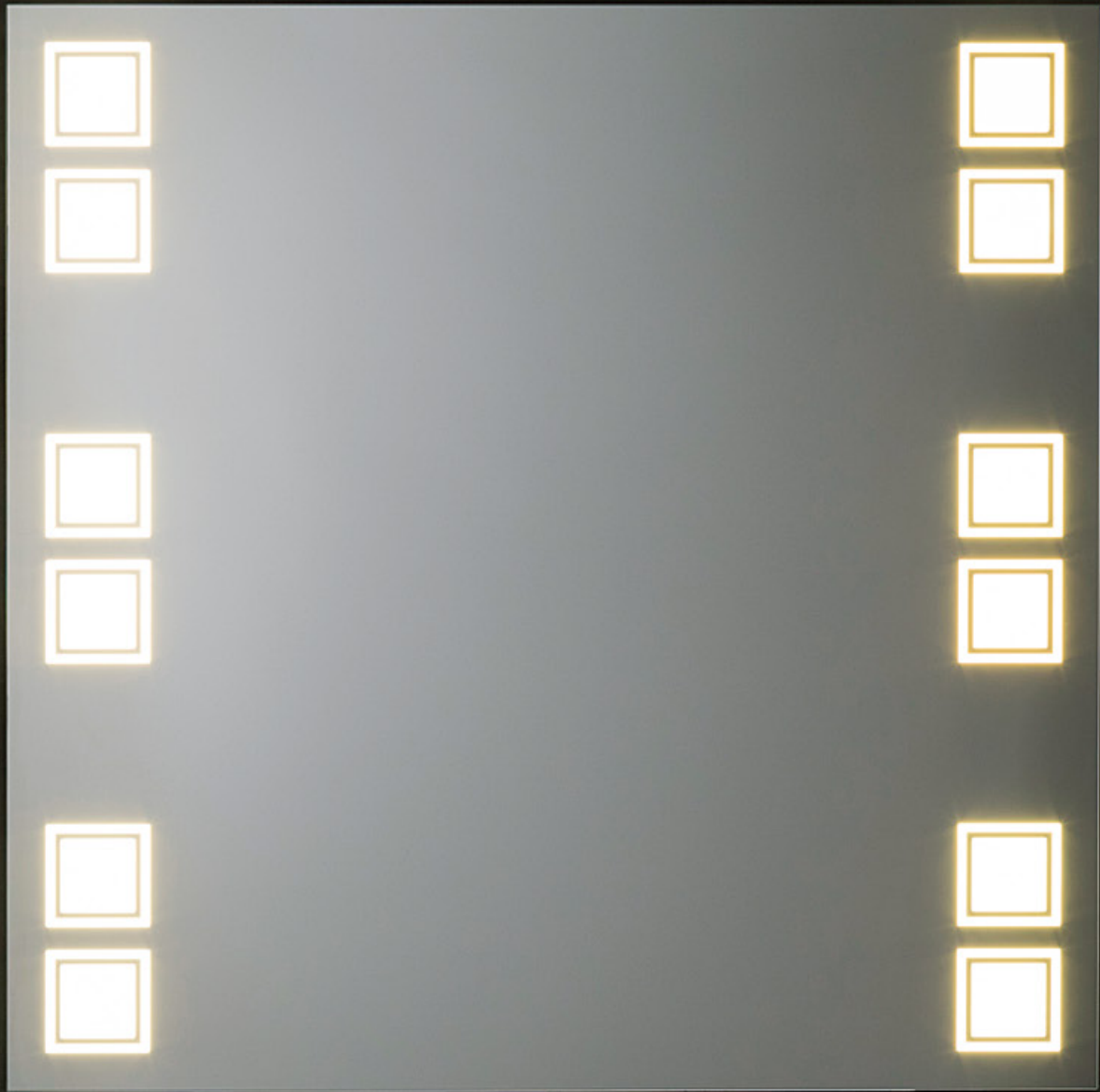


vol.45 Mirror, Table & Accessory

ARTE®

アルテ ジャパン 総合カタログ2017-18



CONTENTS

Lighting

004 Light up

010 Lump

Mirror & Console

016 Luxury

032 Bel Lusso

038 La luce

048 Antinew

058 Casual

062 Etching

068 Elegant

076 Simple

085 Console

Table & Furniture

088 Living

096 French Style

100 Mactan

103 Mattina

108 Dining

113 System

117 Chair

119 Special

129 Arte Order
Glass Top System

133 Index

139 Order Mirror

Mirror, Table & Accessory vol.45

アルテジャパンが提案するGlass Style

上質な存在感を放ちながらも、

多様なライフスタイルに溶け込む「透明感」。

光が美しく映りこむ、きらびやかな「優美感」。

水や汚れに強く、知的でクールな「清潔感」。

ガラスの魅力を最大限に生かしたミラーとテーブルが、

空間に広がりを与え、暮らしに彩りを加えます。

アルテジャパンが提案するバリエーションの中から、

あなたのインテリアに合わせたアイテムを見つけてください。





Lighting

Light up

mirror

演色性が高く、影がでにくい有機EL照明タイプを新発売。有機ELパネルで無段階調光機能付きを実現しました。自然に近い色を映し出すことができますのでメイクスペースやこだわりの空間作りにお薦めです。従来のLEDタイプも用途やシーンに合わせて調整が可能な調光機能付きをご用意。ドラマチックな空間を演出する間接照明器具です。

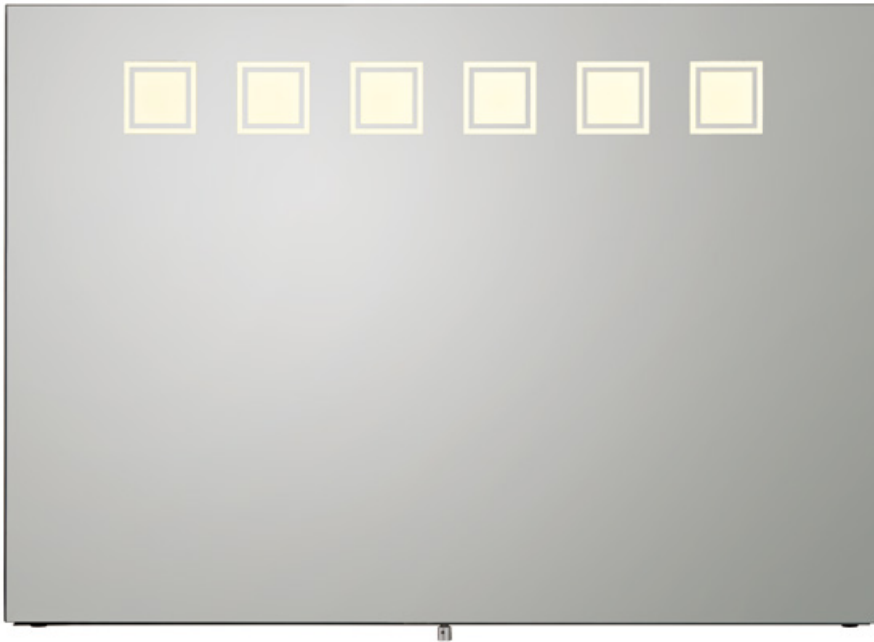
kaneka **Rea**

New **LMT-EL-2751**

- W750×H750×厚38mm
21kg
- リアルビューミラー使用
(高精彩ミラー)・スチール
- 有機ELパネル
(OLED:白色4000K)
- 消費電力32w
- 調光機能付き

¥550,000 (本体価格)

※2018年1月発売



高精彩ミラー『リアルビューミラー』

Rea マーク付商品は、高精彩ミラー『リアルビューミラー』を使用しております。反射色の演色性を一般ミラーに比べ格段に向上させた最高級の「本当の」ミラーです。一般ミラーよりも反射率が高いため、本当の肌の色が再現できます。
→顔写真左側：リアルビューミラー／右側：一般ミラー



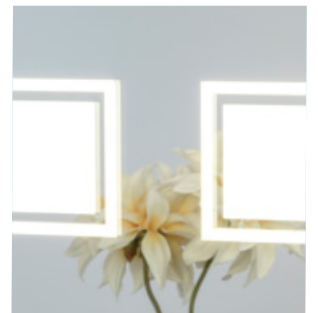
New LMT-EL-1851 **Rea** Kaneka

- W850×H600×厚38mm／19kg
- リアルビューミラー使用（高精彩ミラー）・スチール
- 有機ELパネル（OLED：白色4000K）
- 消費電力16w ● 調光機能付き

¥450,000（本体価格）※2018年1月発売



消灯時



点灯時



消灯時

EL Series〔有機ELライトアップミラー〕

- 納期は受注後約20日後となります。
- 電源コード（プラグ付）ON・OFFスイッチ付です。
※プラグ付電源コードを使用しない場合は、専門業者による電気工事が必要です。（当社では電気工事は請けられません。）
- お部屋全体を明るくする照明ではありません。
- ミラーの設置について
 - ・ 屋外や浴室など、水がかかったり湿気の多い場所には設置しないでください。
 - ・ 壁面取付用ですので、天井面に設置しないでください。
 - ・ 指定の取付け方向以外に設置しないでください。
 - ・ 器具落下の原因となりますので、必ず重量に耐えられる壁に取り付けてください。
- 調光機能付きについて
シーンや用途に合わせてミラー下部の調光スイッチで、無段階調光が可能です。



調光スイッチ

株式会社カネカ有機EL照明を使った鏡で、自然な自分に。

自然な色合いを再現できて、影がでにくく、やさしく照らす。そんなあかりと向き合ったら、いつもよりナチュラルな表情で、思った通りにメイクもきまるかもしれません。全身のコーディネートも、微妙な色や素材、質感など細部まで見て合わせられます。株式会社カネカの有機EL照明は、女性のキレイになりたい気持ちを応援するあかりです。

●太陽光に近い光の色

「メイクをするなら窓際で」といわれるのは、自然光が肌の状態を正確に見せてくれるから。株式会社カネカ有機EL照明は、太陽光の下で見る色に近い色を再現できます。

●影がでにくい面発光

面で大きく広がる光は、強い影を作らず、全体をやさしく明るく照らします。鏡でメイクや服装をチェックする時の悩みを和らげましょう。

●長寿命・高い信頼性

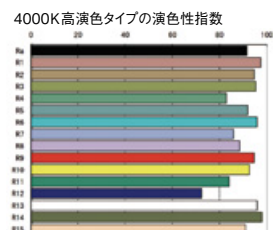
株式会社カネカ有機EL照明パネルは40,000時間を超える長寿命。さらに寿命末期まで光の色があまり変わらず、長くご使用いただけます。

●高性能なパネル

発光部は株式会社カネカOLEDを使用。Ra90以上という高い演色性で、本来の色を再現します。

※Ra（平均演色評価数）が100に近いほど対象物は自然な色味に近づきます。R1からR15は、100に近いほど各色の再現性が高いことを表しています。

Kaneka



New [LM-607]

- LM-607-LED-N (LED 昼白色)
- LM-607-LED-L (LED 電球色)

¥134,000 (本体価格)

New [LM-907]

- LM-907-LED-N (LED 昼白色)
- LM-907-LED-L (LED 電球色)

¥157,000 (本体価格)

New [LM-1207]

- LM-1207-LED-N (LED 昼白色)
- LM-1207-LED-L (LED 電球色)

¥193,000 (本体価格)

.....
【調光機能付き】

New [LMT-607]

- LMT-607-LED-N (LED 昼白色)
- LMT-607-LED-L (LED 電球色)

¥263,000 (本体価格)

New [LMT-907]

- LMT-907-LED-N (LED 昼白色)
- LMT-907-LED-L (LED 電球色)

¥292,000 (本体価格)

New [LMT-1207]

- LMT-1207-LED-N (LED 昼白色)
- LMT-1207-LED-L (LED 電球色)

¥344,000 (本体価格)

※2018年1月発売



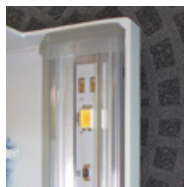
LMT-907-LED-N (点灯時)



(消灯時)

LED Series [LEDライトアップミラー]

- 納期は受注後約20日後となります。
- ランプの光源色を「昼白色」か「電球色」かをお選びください(価格は同一です)。
- ミラー部分を取り外してランプ交換が可能です。
- 電源コード(プラグ付) ON・OFFスイッチ付です。
※プラグ付電源コードを使用しない場合は、専門業者による電気工事が必要です。
(当社では電気工事は請けたまわれません)。
- お部屋全体を明るくする照明ではありません。
- ミラーの設置について
 - ・ 屋外や浴室など、水がかかったり湿気の多い場所には設置しないでください。
 - ・ 壁面取付用ですので、天井面に設置しないでください。
 - ・ 縦向き取付用ですので、横向きに設置しないでください(ランプの落下の危険があります)。
 - ・ 壁面へ取付けの際は、ランプ交換等が可能な寸法で設置ください。
- ミラー側を外してランプ交換が可能です。
・ 器具落下の原因となりますので、必ず重量に耐えられる壁に取り付けてください。
- ミラー裏の左右・上下部は開放となります。
- 調光機能付きについて
シーンや用途に合わせてミラー下部の調光スイッチで、無段階調光が可能です。



内部LED



調光スイッチ



【昼白色】
いきいきとした自然で
清潔感のある光源色。



【電球色】
白熱電球のような暖かみを
演出する光源色。

New [LM-608]

- LM-608-LED-N (LED 昼白色)
 - LM-608-LED-L (LED 電球色)
- ¥148,000 (本体価格)

New [LM-908]

- LM-908-LED-N (LED 昼白色)
 - LM-908-LED-L (LED 電球色)
- ¥187,000 (本体価格)

New [LM-1208]

- LM-1208-LED-N (LED 昼白色)
 - LM-1208-LED-L (LED 電球色)
- ¥239,000 (本体価格)

【調光機能付き】

New [LMT-608]

- LMT-608-LED-N (LED 昼白色)
 - LMT-608-LED-L (LED 電球色)
- ¥284,000 (本体価格)

New [LMT-908]

- LMT-908-LED-N (LED 昼白色)
 - LMT-908-LED-L (LED 電球色)
- ¥324,000 (本体価格)

New [LMT-1208]

- LMT-1208-LED-N (LED 昼白色)
 - LMT-1208-LED-L (LED 電球色)
- ¥387,000 (本体価格)

※2018年1月発売



[LM-601~608/LMT-601~608]

- W450×H600×厚55mm / 8.3kg
- ミラー(エッチング)・スチール
- LEDランプ×2 / 消費電力15w

[LM-901~908/LMT-901~908]

- W450×H900×厚55mm / 12.5kg
- ミラー(エッチング)・スチール
- LEDランプ×2 / 消費電力22w

[LM-1201~1208/LMT-1201~1208]

- W450×H1200×厚55mm / 16kg
- ミラー(エッチング)・スチール
- LEDランプ×2 / 消費電力30w

【調光機能付き】

New [LMT-606]

- LMT-606-LED-N (LED 昼白色)
 - LMT-606-LED-L (LED 電球色)
- ¥275,000 (本体価格)

New [LMT-906]

- LMT-906-LED-N (LED 昼白色)
 - LMT-906-LED-L (LED 電球色)
- ¥307,000 (本体価格)

New [LMT-1206]

- LMT-1206-LED-N (LED 昼白色)
 - LMT-1206-LED-L (LED 電球色)
- ¥362,000 (本体価格)

※2018年1月発売

[LM-606]

- LM-606-LED-N (LED 昼白色)
 - LM-606-LED-L (LED 電球色)
- ¥139,000 (本体価格)

[LM-906]

- LM-906-LED-N (LED 昼白色)
 - LM-906-LED-L (LED 電球色)
- ¥170,000 (本体価格)

[LM-1206]

- LM-1206-LED-N (LED 昼白色)
 - LM-1206-LED-L (LED 電球色)
- ¥214,000 (本体価格)



LM-1202-LED-L

[LM-602]

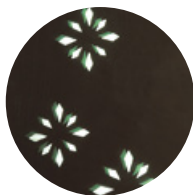
- LM-602-LED-N (LED昼白色)
 - LM-602-LED-L (LED電球色)
- ¥129,000 (本体価格)

[LM-902]

- LM-902-LED-N (LED昼白色)
 - LM-902-LED-L (LED電球色)
- ¥154,000 (本体価格)

[LM-1202]

- LM-1202-LED-N (LED昼白色)
 - LM-1202-LED-L (LED電球色)
- ¥190,000 (本体価格)



【調光機能付き】

New [LMT-602]

- LMT-602-LED-N (LED昼白色)
 - LMT-602-LED-L (LED電球色)
- ¥265,000 (本体価格)

New [LMT-902]

- LMT-902-LED-N (LED昼白色)
 - LMT-902-LED-L (LED電球色)
- ¥292,000 (本体価格)

New [LMT-1202]

- LMT-1202-LED-N (LED昼白色)
 - LMT-1202-LED-L (LED電球色)
- ¥340,000 (本体価格)

※2018年1月発売



LM-904-LED-N

[LM-601~608/LMT-601~608]

- W450×H600×厚55mm / 8.3kg
- ミラー(エッチング)・スチール
- LEDランプ×2 / 消費電力15w

[LM-901~908/LMT-901~908]

- W450×H900×厚55mm / 12.5kg
- ミラー(エッチング)・スチール
- LEDランプ×2 / 消費電力22w

[LM-1201~1208/LMT-1201~1208]

- W450×H1200×厚55mm / 16kg
- ミラー(エッチング)・スチール
- LEDランプ×2 / 消費電力30w



[LM-604]

- LM-604-LED-N (LED昼白色)
 - LM-604-LED-L (LED電球色)
- ¥136,000 (本体価格)

[LM-904]

- LM-904-LED-N (LED昼白色)
 - LM-904-LED-L (LED電球色)
- ¥165,000 (本体価格)

[LM-1204]

- LM-1204-LED-N (LED昼白色)
 - LM-1204-LED-L (LED電球色)
- ¥200,000 (本体価格)

【調光機能付き】

New [LMT-604]

- LMT-604-LED-N (LED昼白色)
 - LMT-604-LED-L (LED電球色)
- ¥271,000 (本体価格)

New [LMT-904]

- LMT-904-LED-N (LED昼白色)
 - LMT-904-LED-L (LED電球色)
- ¥303,000 (本体価格)

New [LMT-1204]

- LMT-1204-LED-N (LED昼白色)
 - LMT-1204-LED-L (LED電球色)
- ¥353,000 (本体価格)

※2018年1月発売



[LM-605]

- LM-605-LED-N (LED 昼白色)
 - LM-605-LED-L (LED 電球色)
- ¥139,000 (本体価格)

[LM-905]

- LM-905-LED-N (LED 昼白色)
 - LM-905-LED-L (LED 電球色)
- ¥170,000 (本体価格)

[LM-1205]

- LM-1205-LED-N (LED 昼白色)
 - LM-1205-LED-L (LED 電球色)
- ¥214,000 (本体価格)

【調光機能付き】

New [LMT-605]

- LMT-605-LED-N (LED 昼白色)
 - LMT-605-LED-L (LED 電球色)
- ¥275,000 (本体価格)

New [LMT-905]

- LMT-905-LED-N (LED 昼白色)
 - LMT-905-LED-L (LED 電球色)
- ¥307,000 (本体価格)

New [LMT-1205]

- LMT-1205-LED-N (LED 昼白色)
 - LMT-1205-LED-L (LED 電球色)
- ¥362,000 (本体価格)

※2018年1月発売



[LM-603]

- LM-603-LED-N (LED 昼白色)
 - LM-603-LED-L (LED 電球色)
- ¥139,000 (本体価格)

[LM-903]

- LM-903-LED-N (LED 昼白色)
 - LM-903-LED-L (LED 電球色)
- ¥170,000 (本体価格)

[LM-1203]

- LM-1203-LED-N (LED 昼白色)
 - LM-1203-LED-L (LED 電球色)
- ¥214,000 (本体価格)

【調光機能付き】

New [LMT-603]

- LMT-603-LED-N (LED 昼白色)
 - LMT-603-LED-L (LED 電球色)
- ¥273,000 (本体価格)

New [LMT-903]

- LMT-903-LED-N (LED 昼白色)
 - LMT-903-LED-L (LED 電球色)
- ¥307,000 (本体価格)

New [LMT-1203]

- LMT-1203-LED-N (LED 昼白色)
 - LMT-1203-LED-L (LED 電球色)
- ¥358,000 (本体価格)

※2018年1月発売



[LM-601]

- LM-601-LED-N (LED 昼白色)
 - LM-601-LED-L (LED 電球色)
- ¥134,000 (本体価格)

[LM-901]

- LM-901-LED-N (LED 昼白色)
 - LM-901-LED-L (LED 電球色)
- ¥157,000 (本体価格)

[LM-1201]

- LM-1201-LED-N (LED 昼白色)
 - LM-1201-LED-L (LED 電球色)
- ¥193,000 (本体価格)

【調光機能付き】

New [LMT-601]

- LMT-601-LED-N (LED 昼白色)
 - LMT-601-LED-L (LED 電球色)
- ¥268,000 (本体価格)

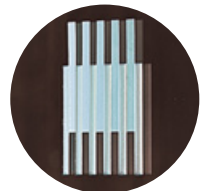
New [LMT-901]

- LMT-901-LED-N (LED 昼白色)
 - LMT-901-LED-L (LED 電球色)
- ¥294,000 (本体価格)

New [LMT-1201]

- LMT-1201-LED-N (LED 昼白色)
 - LMT-1201-LED-L (LED 電球色)
- ¥346,000 (本体価格)

※2018年1月発売



Lump

ceiling/stand

まるで鳥の巣のようなランダムなフレームから拡散するモダンな光り。円形と筒型の美しいサンドブラスト柄から漏れる、ガラスならではのやさしい光り。そしてジュエリーのようなアクリルビーズが輝く美しい光り。アルテジャパンがご提案する様々なタイプの照明器具が、暗闇を演出します。



EL-810-10

EL-810-09



New ◎ EL-810-10

- アバカ (ダブルシェード)
 - シェード径 W510×H310mm (ホワイト)
 - 消費電力: 口金 E26 / 60w相当 LED電球×1
 - コード: ブラック ● 引っ掛けシーリング式
- ¥25,800 (本体価格) ※2017年12月発売

New ◎ EL-810-09

- アバカ (ダブルシェード)
 - シェード径 W510×H310mm (ナチュラル)
 - 消費電力: 口金 E26 / 60w相当 LED電球×1
 - コード: ブラック ● 引っ掛けシーリング式
- ¥25,800 (本体価格) ※2017年12月発売



ホワイト



ナチュラル



ブラウン



シーリングライトのフランジ部分 (各共通)



EL-810-06

EL-810-05



New ◎ EL-810-06

- アバカ ● ボール径φ330mm(ホワイト)
 - 消費電力:口金E26 / 60w相当LED電球×1
 - コード:クリア ● 引っ掛けシーリング式
- ¥19,000(本体価格) ※2017年12月発売

New ◎ EL-810-05

- アバカ ● ボール径φ460mm(ホワイト)
 - 消費電力:口金E26 / 60w相当LED電球×1
 - コード:クリア ● 引っ掛けシーリング式
- ¥25,800(本体価格) ※2017年12月発売



EL-810-02

EL-810-01



New ◎ EL-810-02

- アバカ ● ボール径φ330mm(ナチュラル)
 - 消費電力:口金E26 / 60w相当LED電球×1
 - コード:クリア ● 引っ掛けシーリング式
- ¥16,000(本体価格) ※2017年12月発売

New ◎ EL-810-01

- アバカ ● ボール径φ460mm(ナチュラル)
 - 消費電力:口金E26 / 60w相当LED電球×1
 - コード:クリア ● 引っ掛けシーリング式
- ¥23,000(本体価格) ※2017年12月発売



EL-810-04

EL-810-03



New ◎ EL-810-04

- アバカ ● ボール径φ330mm(ブラウン)
 - 消費電力:口金E26 / 60w相当LED電球×1
 - コード:クリア ● 引っ掛けシーリング式
- ¥17,000(本体価格) ※2017年12月発売

New ◎ EL-810-03

- アバカ ● ボール径φ460mm(ブラウン)
 - 消費電力:口金E26 / 60w相当LED電球×1
 - コード:クリア ● 引っ掛けシーリング式
- ¥24,000(本体価格) ※2017年12月発売

New ◎ EL-810-07

- シェード径 W420×H200mm (ナチュラル)
 - 消費電力: 口金 E26 / 60w 相当 LED 電球×1
 - コード: ブラック ● 引っ掛けシーリング式
- ¥20,000 (本体価格) ※2017年12月発売

New ◎ EL-810-08

- シェード径 W420×H200mm (ブラウン)
 - 消費電力: 口金 E26 / 60w 相当 LED 電球×1
 - コード: ブラック ● 引っ掛けシーリング式
- ¥20,000 (本体価格) ※2017年12月発売



EL-810-07

EL-810-08

◎ EL-715-04

- ボール径φ300×H1350mm / 1.5kg
 - ワイヤー/クロームメッキ
 - 消費電力: 口金 E26 / 40w 普通電球×1
 - コード: クリア (約900mm) ● 引っ掛けシーリング式
- ¥44,000 (本体価格)

◎ EL-715-05

- ボール径φ400×H1400mm / 2.5kg
 - ワイヤー/クロームメッキ
 - 消費電力: 口金 E26 / 40w 普通電球×1
 - コード: クリア (約950mm) ● 引っ掛けシーリング式
- ¥64,000 (本体価格)



EL-715-04

EL-715-05



○EL-715-01

- 筒径φ100×H1200mm／0.7kg
 - アクリルビーズ
 - 消費電力:口金E12／25w 電球×1
 - コード:クリア(約1000mm)
 - 引っ掛けシーリング式
- ¥36,000(本体価格)

○EL-715-09

- 筒径φ150×H1100mm／1.3kg
 - ガラス(サンドブラスト)／クロームメッキ
 - 消費電力:口金E12／40w 普通電球×1
 - コード:クリア(約800mm)
 - 引っ掛けシーリング式
- ¥42,000(本体価格)

○EL-715-10

- ボール径φ250×H1400mm／1.3kg
 - ガラス(サンドブラスト)／クロームメッキ
 - 消費電力:口金E26／40w 普通電球×1
 - コード:クリア(約1050mm)
 - 引っ掛けシーリング式
- ¥46,000(本体価格)



シーリングライトのフランジ部分
(各共通)



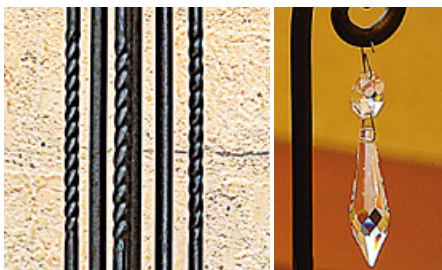
AK-16 (テーブルランプ)

- W320×D320×H520mm
- ロートアイアン(ブラック) / 一部ねじり加工
- スワロフスキービーズ付
- LED電球(消費電力7.1w / 口金:E26 / 外径:60mm)
- 常夜灯(消費電力0.5w / 口金:E12)

¥44,000 (本体価格)



※ 同デザインのミラー(AK-01、AK-02、AK-08)、コンソール(AK-03)がございます。本誌050/051ページにて商品詳細をご確認ください。



部分的に「ねじり加工」を施しています。



AK-15 (スタンドランプ)

- W400×D400×H1500mm
- ロートアイアン(ブラック) / 一部ねじり加工
- スワロフスキービーズ付
- LED電球(消費電力8.8w / 口金:E26 / 外径:60mm)
- 常夜灯(消費電力0.5w / 口金:E12)

¥82,000 (本体価格)



Mirror & Console



Luxury

mirror

都会的でモダンなインテリアに欠かせない光と影の演出。映り込む窓辺の光や照明が、ラグジュアリーミラーの大胆なフォルムと一体になって、壁面に劇的な変化をもたらします。様々な素材で自由にデザインされた大型ミラーが生み出します。



2728-181





MB-3821

2728-181 Flow Dark

● φ1020×厚40mm／8.5kg
フレーム巾200mm

● ウレタン成形 (ダークブラウン) ● 吊り

¥120,000 (本体価格)

※画像はイメージです。掲載のような材質の壁面には吊り下げられません。



DEKNUDT
MIRRORS

**DEKNUDT
MIRRORS**
PASSION FOR MIRRORS

「デクヌトミラー社」は1946年創業のベルギーの装飾ミラーメーカーです。伝統的なデザインのミラーからモダンなミラーまで、自社製品及び世界中から選んだミラーを扱っております。

MB-3821 (縦横兼用)

● W900×H1080×厚45mm／18kg

● センターミラー630×810mm

面取り巾25mm

周囲ミラー貼り合わせ巾135mm

● フレーム木製 (ダークシルバー) ● 吊り

¥240,000 (本体価格)

※画像はイメージです。掲載のような材質の壁面には吊り下げられません。






◎ 2726-171 Anna White (縦横兼用) DEKUNJUT
MIRRORS
● W920×H1100×厚60mm / 9.5kg
● ウレタン成型 (アンティークホワイト塗装) ● 吊り
¥190,000 (本体価格)
※画像はイメージです。掲載のような材質の壁面には吊り下げられません。





◎ 2726-131 Anna Gold  (縦横兼用)

- W920×H1100×厚60mm / 9.5kg
- ウレタン成型 (金箔+アンティーク仕上げ)
- 吊り

¥270,000 (本体価格)

※こちらの商品は年月を経たような風合いを出すためにホワイトペイントで上塗りを施しております。



アンティーク塗装、アンティーク仕上げ
経年による変色や塗装ムラ、キズ、ヒビなどの風合いを出すために、加工を施しています。

◎ 2726-161 Anna Silver (縦横兼用) 

- W920×H1100×厚60mm / 9.5kg
- ウレタン成型 (銀箔+アンティーク仕上げ) ● 吊り

¥255,000 (本体価格)

※こちらの商品は年月を経たような風合いを出すためにブラックペイントで上塗りを施しております。



Small Oxide

- W700×H900×厚25mm / 7.8kg
- ガラス ● 吊り

¥135,000 (本体価格)

※柄の部分は透明ガラスになっておりますので壁紙や照明などによって見え方が異なります。



2742-101

Sonar Rectangle (縦横兼用)

- W800×H1100×厚25mm / 11kg
- ガラス ● 吊り

¥110,000 (本体価格)

※柄の部分は透明ガラスになっておりますので壁紙や照明などによって見え方が異なります。



2762-101 Swell

(縦横兼用)

- W900×H1120×厚25mm / 13kg
- ガラス ● 吊り

¥135,000 (本体価格)

※柄の部分は透明ガラスになっておりますので壁紙や照明などによって見え方が異なります。



「デクヌトミラー社」は1946年創業のベルギーの装飾ミラーメーカーです。伝統的なデザインのミラーからモダンなミラーまで、自社製品及び世界中から選んだミラーを扱っております。

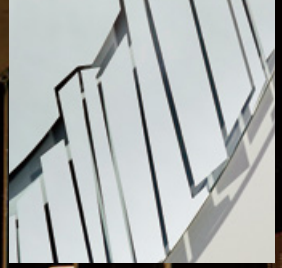
2787-301 Center

DEKALDT
MIRRORS

- W670×H1770×厚25mm / 11.5kg
- ガラス ● 吊り

¥150,000 (本体価格)

※柄の部分は透明ガラスになっておりますので、壁紙や照明などによって見え方が異なることがあります。
※画像はイメージです。掲載のような材質の壁面には吊り下げられません。





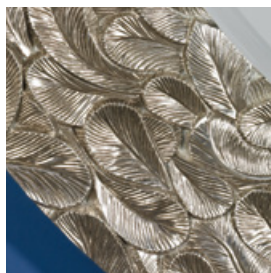
9945-ASB *Quarto* 


- W900×H900×厚20mm / 20kg
- MDF (ブラック) ● 吊り ● ミラー面取り

¥89,000 (本体価格)



「デクヌトミラー社」は1946年創業のベルギーの装飾ミラーメーカーです。伝統的なデザインのミラーからモダンなミラーまで、自社製品及び世界中から選んだミラーを扱っております。



2608-262 *Icarus* (縦横兼用) 

- W1000×H1470×厚30mm / 15kg / フレーム巾155mm
- ウレタン成型 (銀箔+アンティーク仕上げ) ● 吊り ● ミラー面取り

¥240,000 (本体価格)

→ ご注文後、約30日でお届けします。ご確認ください。





MB-438

(縦横兼用)

- W740×H940×厚25mm / 12kg
フレーム巾100mm
- 木製(ホワイト×シルバー)
- ミラー面取り24巾mm ● 吊り

¥82,000(本体価格)

※旧品番MB-3786





MI-268

- W470×H1470×厚40mm / 11.5kg / フレーム巾40mm
 - 木製 (銀箔+アンティーク塗装)
 - ミラー面取り巾25mm ● 吊り
- ¥105,000 (本体価格)



New FS-3299-03

- W600×H800×厚30mm / 7.0kg / フレーム巾40mm
 - 木製 (シルバーブラック) ● ミラー面取り ● 吊り
- ¥43,000 (本体価格) ※2017年11月発売



New FS-3299-02

- W500×H700×厚30mm / 4.6kg / フレーム巾40mm
 - 木製 (シルバーブラック) ● ミラー面取り ● 吊り
- ¥45,000 (本体価格) ※2017年11月発売

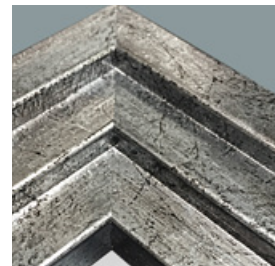


MI-5075 (縦横兼用)

- W490×H690×厚40mm
 - 5.5kg / フレーム巾72~96mm
 - 木製 (銀箔+アンティーク塗装)
 - 吊り
- ¥80,000 (本体価格)



アンティーク塗装、アンティーク仕上げ
 経年による変色や塗装ムラ、キズ、ヒビなどの風合いを出すために、加工を施しています。





FS-3299


- W500×H1450×厚30mm / 12.1 kg
フレーム巾40mm
- 木製 (シルバーブラック) ● ミラー面取り
- 吊り

¥68,000 (本体価格)

※画像はイメージです。掲載のような材質の壁面には吊り下げられません。



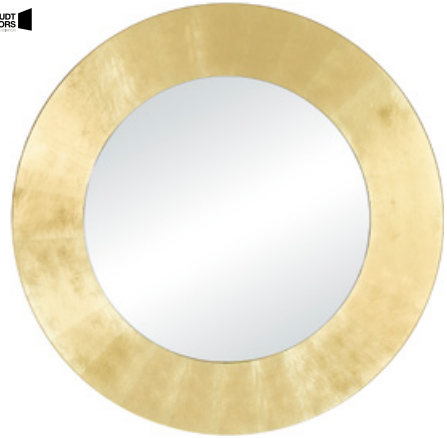
[デクヌトミラー社]は1946年創業のベルギーの装飾ミラーメーカーです。伝統的なデザインのみラーからモダンなミラーまで、自社製品及び世界中から選んだミラーを扱っております。


New 2517-902-ART 

- φ600×厚28mm / 6kg
フレーム巾100mm
- ガラス(金箔) ● 吊り

¥116,000 (本体価格)

※2018年1月発売



2758-272 *Nick White* 


- W1060×H1890×厚60mm / 29kg / フレーム巾139mm
- ウレタン成型(ホワイト) ● 床置き ● ミラー面取り

¥190,000 (本体価格)

→ ご注文後、約30日でお届けします。ご確認ください。




2758-272

New 2517-962-ART 

- φ600×厚28mm / 6kg
フレーム巾100mm
 - ガラス(銀箔) ● 吊り
- ¥116,000 (本体価格)
※2018年1月発売



2517-262 

- Basic Silver Rectangle*
- W800×H1050×厚28mm
13kg / フレーム巾135mm
 - ガラス(銀箔) ● 吊り
- ¥102,000 (本体価格)



2517-162

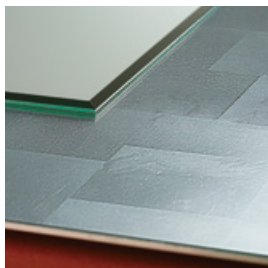



New 2517-362-ART (写真) 

- W600×H1500×厚28mm / 16kg
フレーム巾100mm
 - ガラス(銀箔) ● 吊り
- ¥148,000 (本体価格) ※2018年1月発売

New 2517-362 (サイズ違い)

- Basic Silver Hall*
- W750×H1600×厚28mm / 20.5kg
フレーム巾135mm
 - ガラス(銀箔) ● 吊り
- ¥158,000 (本体価格) ※2017年11月発売
- ご注文後、約30日でお届けします。ご確認ください。



2517-162 (写真) 

- Basic Silver Square*
- W850×H850×厚28mm / 10.3kg
フレーム巾135mm
 - ガラス(銀箔) ● 吊り
- ¥86,000 (本体価格)

New 2517-162-ART (サイズ違い)

- W600×H600×厚28mm / 6kg
フレーム巾100mm
 - ガラス(銀箔) ● 吊り
- ¥76,000 (本体価格) ※2018年1月発売

「デクヌトミラー社」は1946年創業のベルギーの装飾ミラーメーカーです。伝統的なデザインのミラーからモダンなミラーまで、自社製品及び世界中から選んだミラーを扱っております。



New 9095-EHB *Almeria Silver XL* 

- W780×H1680×厚23mm / 15.5kg / フレーム巾80mm
- 木製 (アンティークシルバー) ● 吊り ● ミラー面取り

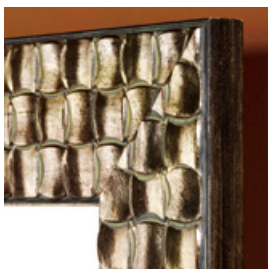
¥89,000 (本体価格) ※2017年12月発売



9095-CHB *Almeria Silver Hall* 

- W570×H1470×厚23mm / 9.5kg / フレーム巾80mm
- 木製 (アンティークシルバー) ● 吊り ● ミラー面取り

¥78,000 (本体価格)



New 9095-BHB
Almeria Silver Rectangle サイズ違い

- W710×H980×厚23mm / 7.5kg
- フレーム巾80mm
- 木製 (アンティークシルバー) ● 吊り
- ミラー面取り

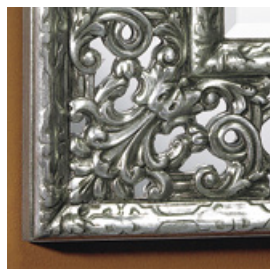
¥68,000 (本体価格) ※2017年11月発売

→ ご注文後、約30日でお届けします。ご確認ください。



MI-907

- W600×H1600×厚60mm
17.5kg / フレーム巾95mm
 - 木製 (銀箔+アンティーク塗装)
 - ミラー面取り巾25mm ● 吊り
- ¥165,000 (本体価格)



MB-3845 (縦横兼用)

- W850×H1000×厚55mm / 14kg / フレーム巾130mm
 - 木製 (銀箔+アンティーク塗装) ● 吊り ● ミラー面取り巾24mm
- ¥135,000 (本体価格)

アンティーク塗装、アンティーク仕上げ

経年による変色や塗装ムラ、キズ、ヒビなどの風合いを出すために、加工を施しています。



2015-162 Angolo Silver (縦横兼用)



- W830×H1020×厚36mm / 13.3kg / フレーム巾170mm
- ウレタン成型 (銀箔+アンティーク仕上げ) ● 吊り

¥190,000 (本体価格) → ご注文後、約30日でお届けします。ご確認ください。



MB-3629L

- W775×H1680×厚48mm / 27kg
 - センターミラー W490×H1390mm / 面取り巾24mm
 - 周囲ミラー貼り合わせ 巾130mm / 面取り巾9mm
 - フレーム木製 (シルバー) / 巾6mm×奥行き44mm ● 吊り
- ¥200,000 (本体価格)



MB-3074

- W560×H560×厚25mm / 5.6kg / フレーム巾100mm
 - 木製 (銀箔) ● 吊り
- ¥70,000 (本体価格)



MB-3629S (縦横兼用)

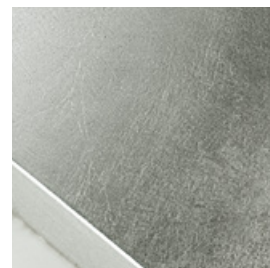
- W550×H700×厚40mm / 7.4kg
- センターミラー W355×H530mm / 面取り巾24mm
- 周囲ミラー貼り合わせ 巾85mm / 面取り巾9mm
- フレーム木製 (シルバー) / 巾6mm×奥行き35mm
- 吊り

¥130,000 (本体価格)



MB-3629L

※ MB-3629LとMB-3629Sのフレームはハンドクラフトのため、ロットにより角度や厚みなどが多少異なる場合がございます。



MI-5074

- W650×H1600×厚36mm / 16kg / フレーム巾100mm
 - 木製 (銀箔)
 - ミラー面取り巾25mm ● 吊り
- ¥143,000 (本体価格)

Bel Lusso

mirror/console

「Bel Lusso (ベル ルッソ)」とはイタリア語で「可愛い贅沢」のこと。デコラティブでありながら、クラシカルになりすぎず、モダンさと大人らしい可愛らしさを感じさせるスタイル。ボタニカルやフェミニンなモチーフでロマンティックを演出します。



MB-3852

- W370×H1350×厚25mm / 8kg / フレーム巾41mm
- 木製 (銀箔+アンティーク塗装)
- 吊り ● ミラー面取り巾24mm

¥84,000 (本体価格)

※画像はイメージです。掲載のような材質の壁面には吊り下げられません。



◎9076-ATN

DEKNUDT MIRRORS

Homy Beige

- W410×H625×厚26mm / 2kg
 - フレーム巾38mm
 - ウレタン成型 (アンティークベージュ)
 - 吊り
- ¥26,000 (本体価格)



DEKNUDT MIRRORS
PASSION FOR MIRROR

「デクヌドミラー社」は1946年創業のベルギーの装飾ミラーメーカーです。伝統的なデザインのミラーからモダンなミラーまで、自社製品及び世界中から選んだミラーを扱っております。

アンティーク塗装、アンティーク仕上げ
経年による変色や塗装ムラ、キズ、ヒビなどの風合いを出すために、加工を施しています。



◎8051-ATN Belle Beige (縦横兼用)

DEKNUDT MIRRORS

- W500×H600×厚42mm / 5kg
- ウレタン成型 (アンティークベージュ) ● 吊り

¥27,000 (本体価格)

※壁面用E-フックに直接吊り金具を掛ける仕様です。フックの一部が横から見える場合があります。



◎8051-AJN Belle White (縦横兼用)

DEKNUDT MIRRORS

- W500×H600×厚42mm / 5kg
- ウレタン成型 (アンティークホワイト) ● 吊り

¥27,000 (本体価格)

※壁面用E-フックに直接吊り金具を掛ける仕様です。フックの一部が横から見える場合があります。



MB-1999

- W540×H800×厚65mm / 4.7kg ● 木製 (アンティークアイボリー)
- 鏡面寸法: W400×H575mm ● 吊り

¥78,000 (本体価格)

MB-826

- W490×H680×厚38mm
- 4kg / フレーム巾55mm
- 木製 (銀箔+アンティーク塗装)
- 吊り ● ミラー面取り巾24mm

¥72,000 (本体価格)

アンティーク塗装、アンティーク仕上げ

経年による変色や塗装ムラ、キズ、ヒビなどの風合いを出すために、加工を施しています。



MB-265C (縦横兼用)

- W620×H820×厚58mm / 10kg / フレーム巾71mm
- 木製 (金箔+アンティーク塗装) ● 吊り ● ミラー面取り巾22mm

¥80,000 (本体価格)





AM-471

- W500×H760×厚44mm / 4kg / フレーム巾50mm
- ウレタン成型 (ホワイト+ゴールド) ● 吊り

¥37,000 (本体価格)

※2017年11月価格改定



AM-470

- W500×H760×厚44mm / 4kg / フレーム巾50mm
- ウレタン成型 (ゴールド) ● 吊り

¥35,000 (本体価格)

※2017年11月価格改定



AM-469

- W640×H790×厚43mm / 5.5kg / フレーム巾52mm
- ウレタン成型 (ホワイトゴールド) ● 吊り

¥44,000 (本体価格)

※2017年11月価格改定



AM-468

- W640×H790×厚43mm / 5.5kg / フレーム巾52mm
- ウレタン成型 (ゴールド) ● 吊り

¥42,000 (本体価格)

※2017年11月価格改定



9075-AHN *Cosy Silver* 

- W360×H500×厚28mm / 2kg / フレーム巾37mm
- 木製 / ウレタン成型 (シルバー) ● 吊り

¥24,000 (本体価格)



9075-AGN *Cosy Gold* 

- W360×H500×厚28mm / 2kg / フレーム巾37mm
- 木製 / ウレタン成型 (ゴールド) ● 吊り

¥28,800 (本体価格)



◎ 8006-AGN *Viva Gold* 

- W400×H500×厚25mm / 1kg / フレーム巾90~160mm
- ウレタン成型 (ゴールド) ● 吊り

¥22,000 (本体価格)



◎ 9077-AGN *Bonny Gold* 

- W420×H520×厚34mm / 2kg / フレーム巾65mm
- 木製 (アンティークゴールド) ● 吊り

¥24,000 (本体価格)

MB-3853 (縦横兼用)

- W710×H910×厚35mm / 9.7kg
- フレーム巾85mm
- 木製 (銀箔・金箔+アンティーク塗装)
- 吊り ● ミラー面取り巾24mm

¥90,000 (本体価格)

アンティーク塗装、
アンティーク仕上げ

経年による変色や塗装ムラ、キズ、
ヒビなどの風合いを出すために、
加工を施しています。



「デクヌットミラー社」は1946年創業のベルギーの装飾ミラーメーカーです。伝統的なデザインのミラーからモダンなミラーまで、自社製品及び世界中から選んだミラーを扱っております。



AM-51G

- W950×H700×厚41mm / 6.5kg / フレーム巾40mm
- ウレタン成型 (ゴールド) ● 吊り

¥57,000 (本体価格)

※2017年11月価格改定



New AM-55S

- W950×H700×厚41mm / 6.5kg / フレーム巾40mm
- ウレタン成型 (アンティークシルバー) ● 吊り

¥57,000 (本体価格)

※2017年12月発売

La luce

mirror

イタリア語で「光」を意味する「La luce (ラ・ルーチェ)」。鏡と、透過するフレームやガラスパーツなどを組み合わせ、ガラス本来の透明感や鏡の反射といった特徴を生かした、光を感じるデザインのシリーズです。優美でシャープな世界を演出いたします。



New RM-17-02

- W500×H1400×厚20mm
12kg / フレーム巾5mm
- クリアミラー + タベストリーミラー貼り合わせ
(巾70mm)
- 木製(シルバー) ● 吊り

¥48,000 (本体価格) ※2018年2月発売

タベストリー
ミラー



New RM-17-03 (縦横兼用)

- W700×H900×厚20mm / 11.4kg / フレーム巾5mm
- クリアミラー + タペストリーミラー貼り合わせ (巾70mm)
- 木製 (シルバー) ● 吊り

¥46,000 (本体価格) ※2018年2月発売



New RM-17-04 (縦横兼用)

- W700×H900×厚20mm / 11.4kg / フレーム巾5mm
- クリアミラー + タペストリーミラー貼り合わせ (巾70mm)
- 木製 (シルバー) ● 吊り

¥46,000 (本体価格) ※2018年2月発売



New RM-17-01

- W500×H1400×厚20mm / 12kg / フレーム巾5mm
- クリアミラー + タペストリーミラー貼り合わせ (巾70mm)
- 木製 (シルバー) ● 吊り

¥48,000 (本体価格) ※2018年2月発売



AM-407

- W263×H1210×厚20mm
- 4.8kg / フレーム巾5mm
- ポプラ材 (ブラック)
- フロスト加工巾30mm ● 吊り

¥33,000 (本体価格)



AM-475

- W262×H1212×厚20mm
- 4.8kg / フレーム巾5mm
- ポプラ材 (シルバー) ● 吊り

¥22,000 (本体価格)



RM-07-51 (縦横兼用)

- W500×H700×厚20mm / 5.3kg
フレーム巾5mm
 - クリアミラー + ブラウンミラー貼り合わせ
(巾50mm)
 - 木製 (ブラック) ● 吊り
- ¥28,000 (本体価格)



RM-07-55 (縦横兼用)

- W500×H700×厚20mm / 5.3kg / フレーム巾5mm
 - クリアミラー + ブラウンミラー貼り合わせ (巾50mm) ● 木製 (ブラック) ● 吊り
- ¥33,000 (本体価格)



RM-14-51

- W500×H1400×厚20mm
10kg / フレーム巾5mm
 - クリアミラー + ブラウンミラー貼り合わせ
(巾50mm)
 - 木製 (ブラック) ● 吊り
- ¥46,000 (本体価格) ※2017年11月価格改定



RM-12-51

- W450×H1200×厚20mm / 8kg
フレーム巾5mm
 - クリアミラー + ブラウンミラー貼り合わせ
(巾50mm)
 - 木製 (ブラック) ● 吊り
- ¥32,000 (本体価格)



RM-12-52

- W450×H1200×厚20mm / 8kg / フレーム巾5mm
 - クリアミラー + ブラウンミラー貼り合わせ (巾50mm)
 - 木製 (ブラック) ● 吊り
- ¥35,000 (本体価格)



New RM-17-V2
 ● W300×H1200×厚20mm
 6kg
 ● Vカット加工
 ● 吊り
¥30,000 (本体価格)
 ※2018年2月発売



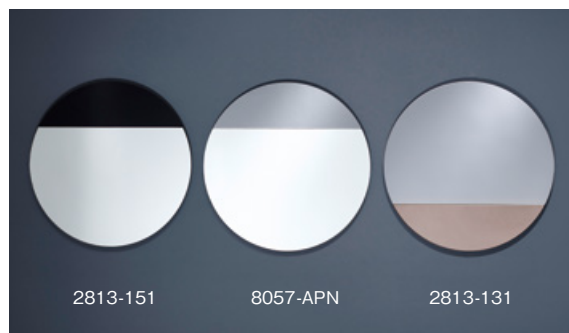
New RM-17-V1
 ● W300×H1200×厚20mm / 6kg
 ● Vカット加工 ● 吊り
¥28,000 (本体価格)
 ※2018年2月発売



Vカットミラー (RM-17-V2)



「デクヌートミラー社」は1946年創業のベルギーの装飾ミラーメーカーです。伝統的なデザインのミラーからモダンなミラーまで、自社製品及び世界中から選んだミラーを扱っております。



2813-151

8057-APN

2813-131



New 2813-151 Cord Black (縦横兼用)
 ● φ580mm / 7.5kg
 ● クリアミラー+ブラックミラー ● 吊り 
¥36,000 (本体価格) ※2017年12月発売

New 8057-APN Cord Grey (縦横兼用)
 ● φ580mm / 7.5kg
 ● クリアミラー+グレーミラー ● 吊り 
¥36,000 (本体価格) ※2017年12月発売

New 2813-131 Cord Bronze (縦横兼用)
 ● φ580mm / 7.5kg
 ● グレーミラー+ブロンズミラー ● 吊り 
¥36,000 (本体価格) ※2017年12月発売



AI-605

- W315×H450×厚17mm / 2.1kg
 - 周囲クリアガラス ● 裏板9mm ● 吊り
- ¥20,000 (本体価格)



AI-603

- φ400×厚17mm / 2kg
 - 周囲クリアガラス ● 裏板9mm ● 吊り
- ¥25,000 (本体価格)



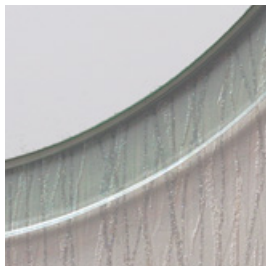
AI-604

- W355×H455×厚17mm / 1.9kg
 - 周囲クリアガラス ● 裏板9mm ● 吊り
- ¥26,000 (本体価格)



9557CZN/ART

- W480×H1200×厚15mm
 - 6.9kg
 - クリアミラー貼り合わせ (巾50mm)
 - 吊り
- ¥38,000 (本体価格)



9839-AZN

- W300×H450×厚8mm / 2.6kg
 - クリアミラー貼り合わせ (巾45mm)
 - 吊り
- ¥13,000 (本体価格)



9561AZB/ART

- W600×H850×厚15mm / 6kg
- クリアミラー貼り合わせ ● 吊り

¥38,000 (本体価格)



9518AZN/ART

- W500×H700×厚15mm / 4.9kg
- クリアミラー貼り合わせ (巾80mm) ● 吊り

¥34,000 (本体価格)



9839-BZN

- W400×H600×厚8mm / 3.9kg
- クリアミラー貼り合わせ (巾45mm)
- 吊り

¥16,000 (本体価格)



AI-608

- W500×H700×厚17mm / 4.3kg
 - フロスト加工 (ボカシ) / 小口磨き ● 裏板9mm ● 吊り
- ¥56,000 (本体価格)



AI-609

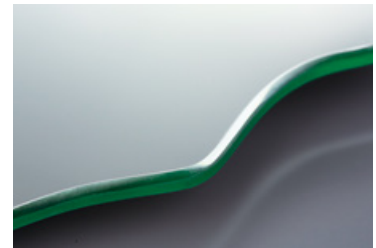
- W350×H500×厚17mm / 2.1kg
 - フロスト加工 (ボカシ) / 小口磨き ● 裏板9mm ● 吊り
- ¥47,500 (本体価格)



AI-611

- W345×H525×厚17mm / 2.1kg
 - 糸面取り磨き ● 裏板9mm ● 吊り
- ¥30,000 (本体価格)

※フチの磨きが手加工のため均一ではありません。



AI-610

- W340×H545×厚17mm / 2.1kg
 - 糸面取り磨き ● 裏板9mm ● 吊り
- ¥30,000 (本体価格)

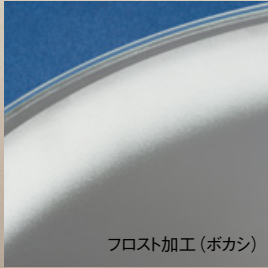
※フチの磨きが手加工のため均一ではありません。



AI-607

- W450×H1200×厚20mm / 6.6kg
- フロスト加工 (ボカシ) / 小口磨き
- 裏板12mm ● 吊り

¥60,000 (本体価格)



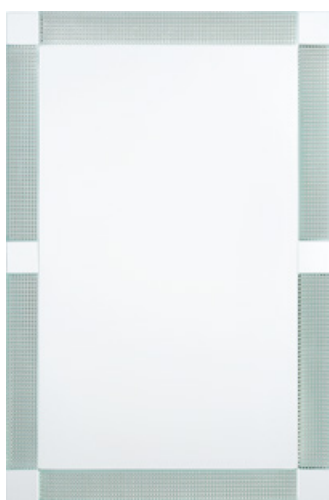
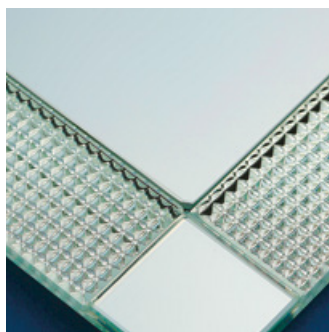
フロスト加工 (ボカシ)



AD-401-5

- W400×H600×厚18mm／5.6kg
- クリアミラー + デザインガラス貼り合わせ
(巾40mm)
- 吊り

¥42,000 (本体価格)



AD-402-5

- W300×H450×厚18mm／3.3kg
- クリアミラー + デザインガラス貼り合わせ
(巾30mm)
- 吊り

¥32,000 (本体価格)



AI-601

- W500×H700×厚30mm / 4.1kg
- ガラスパーツ貼り合わせ ● 裏板9mm ● 吊り

¥85,000 (本体価格)



AI-606

- W450×H1200×厚35mm / 6.8kg
- ガラスパーツ貼り合わせ
- 裏板12mm ● 吊り

¥156,000 (本体価格)



AI-602

- W355×H455×厚30mm / 2.5kg
- ガラスパーツ貼り合わせ
- 裏板9mm ● 吊り

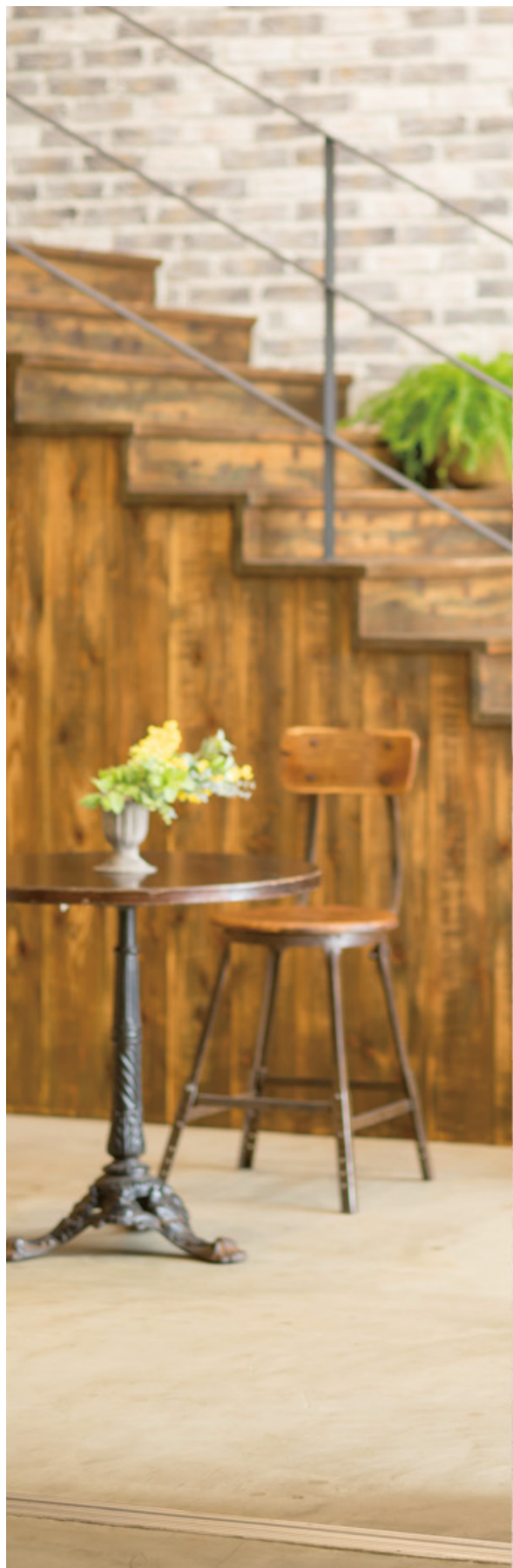
¥44,000 (本体価格)



Antinew

mirror/console/hanger/table

風合いのあるエイジング加工や、アイアンの曲線が個性を演出するミラーと、天然石など自然素材を組み合わせたコンソールからテーブル、アクセサリまで。上質なヨーロッパアンティクスタイルを折り込んだ、一体感のあるアイテムでリビングから玄関までを彩ります。



New NAW-242

● W450×H1400×厚20mm / 12.2kg

● ロートアイアン(ブラック) ● 吊り

¥69,000(本体価格) ※2018年1月発売



New NAW-241 (縦横兼用)
● φ650×厚20mm / 6.5kg
● ロートアイアン(ブラック) ● 吊り
¥45,000 (本体価格) ※2018年1月発売



New NAW-244
● W550×H550×厚20mm / 8kg
● ロートアイアン(ブラック) ● 吊り
¥44,000 (本体価格) ※2018年1月発売

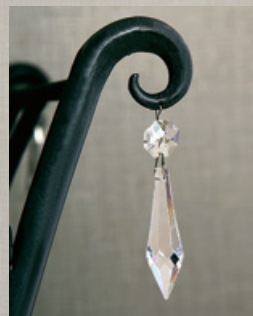
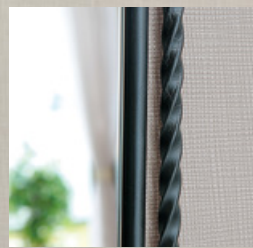


New NAW-240 (縦横兼用)
● W550×H750×厚20mm / 8.3kg
● ロートアイアン(ブラック) ● 吊り
¥47,000 (本体価格) ※2018年1月発売



New NAW-243 (縦横兼用)
● W500×H700×厚20mm / 10.5kg
● ロートアイアン(ブラック) ● 吊り
¥48,000 (本体価格) ※2018年1月発売

AK-01



※部分的に「ねじり加工」を施しています。



AK-03

AK-01 (ミラー)

- W550×H650×厚15mm / 6kg
 - 鏡面寸法: W410×H625mm
 - ロートアイアン(ブラック) / 一部ねじり加工
 - スワロフスキービーズ付 ● 吊り
- ¥36,000 (本体価格)

AK-03 (コンソール)

- W765×D300×H870mm
 - ロートアイアン(ブラック) / 一部ねじり加工
 - スワロフスキービーズ付
 - 天板:透明ガラス8mm
棚板:透明ガラス8mm
天板～棚板まで240mm
- ¥43,000 (本体価格)



※同デザインのスタンドランプ (AK-15)、テーブルランプ (AK-16) がございます。本誌 014 ページにて商品詳細をご確認ください。



AK-08

- W450×H1400×厚15mm
9.7kg
 - 鏡面寸法:W344×H1294mm
 - ロートアイアン(ブラック)
一部ねじり加工
 - スワロフスキービーズ付 ● 吊り
- ¥61,000 (本体価格)



AK-09

- W500×H700×厚10mm / 6.3kg ● 鏡面寸法:W344×H544mm
 - ロートアイアン(ブラック) / 榎目加工 ● 吊り
- ¥48,000 (本体価格)

AK-10

- W450×H1400×厚10mm / 10kg
 - 鏡面寸法:W294×H1243mm
 - ロートアイアン(ブラック) / 榎目加工
 - 吊り
- ¥66,000 (本体価格)



フレームに「榎目加工」を施しています。
部分的に装飾ミラーが入っています。



AK-02

- W510×H700×厚15mm / 6.5kg
 - 鏡面寸法:W398×H590mm
 - ロートアイアン(ブラック)
一部ねじり加工
 - スワロフスキービーズ付 ● 吊り
- ¥37,000 (本体価格)

※画像はイメージです。掲載のような材質の
壁面には吊り下げられません。





NA(NAW)-209



NA(NAW)-210

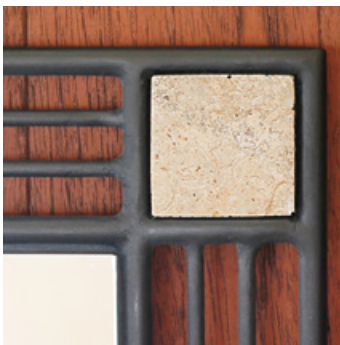
- W550×H1400×厚10mm / 14kg
- 鏡面寸法: W425×H1280mm
- スチール
(ピューター色ヴィンテージ風仕上げ)
天然石(マクタンストーン)
- 吊り

¥66,000 (本体価格)

NA(NAW)-209

- W550×H1400×厚10mm / 14kg
- 鏡面寸法: W425×H1280mm
- スチール(ブラック) / 天然石(マクタンストーン)
- 吊り

¥66,000 (本体価格)



スチール(ブラック)



スチール(ピューター色ヴィンテージ風仕上げ)



※同デザインのティーテーブル(NA(NAW)-223)がございます。本誌054ページにて商品詳細をご確認ください。

NA(NAW)-211 (ミラー)

- W500×H700×厚10mm / 7kg
- 鏡面寸法:W378×H578mm
- スチール(ブラック) / 天然石(マクタンストーン)
- 吊り

¥39,000 (本体価格)

NA(NAW)-213 (コンソール)

- W750×D300×H800mm
- スチール(ブラック) / 天然石(マクタンストーン)
- 天板:透明ガラス8mm / 棚板:透明ガラス8mm
天板~棚板まで255mm

¥69,000 (本体価格)



NA(NAW)-212



NA(NAW)-214

NA(NAW)-212 (ミラー)

- W500×H700×厚10mm / 7kg
- 鏡面寸法:W378×H578mm
- スチール(ピューター色ヴィンテージ風仕上げ)
- 天然石(マクタンストーン)
- 吊り

¥39,000 (本体価格)

NA(NAW)-214 (コンソール)

- W750×D300×H800mm
- スチール
(ピューター色ヴィンテージ風仕上げ)
- 天然石(マクタンストーン)
- 天板:透明ガラス8mm
棚板:透明ガラス8mm
天板~棚板まで255mm

¥69,000 (本体価格)



NA(NAW)-223

- W1100×D550×H400mm / 総重量35kg
- フレーム: スチール (ブラック)
- 天板: 透明ガラス8mm / 棚板: 透明ガラス8mm
天板～棚板まで290mm

¥85,000 (本体価格)

※同デザインのミラー (NA (NAW) -209, NA (NAW) -211, NA (NAW) -212) とコンソール (NA (NAW) -213, NA (NAW) -214) がございます。本誌052～053ページにて商品詳細をご確認ください。



NA(NAW)-225

- W488×D426×H500mm
総重量10.2kg
- フレーム: スチール (ブラック)
- 天板: 透明ガラス8mm
棚板: 天然石 (マクタンストーン)

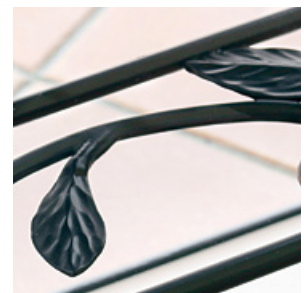
¥50,000 (本体価格)



NA(NAW)-203

- W1035×D590×H380mm
総重量37kg
- フレーム: ロートアイアン (ブラック)
- 天板: 透明ガラス10mm
棚板: フロストガラス8mm
天板～棚板まで270mm

¥59,000 (本体価格)





NA(NAW)-197

NA(NAW)-199

NA(NAW)-197 (ミラー)

- W500×H700×厚15mm / 5.5kg
- 鏡面寸法: W342×H542mm
- ロートアイアン(ブラック) ● 吊り

¥38,000 (本体価格)

NA(NAW)-199 (コンソール)

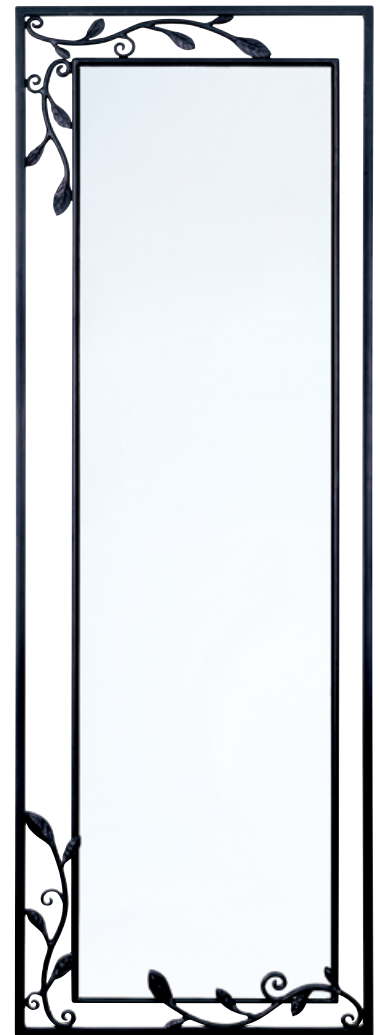
- W700×D300×H800mm
- フレーム: ロートアイアン(ブラック)
- 天板: 透明ガラス8mm
- 棚板: 透明ガラス8mm
- 天板～棚板まで240mm

¥60,000 (本体価格)

NA(NAW)-198

- W370×H520×厚40mm / 3.3kg
- 鏡面寸法: W335×H485mm
- ロートアイアン(ブラック) ● 吊り

¥36,000 (本体価格)



NA(NAW)-202

- W450×H1400×厚26mm / 10.2kg
- 鏡面寸法: W315×H1260mm
- ロートアイアン(ブラック) ● 吊り

¥55,000 (本体価格)



NA(NAW)-224

- W550×H700×厚26mm / 9.5kg
- 鏡面寸法: W515×H665mm
- ロートアイアン(ブラック) ● 吊り

¥42,000 (本体価格)

NA(NAW)-216 (コートハンガー)

- W400×D400×H1650mm
- ロートアイアン (ブラック・ピューター色)
- 天然石 (マクタンストーン)

¥49,000 (本体価格)



NA(NAW)-217 (レインラック)

- W250×D270×H655mm
- ロートアイアン (ブラック・ピューター色)

¥21,000 (本体価格)



NA(NAW)-221



NA(NAW)-238



NA(NAW)-237

NA(NAW)-221 (ウォールフック)

- W420×D25×H110mm / 0.6kg
- ロートアイアン (ブラック)

¥19,000 (本体価格)



NA(NAW)-221

NA(NAW)-222 (ウォールフック)

- W390×D25×H110mm / 0.6kg
- ロートアイアン (ブラック)

¥19,000 (本体価格)



NA(NAW)-222

NA(NAW)-236 (ウォールタオルハンガー)

- W470×D50×H130mm / 0.9kg
- ロートアイアン (ブラック)

¥21,000 (本体価格)



NA(NAW)-236

NA(NAW)-237 (ウォールタオルハンガー)

- W470×D85×H155mm / 1.6kg
- ロートアイアン (ブラック)、天然石 (マクタンストーン)

¥28,000 (本体価格)

NA(NAW)-238 (ウォールタオルハンガー)

- W470×D65×H100mm / 0.7kg
- ロートアイアン (ブラック)

¥21,000 (本体価格)



NA(NAW)-238



NA(NAW)-237

Casual


mirror

シンプルでありながら、フレームの表面加工やフォルムにちょっとした遊び心とデザイン性をもつカジュアルミラー。インテリアをあまり限定することなく、気軽に1枚お使いいただくことで、日常的な空間にさりげないアクセントとして馴染むことでしょう。



9088-CHN



9729-CSN Oslo Small Hall 

- W500×H1400×厚15mm / 7.5kg
 - フレーム巾45mm
 - ウレタン成型 ● 吊り
- ¥38,000 (本体価格)

9088-CHN Bremen Hall 

- W490×H1390×厚20mm / 7kg
 - フレーム巾40mm
 - ウレタン成型 ● 吊り
- ¥36,000 (本体価格)



9729-ASN

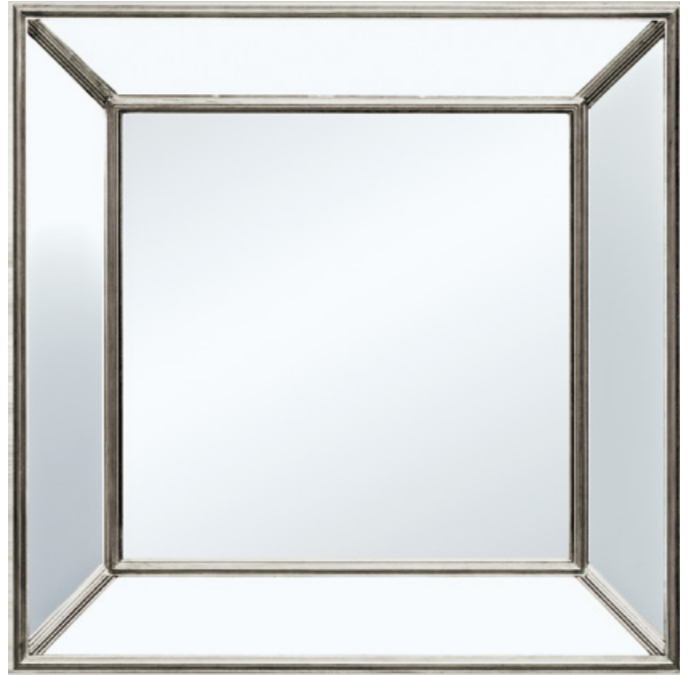
Oslo Small Rectangle (縦横兼用)

- W480×H580×厚15mm / 2.5kg / フレーム巾45mm
- ウレタン成型 ● 吊り

¥19,000 (本体価格)



「デクヌトミラー社」は1946年創業のベルギーの装飾ミラーメーカーです。伝統的なデザインのミラーからモダンなミラーまで、自社製品及び世界中から選んだミラーを扱っております。



9073-AHN

Rustic Silver

- W800×H800×厚60mm / 10kg
- フレーム巾135mm
- センターミラー W530×H530mm
- 木製 (アンティークシルバー) ● 吊り

¥53,000 (本体価格)

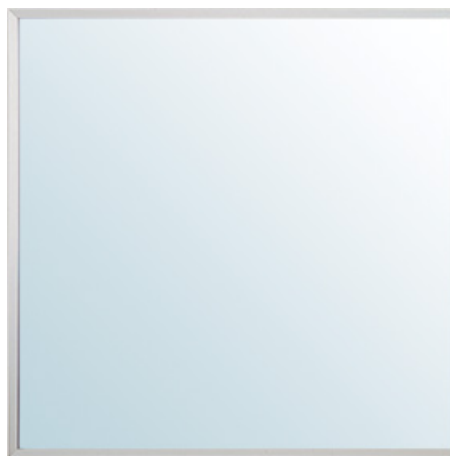


AM-379

AM-381

- W600×H600×厚15mm
- 3.9kg / フレーム巾12mm
- アルミ (シルバー) ● 吊り

¥12,000 (本体価格)



AM-432

- W590×H590×厚15mm
- 3kg / フレーム巾12mm
- アルミ (シルバー) ● 吊り

¥14,000 (本体価格)



AM-379

- W400×H1200×厚15mm
- 5.1kg / フレーム巾12mm
- アルミ (シルバー) ● 吊り

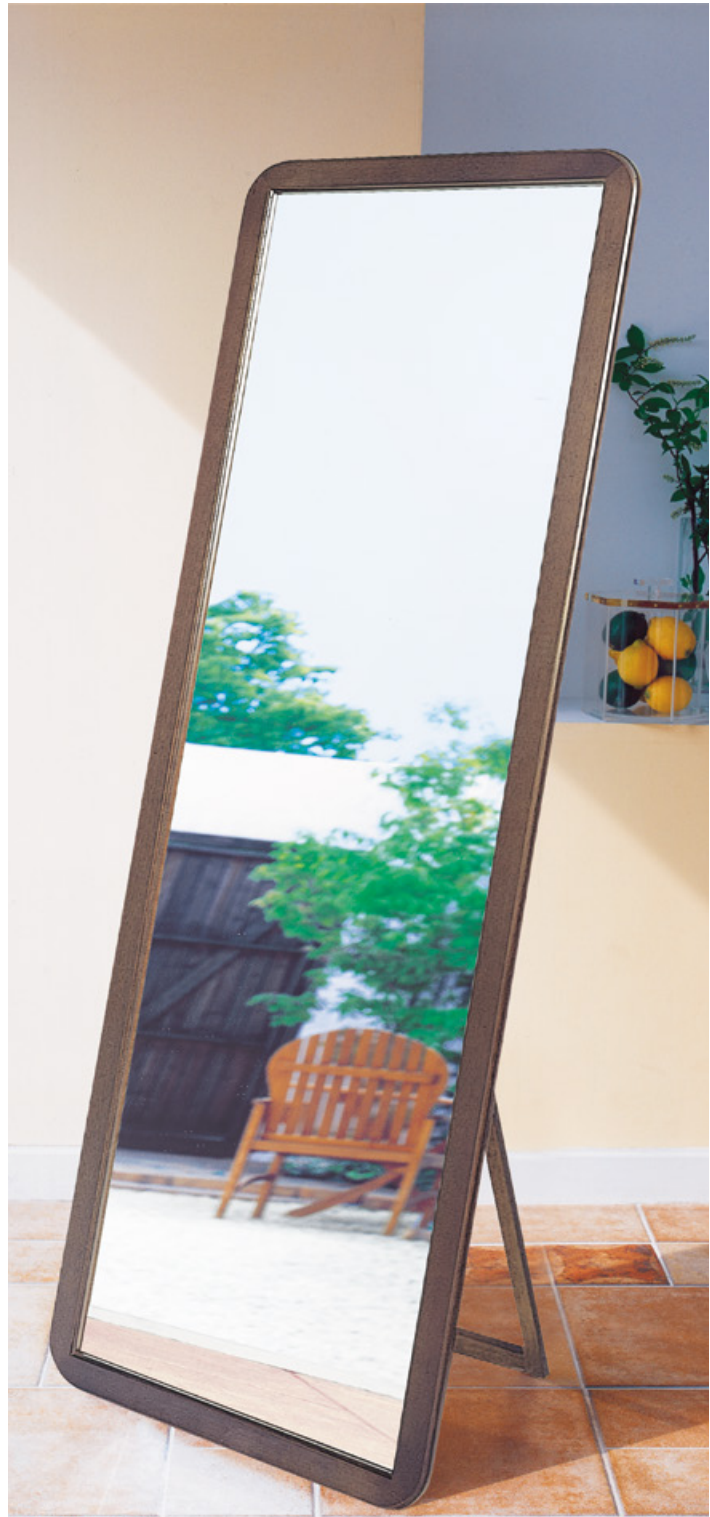
¥15,000 (本体価格)



KM-122

- W670×H1600×D350mm / 11kg / フレーム巾50mm
- MDF材 (鏡面パールホワイト塗装) ● スタンド

¥26,000 (本体価格)



FB-100 (吊り兼用)

- W535×H1600×D350mm
12kg / フレーム巾45mm
- ポプラ材 (ダークブラウン)
- 飛散防止フィルム貼り
- スタンド

¥32,000 (本体価格)



飛散防止処理ミラー

こちらのマークが付いているミラーには、当社オリジナルの飛散防止フィルムを鏡の裏側に貼っております。この加工により、未処理のものに比べ破損の場合に鏡の脱落を防ぎやすく、安全性に優れています。

AK-04-1



- AK-04-1 (縦横兼用)
- W500×H700×厚20mm / 6.5kg
フレーム巾50mm
 - スチール(エイジングホワイト塗装) / エイジング加工
 - フレーム型抜き部分ミラー入り ● 吊り
- ¥37,000 (本体価格)

エイジング加工

錆風塗装をはじめ、ひび割れ、風化した質感などを出し、塗装の濃淡で新しい表情を持たせるペインティングの妙技です。多色を塗り重ねることによって、長い時を経た風合いを表現しています。厳重な錆び処理を行ったうえで、上塗りでアンティークなタッチに仕上げています。手加工のためサイズや色が多少異なる場合がございます



エイジングホワイト塗装

- AK-05-1 (縦横兼用)
- W500×H700×厚20mm / 5kg
フレーム巾50mm
 - スチール(エイジングホワイト塗装) / エイジング加工
 - フレーム型抜き部分ミラー入り
 - 吊り
- ¥36,000 (本体価格)



KM-168

- W600×H600×厚20mm / 3.3kg
フレーム巾70mm
 - MDF材(ホワイト・鏡面塗装)
 - ミラー面取り巾10mm ● 吊り
- ¥32,000 (本体価格)



KM-169

- W600×H600×厚20mm / 3.3kg / フレーム巾70mm
 - MDF材(ブラック・鏡面塗装)
 - ミラー面取り巾10mm ● 吊り
- ¥32,000 (本体価格)

Etching

mirror

まるで鏡の奥にもうひとつの空間が広がっているような、美しい立体感。職人技の粋を集めた、アーティスティックなミラーです。サンドブラストによる砂彫りで描かれたデリケートなレリーフはすべて手仕事。エッチングならではの優美な佇まいは、このひと彫りひと彫りから生まれます。



AD-173

- W550×H550×厚20mm / 4.8kg
 - エッチング加工 ● 裏板12mm ● 吊り
- ¥40,000 (本体価格)



AD-173, AD-191



AD-172



AD-191

- W450×H1200×厚20mm / 8.6kg
- エッチング加工 ● 裏板12mm ● 吊り

¥55,000 (本体価格)



AD-156

- W300×H1200×厚25mm
- 6.3kg
- フュージョン (エッチング+フュージング)
- 裏板12mm ● 吊り

¥32,000 (本体価格)



AD-148

- W300×H1200×厚24mm
- 6.3kg
- フュージョン (エッチング+フュージング)
- 裏板12mm ● 吊り

¥37,000 (本体価格)



AD-172

- φ550×厚20mm / 4.1kg
- エッチング加工
- 裏板12mm ● 吊り

¥41,000 (本体価格)



AD-156



AD-148



AD-188

- W350×H600×厚17mm / 2.5kg
- エッチング加工 ● 裏板9mm ● 吊り

¥44,000 (本体価格)



AD-128

- カラーエッチング加工
- W430×H1180×厚30mm / 10.3kg
- ミラー面取り巾9mm ● 裏板12mm ● 吊り

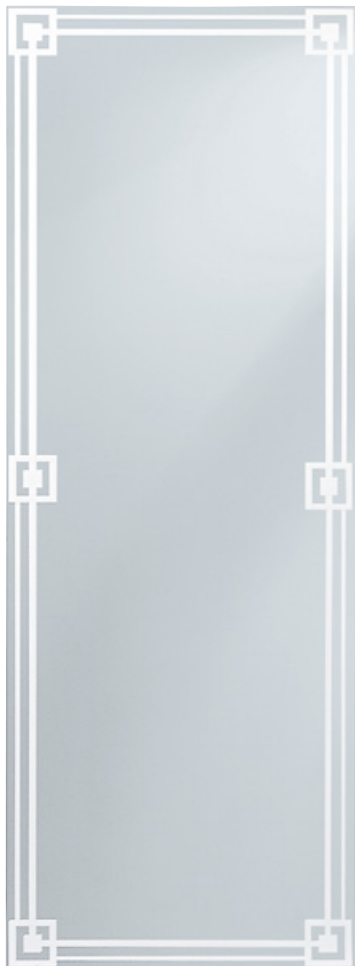
¥52,000 (本体価格)



AD-153

- W550×H550×厚19mm / 4.3kg
- アイビーエッチング+ゴールドライン ● 裏板12mm ● 吊り

¥36,000 (本体価格)



AD-119

- W430×H1180×厚20mm／9.1kg
- エッチング加工巾35mm
- 裏板12mm ● 吊り

¥45,000 (本体価格)



AD-192

- W450×H1200×厚20mm／8.6kg
- エッチング加工 ● 裏板12mm
- 吊り

¥50,000 (本体価格)



AD-152

- W550×H550×厚19mm／4.3kg
- エッチング加工巾40mm ● 裏板12mm ● 吊り

¥32,000 (本体価格)



AD-157

- W360×H525×厚17mm / 2.5kg
 - エッチング+ゴールド加工
 - 裏板9mm ● 吊り
- ¥28,000 (本体価格)



AD-190

- W430×H1180×厚20mm / 8.1kg
 - エッチング加工 ● 裏板12mm ● 吊り
- ¥50,000 (本体価格)



AD-158

- W370×H525×厚17mm / 3kg
 - エッチング+ゴールド加工
 - 裏板9mm ● 吊り
- ¥27,000 (本体価格)



AD-121

- W360×H525×厚17mm / 2.5kg
 - エッチング+ゴールド加工
 - エッチング加工巾45mm ● 裏板9mm ● 吊り
- ¥28,000 (本体価格)



AD-180

- W430×H1180×厚20mm
6.3kg
 - エッチング+ゴールド加工
 - ミラー面取り巾12mm
 - 裏板12mm ● 吊り
- ¥56,000 (本体価格)



AD-159

- W430×H1180×厚20mm
6.3kg
 - エッチング加工
 - ミラー面取り巾12mm
 - 裏板12mm ● 吊り
- ¥54,000 (本体価格)

AD-124

- W360×H525×厚17mm / 2.5kg
 - パラエッチング加工 (粉末塗料着色)
 - エッチング加工巾25mm ● 裏板9mm ● 吊り
- ¥29,000 (本体価格)



AD-115

- W360×H525×厚19mm / 2.5kg
 - エッチング加工 ● 裏板9mm ● 吊り
- ¥27,000 (本体価格)



※ AD-124は手作業による色付けのため、商品毎の色味が多少異なる場合がございますのでご了承ください。また、色の付いている部分は強くこすらないでください。色落ちする場合がございます。



Elegant

mirror

中世ヨーロッパ、建造物の壁面レリーフの縁取りから生まれたフレーム。絵画や鏡の縁飾りは貴族たちを魅了し、それぞれの時代の様式で美しく彩られてきました。木彫りの上に金の彩色を施すなど、意匠を凝らした技術を現代の室内空間に合わせてデザインしました。



FS-3980BE-03

- W480×H580×厚23mm / 3.8kg
 - フレーム巾32mm ● 木製(ベージュ×ホワイト)
 - ミラー面取り ● 吊り
- ¥25,000(本体価格)



FS-3980BU-02

- W480×H580×厚23mm / 3.8kg ● フレーム巾32mm
 - 木製(水色×ホワイト) ● ミラー面取り ● 吊り
- ¥25,000 (本体価格)



FS-3980BK-01

- W480×H580×厚23mm / 3.8kg ● フレーム巾32mm
 - 木製(アンティークブラック×アンティークゴールド)
 - ミラー面取り ● 吊り
- ¥25,000 (本体価格)



FS-3980BK-04

- W450×H650×厚23mm / 3.7kg
 - フレーム巾32mm
 - 木製(アンティークブラック×アンティークゴールド)
 - ミラー面取り ● 吊り
- ¥36,000 (本体価格)



アンティークブラック×アンティークゴールド



ベージュ×ホワイト



水色×ホワイト



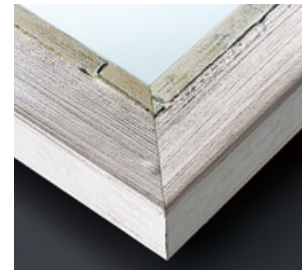
FS-3980BE-06

- W450×H650×厚23mm / 3.7kg ● フレーム巾32mm
 - 木製(ベージュ×ホワイト) ● ミラー面取り ● 吊り
- ¥36,000 (本体価格)



FS-3980BU-05

- W450×H650×厚23mm / 3.7kg ● フレーム巾32mm
 - 木製(水色×ホワイト) ● ミラー面取り ● 吊り
- ¥36,000 (本体価格)



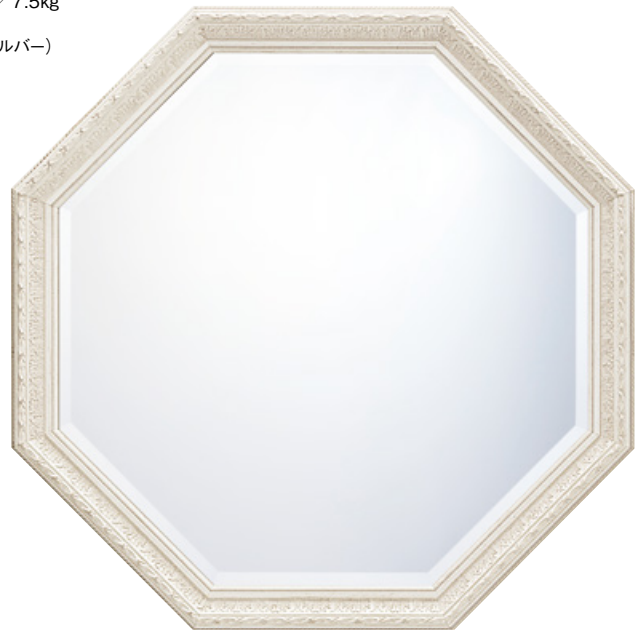
FS-7552-02

- W400×H600×厚21mm / 3.3kg
フレーム巾38mm
 - 木製 (ホワイト×アンティークシルバー)
 - 吊り
- ¥30,000 (本体価格)

FS-7552-02

FS-7552-01

- W450×H1200×厚21mm / 7.5kg
フレーム巾38mm
 - 木製 (ホワイト×アンティークシルバー)
 - 吊り
- ¥49,000 (本体価格)



New FS-5524-03

- W750×H750×厚37mm / 6.8kg
 - フレーム巾57mm ● 木製 (ホワイト)
 - 吊り ● ミラー面取り
- ¥72,000 (本体価格) ※2017年12月発売



[FS-5524・フレームNo.78]

こちらのフレームはサイズオーダーが可能です。詳しくは137ページをご参照ください。

FS-5524S (縦横兼用)

- W650×H850×厚37mm / 8.8kg ● フレーム巾57mm
 - 木製 (ホワイト) ● 吊り ● ミラー面取り
- ¥59,000 (本体価格)



FS-5524M

- W550×H1450×厚37mm / 11.5kg
 - フレーム巾57mm ● 木製(ホワイト) ● ミラー面取り ● 吊り
- ¥85,000 (本体価格)



FS-32-15

- W515×H715×厚34mm / 4.2kg
 - フレーム巾62mm
 - 木製 (ホワイト+ゴールド)
 - ミラー面取り巾24mm ● 吊り
- ¥39,000 (本体価格)



FS-40-15 (縦横兼用)

- W550×H850×厚34mm / 6kg
 - フレーム巾62mm
 - 木製 (ホワイト+ゴールド)
 - ミラー面取り巾24mm ● 吊り
- ¥37,000 (本体価格)



[フレームNo.15]

こちらのフレームはサイズオーダーが可能です。
詳しくは137ページをご参照ください。



FS-41-15

- W400×H1500×厚34mm / 7.8kg
 - フレーム巾62mm
 - 木製 (ホワイト+ゴールド)
 - ミラー面取り巾24mm ● 吊り
- ¥44,000 (本体価格)



FS-52-101

- W260×H1200×厚21mm / 4.6kg
 - フレーム巾16mm
 - 木製 (アンティークゴールド+アンティークシルバー)
 - ミラー面取り巾10mm ● 吊り
- ¥32,000 (本体価格)



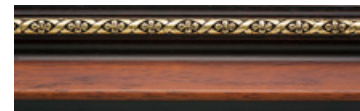
PE-1987-11 (縦横兼用)

- W530×H730×厚20mm / 4.2kg
 - フレーム巾70mm
 - 木製 (ブラウン×ゴールド)
 - ミラー面取り巾20mm ● 吊り
- ¥38,000 (本体価格)



PE-1987-12 (縦横兼用)

- W520×H720×厚20mm / 4kg
 - フレーム巾65mm
 - 木製 (ブラウン×ゴールド)
 - ミラー面取り巾20mm ● 吊り
- ¥35,000 (本体価格)





FS-41-17

- W400×H1500×厚34mm / 7.8kg
 - フレーム巾62mm
 - 木製 (ブラック+ゴールド)
 - ミラー面取り巾24mm ● 吊り
- ¥44,000 (本体価格)

FS-32-16

- W515×H715×厚34mm / 4.2kg
 - フレーム巾62mm
 - 木製 (ブラウン+ゴールド)
 - ミラー面取り巾24mm ● 吊り
- ¥39,000 (本体価格)



FS-40-17 (縦横兼用)

- W550×H850×厚34mm / 6kg
- フレーム巾62mm
- 木製 (ブラック+ゴールド)
- ミラー面取り巾24mm ● 吊り

¥37,000 (本体価格)



[フレームNo.17]

こちらのフレームはサイズオーダーが可能です。
詳しくは137ページをご参照ください。



[フレームNo.16]

こちらのフレームはサイズオーダーが可能です。
詳しくは137ページをご参照ください。

FS-40-16 (縦横兼用)

- W550×H850×厚34mm / 6kg
- フレーム巾62mm
- 木製 (ブラウン+ゴールド)
- ミラー面取り巾24mm ● 吊り

¥37,000 (本体価格)



FS-32-17

- W515×H715×厚34mm / 4.2kg
- フレーム巾62mm
- 木製 (ブラック+ゴールド)
- ミラー面取り巾24mm ● 吊り

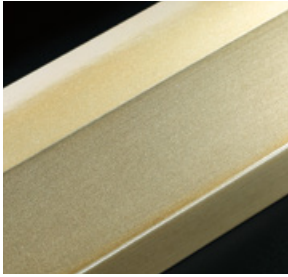
¥39,000 (本体価格)

FS-41-16

- W400×H1500×厚34mm / 7.8kg
- フレーム巾62mm
- 木製 (ブラウン+ゴールド)
- ミラー面取り巾24mm ● 吊り

¥44,000 (本体価格)





KM-180 (縦横兼用)

- W680×H880×厚30mm / 8.5kg
 - フレーム巾80mm
 - MDF材 (シャンパンゴールド)
 - ミラー面取り ● 吊り
- ¥59,000 (本体価格)



KM-180



KM-181

- W600×H1500×厚30mm / 12.8kg
 - フレーム巾80mm ● MDF材 (シャンパンゴールド)
 - ミラー面取り ● 吊り
- ¥78,000 (本体価格)

FS-8010-02 (縦横兼用)

- W680×H880×厚30mm / 8.5kg
 - フレーム巾80mm
 - 木製(シャンパンゴールド)
 - ミラー面取り巾24mm ● 吊り
- ¥49,000 (本体価格)

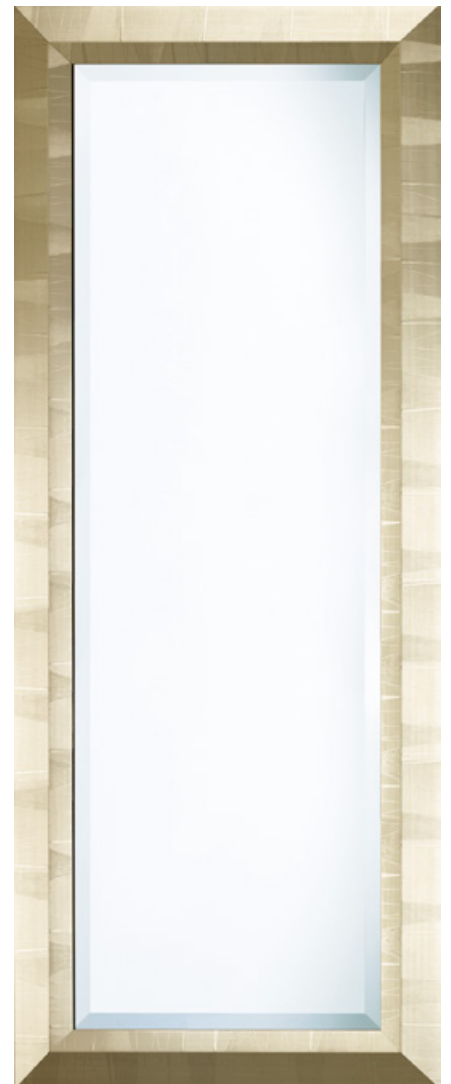


FS-8010-02



FS-8010-01

- W600×H1500×厚30mm / 12.5kg
 - フレーム巾80mm
 - 木製(シャンパンゴールド)
 - ミラー面取り巾24mm ● 吊り
- ¥68,000 (本体価格)



PE-1936-22

- W400×H1400×厚25mm / 5.5kg
 - フレーム巾55mm ● 木製(シルバー+ゴールド)
 - ミラー面取り巾18mm ● 吊り
- ¥36,000 (本体価格)



PE-1933-22 (縦横兼用)

- W600×H800×厚25mm / 4.6kg
 - フレーム巾55mm ● 木製(シルバー+ゴールド)
 - ミラー面取り巾18mm ● 吊り
- ¥34,000 (本体価格)

Simple

mirror

ヴィンテージな風合いを持つスタイリッシュなフレームから、ナチュラルで優しい印象のフレームまで、木の素材感を生かしたシンプルなウッドフレームのシリーズです。FBシリーズは、ミラーの裏面に飛散防止フィルムを貼り、より安全で安心なミラーになっております。

Vintage Series ヴィンテージシリーズ

木製フレームに傷や塗装ムラなどのダメージ加工を施し、まるで長い年月を経て味わいが出た様な雰囲気、ヴィンテージ風フレームです。1点ずつ手加工のため、オリジナル感がある個性的な仕上がりです。



FS-1361-02

- W400×H600×厚20mm / 3.2kg / フレーム巾42mm
- 木製 (インディゴブルー・ヴィンテージ風仕上げ) ● 吊り

¥27,000 (本体価格)



FS-1362-02

- W400×H600×厚20mm / 3.2kg
フレーム巾42mm
 - 木製 (ホワイト・ヴィンテージ風仕上げ)
 - 吊り
- ¥27,000 (本体価格)



FS-1362-01

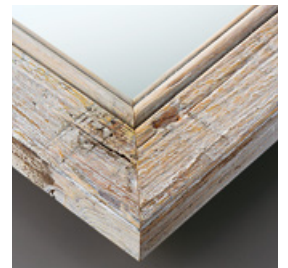
FS-1362-01

- W450×H1200×厚20mm
7.1kg / フレーム巾42mm
 - 木製 (ホワイト・ヴィンテージ風仕上げ)
 - 吊り
- ¥45,000 (本体価格)



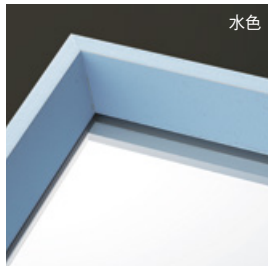
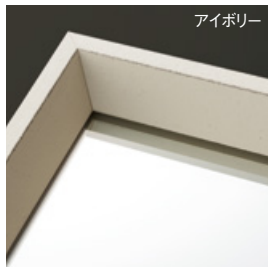
FS-1361-01

- W450×H1200×厚20mm
7.1kg / フレーム巾42mm
 - 木製 (インディゴブルー・ヴィンテージ風仕上げ)
 - 吊り
- ¥45,000 (本体価格)



FS-2309W-04

- W400×H600×厚45mm
 - 3.7kg / フレーム巾10/20mm
 - 木製 (アイボリー) ● 吊り
- ¥18,000 (本体価格)



Vintage Series ヴィンテージシリーズ

木製フレームに傷や塗装ムラなどのダメージ加工を施し、まるで長い年月を経て味わいが出た様な雰囲気、ヴィンテージ風フレームです。1点ずつ手加工のため、オリジナル感がある個性的な仕上がりです。



FS-2309BU-05

- W400×H600×厚45mm
 - 3.7kg / フレーム巾10/20mm
 - 木製 (水色) ● 吊り
- ¥18,000 (本体価格)



FS-2309G-06

- W400×H600×厚45mm
 - 3.7kg / フレーム巾10/20mm
 - 木製 (グレー) ● 吊り
- ¥18,000 (本体価格)



FS-2309G-09

- W450×H450×厚45mm
 - 3.1kg / フレーム巾10/20mm
 - 木製 (グレー) ● 吊り
- ¥16,000 (本体価格)



FS-2309G-03

- W450×H1200×厚45mm
8kg/フレーム巾10/20mm
 - 木製(グレー) ● 吊り
- ¥28,000 (本体価格)



FS-2309BU-02

- W450×H1200×厚45mm
8kg/フレーム巾10/20mm
 - 木製(水色) ● 吊り
- ¥28,000 (本体価格)



FS-2309W-01

- W450×H1200×厚45mm
8kg/フレーム巾10/20mm
 - 木製(アイボリー) ● 吊り
- ¥28,000 (本体価格)



FS-2309W-07

- W450×H450×厚45mm
3.1kg/フレーム巾10/20mm
 - 木製(アイボリー) ● 吊り
- ¥16,000 (本体価格)



FS-2309BU-08

FS-2309BU-08

- W450×H450×厚45mm
3.1kg/フレーム巾10/20mm
 - 木製(水色) ● 吊り
- ¥16,000 (本体価格)

New PG-003-YOSEGI

- W400×H1200×厚20mm / 7kg / フレーム巾40mm
- 木製(クルミ) ● 吊り

¥56,000 (本体価格) ※2017年12月発売

※天然木を使用しているため木目や節が均一ではありません。



Natural Series ナチュラルシリーズ

木の素材感を生かした優しい雰囲気のウッドフレームシリーズ。シンプルで飽きが来ず、日本の木造建築の室内に馴染む使いやすいミラーです。



New PG-002-YOSEGI (ミラー)

- W400×H700×厚20mm / 3.8kg
- フレーム巾40mm
- 木製(クルミ) ● 吊り

¥38,000 (本体価格) ※2017年12月発売

※天然木を使用しているため木目や節が均一ではありません。

New PG-004

- W210×D45×H45mm
- チェアスタンド ● 木製(クルミ)

¥5,500 (本体価格) ※2017年12月発売

※天然木を使用しているため木目や節が均一ではありません。
※フレームの一部を使用しているためそれぞれ形が異なります。



PG-006

New PG-006 (ハイチェア)

- W440/610×D365×H605 (SH570) mm / 2.9kg
- 折り畳み式(折り畳み時H790mm) ● 木製(クルミ) / レザー

¥78,900 (本体価格) ※2017年12月発売

※天然木を使用しているため木目や節が均一ではありません。

New PG-007 (ティーテーブル)

- W500×D450×H550mm / 5.5kg
- 木製(クルミ) / レザー ● 折り畳み式

¥118,000 (本体価格) ※2017年12月発売

※天然木を使用しているため木目や節が均一ではありません。

New PG-005 (ローチェア)

- W430/500×D345×H460 (SH430) mm / 2.6kg
- 折り畳み式(折り畳み時H650mm)
- 木製(クルミ) / レザー

¥67,800 (本体価格) ※2017年12月発売

※天然木を使用しているため木目や節が均一ではありません。



PG-006+PG-004

PG-007

PG-005

Natural Series
ナチュラルシリーズ

木の素材感を生かした優しい雰囲気の木製フレームシリーズ。シンプルで飽きが来ず、日本の木造建築の室内に馴染む使いやすいミラーです。



FB-415 (縦横兼用)

- W500×H800×厚25mm
5kg / フレーム巾35mm
 - 桐材 (コーヒープラウン) + ステンレス
 - ミラー面取り巾10mm
 - 飛散防止フィルム貼り ● 吊り
- ¥23,000 (本体価格)



FB-461

- W400×H1500×厚26mm
8.5kg / フレーム巾30mm
 - 木製 (ウォールナット色) ● ミラー面取り
 - 飛散防止フィルム貼り ● 吊り
- ¥49,000 (本体価格)
※2017年11月価格改定



FB-460

- W400×H1500×厚26mm
8.5kg / フレーム巾30mm
 - 木製 (チーク色) ● ミラー面取り
 - 飛散防止フィルム貼り ● 吊り
- ¥49,000 (本体価格)
※2017年11月価格改定



FB-431

- W630×H630×厚26mm
4.3kg / フレーム巾30mm
 - 桐材 (コーヒープラウン)
 - 飛散防止フィルム貼り ● 吊り
- ¥18,000 (本体価格)

飛散防止処理ミラー

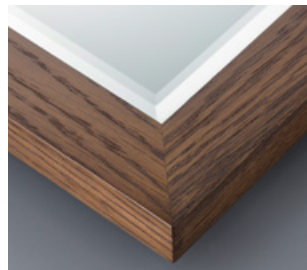
こちらのマークが付いているミラーには、当社オリジナルの飛散防止フィルムを鏡の裏側に貼っております。この加工により、未処理のものに比べ破損の場合に鏡の脱落を防ぎやすく、安全性に優れています。





KM-191

- W400×H600×厚20mm
3.5kg / フレーム巾30mm
 - 木製 (オーク材・ウエング色ウレタン塗装)
 - ミラー面取り ● 吊り
- ¥26,000 (本体価格)



KM-192

- W350×H1250×厚20mm
6.2kg / フレーム巾30mm
 - 木製 (オーク材・ウエング色ウレタン塗装)
 - ミラー面取り ● 吊り
- ¥37,000 (本体価格)



FB-401

- W880×H680×厚18mm / 6.7kg / フレーム巾75mm
 - 桐材 (ライトブラウン) ● ミラー面取り巾15mm ● 飛散防止フィルム貼り ● 吊り
- ¥28,000 (本体価格)

【縦吊り仕様】 ¥29,000 (本体価格) ※縦吊りに変更の場合は、納期は受注後約7日でお届けとなります。



KM-190

KM-190

- W500×H500×厚20mm / 3.6kg / フレーム巾30mm
 - 木製 (オーク材・ウエング色ウレタン塗装) ● ミラー面取り ● 吊り
- ¥25,000 (本体価格)



FB-436

FB-436 (縦横兼用)

- W480×H780×厚60mm / 6.6kg / フレーム巾15mm
 - ビーチ材 (ナチュラルブラウン) ● ミラー面取り巾10mm
 - 飛散防止フィルム貼り ● 吊り
- ¥26,000 (本体価格)

Vintage Series

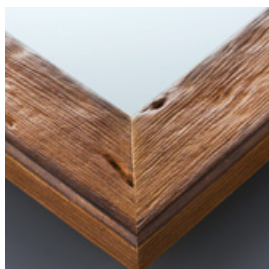
ヴィンテージシリーズ

木製フレームに傷や塗装ムラなどのダメージ加工を施し、まるで長い年月を経て味わいが出た様な雰囲気の、ヴィンテージ風フレームです。1点ずつ手加工のため、オリジナル感がある個性的な仕上げがります。



FS-141-002

- W350×H1250×厚18mm
5.8kg / フレーム巾39mm
 - 木製
(ブラウン・ヴィンテージ風仕上げ)
 - 吊り
- ¥37,000 (本体価格)



FS-141-100

- W350×H1250×厚18mm /
5.8kg / フレーム巾39mm
 - 木製 (ホワイト×ダークグレー・
ヴィンテージ風仕上げ)
 - 吊り
- ¥37,000 (本体価格)



Console

コンソールとは元々、18世紀ヨーロッパで流行した 装飾的に壁際に置かれたテーブルのこと。窓と窓や、柱の間、ドア脇のちょっとした壁に配置して、空間にアクセントを加えます。植物やオブジェを載せたり、デザインを揃えたミラーと組み合わせる事で、エレガントに演出できます。



NA(NAW)-199 (コンソール)

- W700×D300×H800mm
- フレーム:ロートアイアン(ブラック)
- 天板:透明ガラス8mm / 棚板:透明ガラス8mm
天板～棚板まで240mm

¥60,000 (本体価格)

▶写真のミラー (NA (NAW)-197) については本誌055ページをご確認ください。



AK-03 (コンソール)

- W765×D300×H870mm
- ロートアイアン(ブラック) / 一部ねじり加工
- スワロフスキービーズ付
- 天板:透明ガラス8mm
棚板:透明ガラス8mm
天板～棚板まで240mm

¥43,000 (本体価格)

▶写真のミラー (AK-01) については本誌050ページをご確認ください。



NA(NAW)-214 (コンソール)

- W750×D300×H800mm
- スチール(ピューター色ヴァインテージ風仕上げ) 天然石(マクタンストーン)
- 天板:透明ガラス8mm / 棚板:透明ガラス8mm
天板～棚板まで255mm

¥69,000 (本体価格)

▶写真のミラー (NA (NAW)-212) については本誌053ページをご確認ください。



NA(NAW)-213 (コンソール)

- W750×D300×H800mm
- スチール(ブラック) / 天然石(マクタンストーン)
- 天板:透明ガラス8mm / 棚板:透明ガラス8mm
天板～棚板まで255mm

¥69,000 (本体価格)

※手加工を施しているためサイズや色が多少異なる場合がございます。
▶写真のミラー (NA (NAW)-211) については本誌053ページをご確認ください。



EM-004 (コンソール)

- W750×D350×H800mm
- フレーム:スチール(ブラウングレー)
- 天板:透明ガラス10mm / 棚板:透明ガラス8mm
天板～棚板まで290mm

¥107,000 (本体価格)

▶写真のミラー(EM-003)については本誌105ページをご確認ください。



MS(MSW)-6 (コンソール)

- W750×D300×H800mm
総重量31kg
- フレーム:天然石(マクタンストーン)
ステンレス
- 天板:透明ガラス8mm
棚板:透明ガラス6mm

¥70,000 (本体価格)

※マクタンストーン製品は、ノンポリッシュのため天然石独特の石の混入などによる凸凹や色ムラがございます。



EM-022 (コンソール)

- W750×D300×H800mm
- フレーム:スチール(ブラウングレー)
- 天板:透明ガラス8mm
天板～棚板まで140mm

¥104,000 (本体価格)



EM-007 (コンソール)

- W700×D300×H800mm
- フレーム:スチール(ブラウングレー)
- 天板:透明ガラス8mm / 棚板:フロストガラス8mm
天板～棚板まで235mm

¥111,000 (本体価格)



CE-1124 (デスク)

- W1110×D600×H770mm / 30kg
引き出し×2
- 木製(フレンチホワイト塗装)
- ガラストップ5mm厚

¥105,000 (本体価格)

※手加工を施しているためサイズや色が多少異なる場合がございます。

▶写真のミラー(CE-0012)については本誌098ページをご確認ください。

※2017年11月価格改定



CE-1015 (コンソール)

- W960×D450×H785mm / 17kg
- 木製(フレンチホワイト塗装)
- ガラストップ5mm厚

¥96,000 (本体価格)

※手加工を施しているためサイズや色が多少異なる場合がございます。

▶写真のミラー(CE-585)については本誌096ページをご確認ください。

※2017年11月価格改定



CE-1123 (コンソール)

- W900×D405×H778mm / 30kg
引き出し×2
- 木製(フレンチホワイト塗装)
- ガラストップ5mm厚

¥90,000 (本体価格)

※手加工を施しているためサイズや色が多少異なる場合がございます。

▶写真のミラー(CE-0013)については本誌099ページをご確認ください。

※2017年11月価格改定



Table & Furniture



Living

tea table

シンプルな直線を基調としながらも、脚部にスタイリッシュなデザインとバランスを与え、個性的なフォルムを演出。加工性に優れた素材を有効に活かしたアルテジャパンのティーテーブルが洗練されたリビング空間を彩ります。

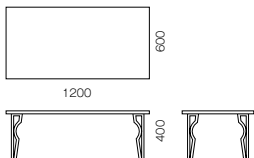


NAW-250

New NAW-250

- W1200×D600×H400mm ● 脚部:アイアン(ブラック)
- 天板:木製(アッシュ材)

¥132,000 (本体価格) ※2018年1月発売



※同デザインのダイニングテーブル (NAW-249) がございます。本誌108ページにて商品詳細をご確認ください。

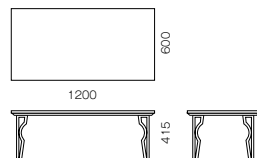




New 特別注文品 (SP-001)

- W1200×D600×H415mm ● 脚部: アイアン (ブラック)
- 天板: 天然大理石 (ピアンコカラーラ) ● 製作期間 約1ヶ月

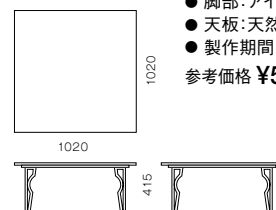
参考価格 ¥423,000 (本体価格)



New 特別注文品 (SP-002)

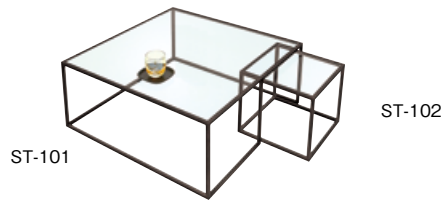
- W1020×D1020×H415mm ● 脚部: アイアン (ブラック)
- 天板: 天然大理石 (ピアンコカラーラ) ● 製作期間 約1ヶ月

参考価格 ¥536,000 (本体価格)



ST-101

- W800×D800×H330mm / 総重量23kg
 - スチール (ブラックマット焼付塗装)
 - 天板:透明ガラス12mm
- ¥64,000 (本体価格)



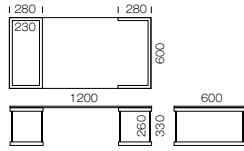
ST-102

- W350×D350×H300mm
 - スチール (ブラックマット焼付塗装)
 - 天板:透明ガラス12mm
- ¥34,000 (本体価格)



WT-17

- W1200×D600×H330mm
 - フレーム:オーク材
(オイルフィニッシュ) / ウェンゲ色
スチール (ブラックサテン塗装)
 - 天板:透明ガラス10mm
- ¥78,000 (本体価格)



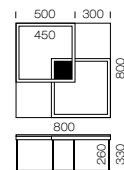
オイルフィニッシュ

天然木の持つ質感の美しさを生かすため、仕上げに天然油脂を使用して木自体にオイルを染み込ませてから硬化させることで、木そのものを保護・強化する仕上げです。WT-シリーズはホルムアルデヒド放散等級「F☆☆☆☆」を満たすドイツ・リボス社の亜麻仁油が主成分のオイルを使用し、刷毛塗りと拭き取りの工程を繰り返して木質感を生かした仕上げになっております。ポリウレタン仕上げに比べ、傷・熱・水分などには弱いですが、長く使っていく間に味わいを持った家具になります。普段のお手入れは、「乾拭き」または「固く絞った布巾」をご使用ください。また、年に1回程度オイルメンテナンスをお勧めいたします。



WT-16

- W800×D800×H330mm
 - フレーム:オーク材 (オイルフィニッシュ)
ウェンゲ色
スチール (ブラックサテン塗装)
 - 天板:透明ガラス10mm
棚板:ブラックガラス5mm
天板～棚板まで290mm
- ¥90,000 (本体価格)





YG-21

YG-17

YG-17 (ブラック)
● W1300×D800×H380mm
¥85,000 (本体価格)

YG-63 (ホワイト)
● W1219×D600×H380mm
¥70,000 (本体価格)



YG-63



ブラックマット焼付塗装



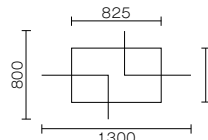
ホワイト粉体焼付塗装・ツヤ有り

YG-19 (サイズ違い・ブラック)
● W1219×D600×H380mm
¥70,000 (本体価格)

YG-64 (サイズ違い・ブラック)
● W1000×D500×H380mm
¥64,000 (本体価格)

YG-17、19、64共に
● フレーム: スチール
(口径70×25mm、
ブラックマット焼付塗装
棚板: クロームメッキ)
● 天板: 透明ガラス10mm
棚板: 透明ガラス5mm
天板～棚板まで220mm

YG-17 / YG-66

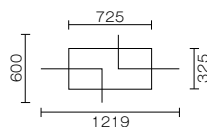


YG-65 (サイズ違い・ホワイト)
● W1000×D500×H380mm
¥64,000 (本体価格)

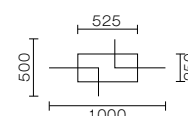
YG-66 (サイズ違い・ホワイト)
● W1300×D800×H380mm
¥85,000 (本体価格)

YG-66、63、65共に
● フレーム: スチール
(口径70×25mm、
ホワイト粉体焼付塗装・ツヤ有り
棚板: クロームメッキ)
● 天板: 透明ガラス10mm
棚板: 透明ガラス5mm
天板～棚板まで220mm

YG-19 / YG-63



YG-64 / YG-65



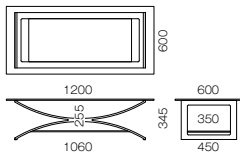


New EM-207

- W1200×D600×H345mm
- フレーム: スチール (ブラック)
- 天板: 透明ガラス10mm
棚板: 透明ガラス8mm
天板～棚板まで255mm

¥130,000 (本体価格)

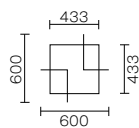
※2018年2月発売



New EM-208

- W1200×D600×H345mm
- フレーム: スチール (ホワイト)
- 天板: 透明ガラス10mm / 棚板: 透明ガラス8mm / 天板～棚板まで255mm

¥130,000 (本体価格) ※2018年2月発売



YG-21

- W600×D600×H500mm
- フレーム: スチール (ブラックマット焼付塗装 / 棚板: クロームメッキ)
- 天板: 透明ガラス10mm / 棚板: 透明ガラス5mm
天板～棚板まで370mm

¥58,000 (本体価格)



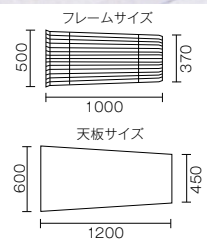
YG-56st

- W1200×D600・450×H350mm
 - フレーム: スチール (ブラックサテン塗装)
 - 天板: 透明ガラス8mm
天板～棚板まで200mm
- ¥55,000 (本体価格)



YG-56st-H08

- W1200×D600・450×H350mm
 - フレーム: スチール (ブラックサテン塗装)
 - 天板: 透明ガラス8mm
飛散防止フィルム貼り (フロスト調)
天板～棚板まで200mm
- ¥69,400 (本体価格)



飛散防止フィルム貼りガラス

このマークの商品は、ガラスに飛散防止フィルムを貼り、安全性とデザイン性を高めております。この加工により万が一の破損の際にもガラスの飛散を防ぎやすくなっております。オーダーにても承ることができます。(サイズによって貼ることができない場合もございます。詳しくは、本誌131ページをご覧ください。)



FT-5

- W450×D420×H420mm
- ¥30,000 (本体価格)

FT-6

- W450×D420×H530mm
- ¥32,000 (本体価格)

FT-7

- W450×D420×H640mm
- ¥36,000 (本体価格)

FT-5,6,7 共通

- フレーム: スチール (クロームメッキ)
- 天板: 透明ガラス8mm



FT-5



FT-6



FT-7





EC-112

EC-112

- W850×D850×H330mm
- フレーム: スチール (クロームメッキ)
- 天板: 透明ガラス10mm (W800×D800mm)

¥40,000 (本体価格)

EC-113 (写真)

- W1250×D650×H330mm
- フレーム: スチール (クロームメッキ)
- 天板: 透明ガラス10mm (W1200×D600mm)

¥44,000 (本体価格)

EC-121 (サイズ違い)

- W1050×D600×H330mm
- フレーム: スチール (クロームメッキ)
- 天板: 透明ガラス10mm (W1000×D550mm)

¥39,000 (本体価格)



EC-112

EC-113

French Style

mirror/console/desk/chair

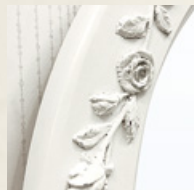
フランスCountry Corner社のロマンスシリーズに、アルテジャパンが「高精彩リアルビューミラー」を使用した鏡や、ガラス天板などをカスタマイズした高級感あるシリーズです。繁栄と平和の象徴であるオリーブをモチーフに、脚部にはチューリップを象るなど、ルイ15世スタイルにプロバンスのエッセンスを取り入れた、新しさの中に歴史の重みを感じる空間を提供します。

CE-585 (ミラー) *Rea*

- φ585×厚35mm / 4.8kg / フレーム巾70mm
- 木製 (フレンチホワイト塗装) / パラ柄
- リアルビューミラー使用 (高精彩ミラー)

¥40,000 (本体価格)

※2017年11月価格改定



CE-1015 (コンソール)

- W960×D450×H785mm
17kg
- 木製 (フレンチホワイト塗装)
- ガラストップ5mm厚

¥96,000 (本体価格)

※2017年11月価格改定





アンティーク塗装、アンティーク仕上げ
 経年による変色や塗装ムラ、キズ、ヒビなどの
 風合いを出すために、加工を施しています。

CE-1014-GR (ティーテーブル)
 ● W650×D650×H770mm
 ● 木製 (フレンチグレー×アンティークホワイト塗装)
 ● ガラストップ5mm厚
¥98,000 (本体価格)

CE-1013-GR (チェア)
 ● W480×D460×H950mm / SH460mm
 ● 木製 (フレンチグレー×アンティークホワイト塗装)
¥55,000 (本体価格)
 ※2017年11月価格改定



CE-0013

CE-1125



CE-1014 (ティーテーブル)
 ● W650×D650×H770mm
 ● 木製 (フレンチホワイト塗装)
 ● ガラストップ5mm厚
¥89,000 (本体価格)

CE-1125 (三段チェスト)
 ● W875×D465×H835mm / 45kg / 引き出し×3
 ● 木製 (フレンチホワイト塗装) ● ガラストップ5mm厚
¥155,000 (本体価格) ※2017年11月価格改定



CE-0012

CE-1124

CE-1125

CE-1013



CE-1124 (デスク)

- W1110×D600×H770mm / 30kg / 引き出し×2
- 木製 (フレンチホワイト塗装) ● ガラストップ5mm厚

¥105,000 (本体価格) ※2017年11月価格改定

※CE-0012 (三面鏡) とセットで使用する場合は
ガラストップのサイズが変わります。

CE-0012 (三面鏡) *Rea*

- W1090×D230×H790mm / 18kg / 引き出し×4
- 木製 (フレンチホワイト塗装)
- リアルビューミラー使用 (高精彩ミラー)

¥85,000 (本体価格) ※2017年11月価格改定

※デスク CE-1124 (別売)



CE-1013 (チェア)

- W480×D460×H950mm
SH460mm
- 木製 (フレンチホワイト塗装)

¥52,000 (本体価格)

※2017年11月価格改定



CE-0013

CE-1123

CE-0013 (テーブルミラー) **Rea**

- W622×D158×H645mm / 7kg / 鏡面可動式
- 木製 (フレンチホワイト塗装)
- リアルビューミラー使用 (高精彩ミラー)

¥35,000 (本体価格) ※2017年11月価格改定



CE-0014 (スタンドミラー・姿見) **Rea**

- W655×D475×H1750mm / 19kg / 鏡面可動式
- 木製 (フレンチホワイト塗装) ● スタンド
- リアルビューミラー使用 (高精彩ミラー)

¥83,000 (本体価格) ※2017年11月価格改定



CE-1123 (コンソール)

- W900×D405×H778mm
- 30kg / 引き出し×2
- 木製 (フレンチホワイト塗装)
- ガラストップ5mm厚

¥90,000 (本体価格)

※2017年11月価格改定

高精彩ミラー「リアルビューミラー」



Rea マーク付商品は、高精彩ミラー「リアルビューミラー」を使用しております。反射色の演色性を一般ミラーに比べ格段に向上させた最高級の「本当の」ミラーです。一般ミラーよりも反射率が高いため、本当の肌の色が再現できます。
←顔写真左側：リアルビューミラー / 右側：一般ミラー

Mactan

dining&tea table/console

天然石の独特な模様と風合いを生かしたシリーズ。貝殻やサンゴの化石が混じり合い、長い年月を経て自然がつくりあげた セブ島のマクタンストーンを、緻密な作業で磨き上げました。天然石の表面を加工した豊かな風合いと無塗装のステンレス材の組み合わせが、他にはないオリジナリティを表現しています。



MS (MSW)-10

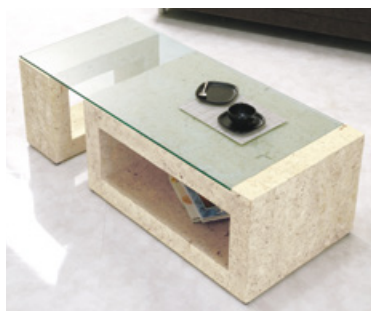
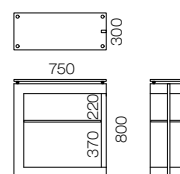
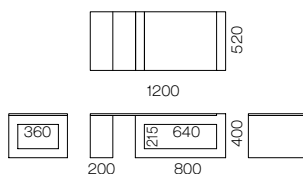


MS (MSW)-7



MS(MSW)-3

- W1200×D520×H400mm / 総重量40.4kg
 - フレーム:天然石(マクタンストーン)
 - 天板:透明ガラス10mm / 天板~棚板まで215mm
- ¥100,000 (本体価格)



MS(MSW)-10 (写真左上)

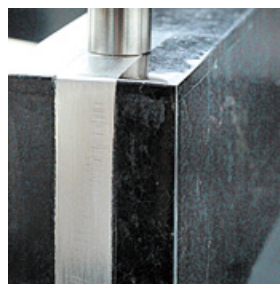
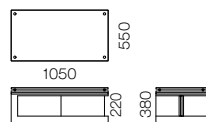
- W1050×D550×H380mm / 総重量59.5kg
 - フレーム:天然石(マクタンストーン)、ステンレス
 - 天板:透明ガラス10mm ● キャスター付き
- ¥92,000 (本体価格)



マクタンストーン

MS(MSW)-7 (写真左下)

- W1050×D550×H380mm / 総重量59.5kg
 - フレーム:天然石(マクタンストーン/ブラック塗装)、ステンレス
 - 天板:透明ガラス10mm ● キャスター付き
- ¥92,000 (本体価格)



マクタンストーン/ブラック塗装



MS(MSW)-6 (コンソール)

- W750×D300×H800mm / 総重量31kg
 - フレーム:天然石(マクタンストーン) ステンレス
 - 天板:透明ガラス8mm / 棚板:透明ガラス6mm
- ¥70,000 (本体価格)

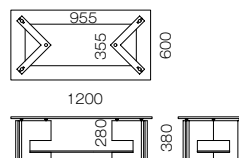
※マクタンストーン製品は、ノンポリッシュのため天然石独特の石の混入などによる凸凹や色ムラがございます。



MS(MSW)-2

- W1200×D600×H380mm／総重量34.2kg
- フレーム:天然石(マクタンストーン)、ステンレス
- 天板:透明ガラス10mm
棚板:透明ガラス8mm
天板～棚板まで280mm

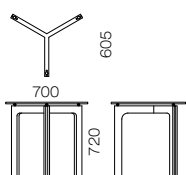
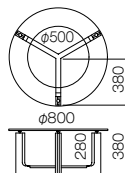
¥80,000 (本体価格)



MS(MSW)-1

- φ800×H380mm／総重量20.7kg
- フレーム:天然石(マクタンストーン)、ステンレス
- 天板:透明ガラス10mm／棚板:透明ガラス8mm
天板～棚板まで280mm

¥60,000 (本体価格)



MS(MSW)-9 (テーブル)

- W1500×D850×H720mm／総重量45.6kg
- フレーム:天然石(マクタンストーン/ブラック塗装)、ステンレス
- 天板:透明ガラス12mm

¥130,000 (本体価格)

JC-203 (チェア)

※詳しくは本誌114ページをご覧ください。



Mattina

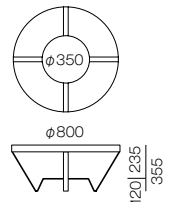
table/shelf

高度な加工技術と熟練の職人技を駆使した、存在感が光るデザイン。スチールフレームは鉄板の中空構造により、見た目よりもずっと軽量。ガラス天板の透明感を活かした、スタイリッシュなフォルムとバランスがアーティスティックで、木陰のオアシスにいるような静寂感が漂います。



EM-016

- φ800×H355mm
 - フレーム／棚板：スチール（ホワイト）
 - 天板：透明ガラス8mm
天板～棚板まで227mm
- ¥115,000（本体価格）
※2017年11月品番・価格改定



図面はEM-015/016共通です。

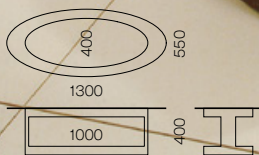
EM-015

- φ800×H355mm
 - フレーム／棚板：
スチール（ブラウングレー）
 - 天板：透明ガラス8mm
天板～棚板まで227mm
- ¥115,000（本体価格）
※2017年11月品番・価格改定



EM-001

- W1300×D550×H400mm
 - フレーム：スチール（ブラウングレー）
 - 天板：透明ガラス10mm
棚板：フロストガラス8mm
天板～棚板まで300mm
- ¥128,000（本体価格）
※2017年11月品番・価格改定

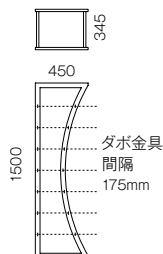




EM-27

- W1500×D345×H1500mm
- フレーム: スチール (ブラウングレイ)
- 棚板: 透明ガラス10mm 4枚
- ¥255,000 (本体価格)
- ※2017年11月品番・価格改定

※右の写真はEM-27のフレームの向きを変えた例です。



図面はEM-26/27共通です。

EM-26

- W1200×D345×H1500mm
- フレーム: スチール (ブラウングレイ)
- 棚板: 透明ガラス10mm 4枚
- ¥245,000 (本体価格)
- ※2017年11月品番・価格改定

追加ガラス棚板 (1枚)

- 透明ガラス10mm

YT-28 ● W1200×D300mm

¥12,500 (本体価格)

YT-29 ● W1500×D300mm

¥15,000 (本体価格)

※棚板の間隔は、ダボ金物の位置をえることで175mmピッチで調整が可能です。

※フレームの向き、置く幅を自由に設定することができます。(上の写真は同じ商品のフレームの向きを変えた例です。)

※ガラス棚各1枚の耐荷重は約15kgまでとなっております。

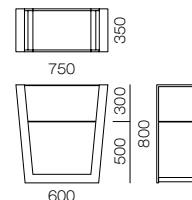
(注): あくまでご利用上の目安としてお考えください。メーカーの保証値ではありません。使用中のガラス表面のキズにより耐荷重は変化します。また一点加重ではなくガラス板に広く加重がかかるという想定です。

EM-003



EM-003 (ミラー・縦横兼用)

- W550×H750×厚20mm / 8kg
フレーム巾15mm
 - スチール (ブラウングレー) ● 吊り
- ¥69,000 (本体価格)
※2017年11月品番・価格改定



EM-004 (コンソール)

- W750×D350×H800mm
 - フレーム:スチール (ブラウングレー)
 - 天板:透明ガラス10mm / 棚板:透明ガラス8mm
天板～棚板まで290mm
- ¥107,000 (本体価格)
※2017年11月品番・価格改定

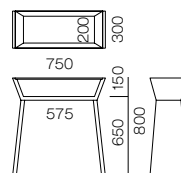


EM-004

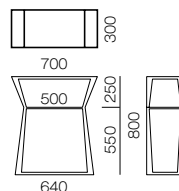
EM-022

EM-022 (コンソール)

- W750×D300×H800mm
 - フレーム:スチール (ブラウングレー)
 - 天板:透明ガラス8mm / 天板～棚板まで140mm
- ¥104,000 (本体価格)
※2017年11月品番・価格改定



EM-007



EM-007 (コンソール)

- W700×D300×H800mm
 - フレーム:スチール (ブラウングレー)
 - 天板:透明ガラス8mm
棚板:フロストガラス8mm
天板～棚板まで235mm
- ¥111,000 (本体価格)
※2017年11月品番・価格改定



EM-013-1

EM-013-1 (写真・テーブル)

- φ1200×H700mm
- ¥239,000 (本体価格)

EM-013-3 (サイズ違い)

- φ1000×H700mm
- ¥210,000 (本体価格)

- フレーム: スチール (ブラウングレイ)
- 天板: 透明ガラス15mm
- ※ 2017年11月品番・価格改定

JC-102 (チェア)

- ※ 詳しくは本誌117ページをご覧ください。

EM-013-2 (テーブル)

- φ1200×H700mm
- ¥250,500 (本体価格)

※ EM-013-1にオプションで棚板を追加した商品です。

EM-013-4 (サイズ違い)

- φ1000×H700mm
- ¥221,500 (本体価格)

※ EM-013-3にオプションで棚板を追加した商品です。

- フレーム: スチール (ブラウングレイ)
- 天板: 透明ガラス15mm
- 棚板: フロストガラス8mm
- 天板～棚板まで610mm
- ※ 2017年11月品番・価格改定



EM-014-1

EM-014-1 (テーブル)

- φ1200×H700mm
- フレーム: スチール (ホワイト)
- 天板: 透明ガラス15mm

¥239,000 (本体価格)
※2017年11月品番・価格改定

JC-101 (チェア)

※詳しくは本誌117ページをご覧ください。



EM-014-3

- φ1000×H700mm
- フレーム: スチール (ホワイト)
- 天板: 透明ガラス15mm

¥210,000 (本体価格)
※2017年11月品番・価格改定



EM-014-2

EM-014-2 (写真・テーブル)

- φ1200×H700mm

¥250,500 (本体価格)

※EM-014-1にオプションで棚板を追加した商品です。

EM-014-4 (サイズ違い)

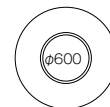
- φ1000×H700mm

¥221,500 (本体価格)

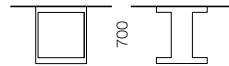
※EM-014-3にオプションで棚板を追加した商品です。

- フレーム: スチール (ホワイト)
- 天板: 透明ガラス15mm
- 棚板: フロストガラス8mm
- 天板～棚板まで610mm

※2017年11月品番・価格改定



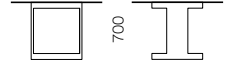
φ1200



図面はEM-013-1/2、014-1/2共通です。
ガラス天板のエッジは全てR加工しております。



φ1000



図面はEM-013-3/4、014-3/4共通です。
ガラス天板のエッジは全てR加工しております。

Dining

table

水をはじき、汚れをサッと拭き取れるメンテナンスのしやすいガラス天板とスチールフレームのテーブルは、清潔感を大切にしたいダイニングにぴったりです。室内で広いスペースを占めながら、透明なガラス天板が圧迫感を和らげ、インテリアに上質な存在感を与えます。オフィスのミーティングテーブルなどにもお勧めです。



New NAW-249 (テーブル)

- W1550×D800×H720mm
- フレーム: アイアン (ブラック)
- 天板: 木製 (アッシュ材)

¥224,000 (本体価格)



マクタンストーン／ブラック塗装



MS(MSW)-9 (テーブル)

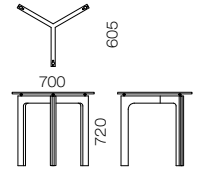
- W1500×D850×H720mm／総重量45.6kg
- フレーム:天然石(マクタンストーン／ブラック塗装)、ステンレス
- 天板:透明ガラス12mm

¥130,000 (本体価格)

JC-203 (チェア)

※詳しくは本誌117ページをご覧ください。

※同デザインのリビングテーブル(MS(MSW)-7)がございます。本誌101ページにて商品詳細をご確認ください。



※同デザインのリビングテーブル(NAW-250)がございます。本誌088ページにて商品詳細をご確認ください。





KT-9

JC-101

KT-9

- W1800×D850×H722mm
脚部:W1650×D700×H690mm
 - フレーム:スチール(ホワイト粉体焼付塗装・ツヤ有り)
 - 天板:透明ガラス12mm
- ¥100,000 (本体価格)



JC-101

JC-103



KT-9 ※チェアは非売品です。



ホワイト粉体焼付塗装・ツヤ有り



シルバー焼付塗装



◎ KT-8

- W1500×D850×H722mm
脚部:W1350×D700×H690mm
 - フレーム:
スチール(シルバー焼付塗装)
 - 天板:フロストガラス12mm
- ¥103,000(本体価格)

JC-101(チェア)

※詳しくは本誌117ページをご覧ください。

KTホワイトテーブル・バリエーション

- フレーム:スチール(ホワイト粉体焼付塗装・ツヤ有り)
- 天板:透明/フロストガラス12mm ● ステンレス製ガラス受け金具付き(H20mm)

サイズ	天板ガラス	品番	
W1350× D850×H722mm	透明	◎ KT-1	¥90,000(本体価格)
	フロスト	◎ KT-2	¥98,000(本体価格)
W1500× D850×H722mm	透明	KT-5	¥94,000(本体価格)
	フロスト	KT-6	¥103,000(本体価格)
W1800× D850×H722mm	透明	KT-9	¥100,000(本体価格)
	フロスト	KT-10	¥110,000(本体価格)

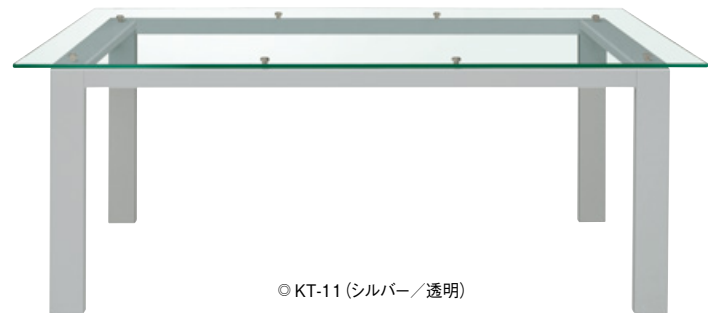
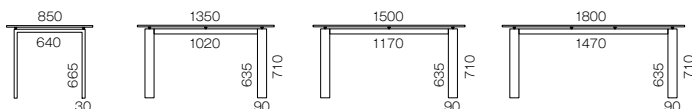
※透明ガラス天板には、飛散防止フィルム貼り加工ができます。
(加工価格は本誌131ページをご覧ください。)

KTシルバートーブル・バリエーション

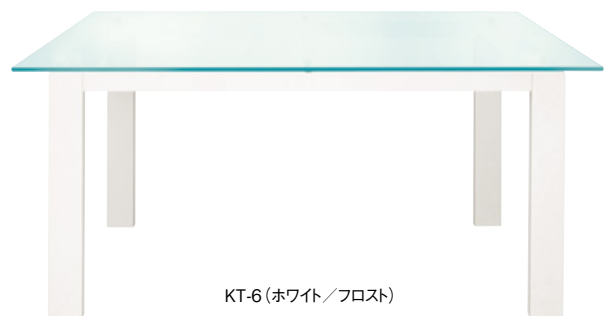
- ◎ こちらの商品は在庫限りで廃番となります。
- フレーム:スチール(シルバー焼付塗装・マット塗装)
- 天板:透明/フロストガラス12mm ● ステンレス製ガラス受け金具付き(H20mm)

サイズ	天板ガラス	品番	
W1350× D850×H722mm	透明	◎ KT-3	¥90,000(本体価格)
	フロスト	◎ KT-4	¥98,000(本体価格)
W1500× D850×H722mm	透明	◎ KT-7	¥94,000(本体価格)
	フロスト	◎ KT-8	¥103,000(本体価格)
W1800× D850×H722mm	透明	◎ KT-11	¥100,000(本体価格)
	フロスト	◎ KT-12	¥110,000(本体価格)

※透明ガラス天板には、飛散防止フィルム貼り加工ができます。
(加工価格は本誌131ページをご覧ください。)



◎ KT-11(シルバー/透明)



KT-6(ホワイト/フロスト)



◎ KT-3(シルバー/透明)



DT-12 (テーブル・写真)

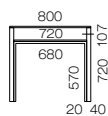
- W1300×D800×H720mm
- ¥75,000 (本体価格)

DT-15 (テーブル・サイズ違い)

- W1500×D800×H720mm
 - ¥86,000 (本体価格)
 - 天板:透明ガラス10mm
 - フレーム:スチール(ホワイト粉体塗装)
 - 棚板:フロストガラス8mm / 天板～棚板まで117mm
- ※チェアは非売品です。



ホワイト粉体塗装

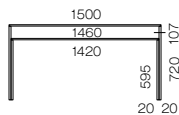


DT-4 (写真)

- W1500×D800×H720mm
- ¥80,000 (本体価格)

DT-1 (サイズ違い)

- W1300×D800×H720mm
 - ¥70,000 (本体価格)
 - フレーム:スチール(ブラックマット塗装)
 - 天板:透明ガラス10mm / 棚板:透明ガラス8mm
 - 天板～棚板まで117mm
- ※チェアは非売品です。



ブラックマット塗装



DT-12



DT-4

DTダイニングテーブル・バリエーション

サイズ	フレーム カラー	品番	天板:透明ガラス10mm厚 棚板:透明ガラス8mm厚	品番	天板:透明ガラス10mm厚 棚板:フロストガラス8mm厚	品番	天板:フロストガラス10mm厚 棚板:フロストガラス8mm厚
W1300× D800×H720mm	ブラック	DT-1	¥70,000 (本体価格)	DT-2	¥75,000 (本体価格)	DT-3	¥78,000 (本体価格)
	ホワイト	DT-11		DT-12		DT-13	
W1500× D800×H720mm	ブラック	DT-4	¥80,000 (本体価格)	DT-5	¥86,000 (本体価格)	DT-6	¥89,000 (本体価格)
	ホワイト	DT-14		DT-15		DT-16	

System table

インテリアや用途に合わせて、ガラス天板の形と脚部を自由に組み合わせられるシステムファニチャー。お好みで脚部を逆向きにしたり、簡単に印象を変えることもできます。脚部は丸みのある「New Form」、シャープなT字型・Y字型の「Modern」の3種類からお選びください。



[Modern System]

New TO-01+YT-16 (テーブル)

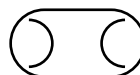
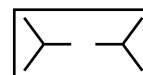
● W1800×D900×H670mm

¥159,800 (本体価格) *セット価格

※2017年11月発売

JC-203 (椅子)

※詳しくは本誌117ページをご覧ください。



[New Form System]

EM-20+YT-17 (テーブル)

● W1800×D900×H700mm

¥244,000 (本体価格) *セット価格

※2017年11月品番・価格改定

JC-102 (椅子)

※詳しくは本誌117ページをご覧ください。



[New Form System]
EM-20+YT-17 (テーブル)
● W1800×D900×H700mm
¥244,000 (本体価格) *セット価格
※2017年11月品番・価格改定

JC-102 (チェア)
※詳しくは本誌117ページをご覧ください。



[Modern System]
YT-03+YT-15
● W1500×D900×H700mm
¥142,000 (本体価格)
*セット価格

JC-101 (チェア)
※詳しくは本誌117ページをご覧ください。





YT-01st+YT-13

JC-103



[Modern System]
YT-01st+YT-13

● φ1200×H700mm

¥194,000 (本体価格) *セット価格

JC-103 (チェア)

※詳しくは117ページをご覧ください。



[Modern System]
YT-01st+YT-17

● W1800×D900×H700mm

¥189,000 (本体価格) *セット価格



[New Form System]
EM-21+YT-15 (テーブル)
 ● W1500×D900×H700mm
¥197,000 (本体価格) *セット価格
 ※2017年11月品番・価格改定



JC-101 (チェア) ※詳しくは本誌117ページをご覧ください。



[New Form System]
EM-21+YT-13 (テーブル)
 ● φ1200×H700mm
¥249,000 (本体価格) *セット価格
 ※2017年11月品番・価格改定



JC-101 (チェア) ※詳しくは本誌117ページをご覧ください。



ブラックサテン塗装

ホワイトサテン塗装

ブラウングレー塗装

ホワイト塗装

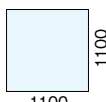
システムパーツ

●**ガラス天板 (各シリーズ共通)** ※YT-10、YT-11、YT-16、YT-17は受注生産品です。納期は受注後約15日間となります。
 ※ガラスのエッジは全てR加工 (かまぼこ磨き) です。

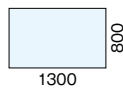
透明ガラス (厚み 15mm)



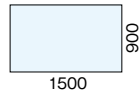
YT-10
¥48,000
 (本体価格)



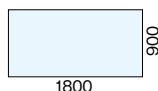
YT-11
¥66,000
 (本体価格)



YT-14
¥65,000
 (本体価格)



YT-15
¥77,000
 (本体価格)



YT-16
¥88,000
 (本体価格)



YT-17
¥124,000
 (本体価格)



YT-12
¥100,000
 (本体価格)



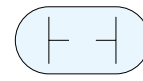
YT-13
¥129,000
 (本体価格)

●天板・脚部組み合わせ例

天板と脚部の価格の合計がテーブル価格になります。



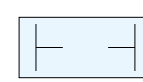
EM-20+YT-12



YT-03+YT-17



EM-21+YT-12



YT-01st+YT-16



YT-03+YT-13



YT-03+YT-11

●脚部

New Form System Table	
	H680mm
スチール (ブラウングレー塗装)	EM-20 ¥120,000 (本体価格)
スチール (ホワイト塗装)	EM-21 ¥120,000 (本体価格)
寸法	600 300

Modern System Table			
	H680mm		H655mm
スチール (ブラックサテン塗装)	YT-01st ¥65,000 (本体価格)	YT-05st ¥64,000 (本体価格)	TO-01 ¥71,800 (本体価格)
スチール (ホワイトサテン塗装)	YT-03 ¥65,000 (本体価格)	YT-07 ¥64,000 (本体価格)	—
寸法	880 450	700 450	740 410

※2017年11月品番・価格改定

Chair

for dining

多彩なテーブルに合わせて、チェアも自分らしく組み合わせたいものです。透明感のあるガラステーブルには、シャープな印象でお手入れのしやすい合成皮革のダイニングチェアがマッチします。ぜひ、アルテジャパンの4種8脚の中からベストマッチを探してみてください。



JC-301



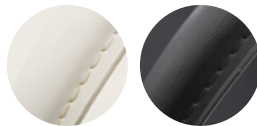
JC-303

JC-301 (ホワイト)

JC-303 (ブラック)

- W500×D485×H790mm
SH430mm
- 張地:合成皮革(塩化ビニール)
- 脚部:クロームメッキ
脚部下〜アーム上部630mm

¥28,000(本体価格)



JC-301

JC-303



JC-301



JC-102



JC-101



JC-103

JC-101 (ホワイト)

JC-102 (ダークブラウン)

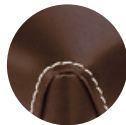
JC-103 (ブラック)

- W450×D520×H780mm / SH430mm
- 張地:合成皮革(塩化ビニール)
- ステッチ:ホワイト

¥23,000(本体価格)



JC-101



JC-102



JC-103



JC-203



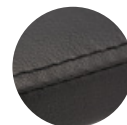
JC-201

JC-201 (ホワイト)

JC-203 (ブラック)

- W450×D520×H920mm / SH430mm
- 張地:合成皮革(ポリウレタン)
- 脚部:クロームメッキ

¥25,000(本体価格)



JC-203



JC-201



JC-403

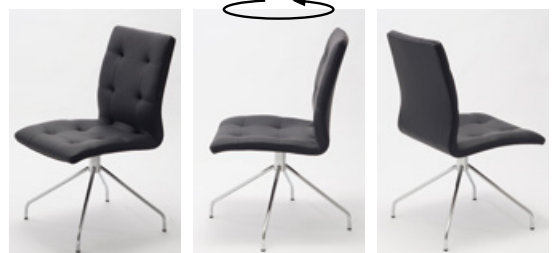
JC-403 (ブラック)

- W460×D470×H820mm / SH430mm
- 張地:合成皮革(ポリウレタン)
- 座面回転式

¥29,000(本体価格)



JC-403





PG-006

New PG-006 (ハイチェア)

- W440/610×D365×H605 (SH570) mm / 2.9kg
- 折り畳み式 (折り畳み時 H790mm) ● 木製 (クルミ) / レザー

¥78,900 (本体価格) ※2017年12月発売

※天然木を使用しているため木目や節が均一ではありません。



PG-005

New PG-005 (ローチェア)

- W430/500×D345×H460 (SH430) mm / 2.6kg
- 折り畳み式 (折り畳み時 H650mm)
- 木製 (クルミ) / レザー

¥67,800 (本体価格) ※2017年12月発売

※天然木を使用しているため木目や節が均一ではありません。



New PG-004

- W210×D45×H45mm
- チェアスタンド ● 木製 (クルミ)

¥5,500 (本体価格) ※2017年12月発売

※天然木を使用しているため木目や節が均一ではありません。
※フレームの一部を使用しているためそれぞれ形が異なります。



PG-007

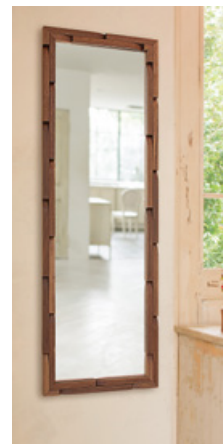


New PG-007 (ティーテーブル)

- W500×D450×H450mm / 5.5kg
- 木製 (クルミ) / レザー ● 折り畳み式

¥118,000 (本体価格) ※2017年12月発売

※天然木を使用しているため木目や節が均一ではありません。



※同素材のミラー (PG-003-YOSEGI) がございます。本誌080ページにて商品詳細をご確認ください。

Special

mirror/table/console/chair

生産が終了した廃番品をお得な価格で販売いたします。

(在庫がなくなり次第販売終了となりますので、ご注文の際には必ず在庫の確認をお願いいたします。)



◎ MI-OVAL-2

- W845×H1230×厚65mm / 14.7kg / フレーム巾125mm
- 木製 (銀箔+アンティーク塗装) ● 吊り

¥180,000 (本体価格)



◎ 2761-272 Clara White

- φ1020×厚91mm / 10kg / フレーム巾168mm
- ウレタン成型 (ホワイト) ● 吊り ● ミラー面取り

¥98,000 (本体価格)



◎ AM-540

- W900×H1900×厚28mm / 26kg / フレーム巾120mm
- 木製 (ウォールナット色) ● 床置き ● ミラー面取り
- 転倒防止金具付き ※必ずご使用ください (吊り下げられません)。

¥102,000 (本体価格)



◎ AM-520

- W900×H900×厚28mm / 12kg / フレーム巾120mm
- 木製 (ウォールナット色) ● 吊り ● ミラー面取り

¥64,500 (本体価格)



◎ AM-510

- W900×H900×厚28mm / 12kg / フレーム巾120mm
- 木製 (ダークブラウン) ● 吊り ● ミラー面取り

¥64,500 (本体価格)



◎MB-2671

- W585×H570×厚40mm / 3.7kg / フレーム巾51~142mm
 - 木製 (アンティークアイボリー+アンティークゴールド)
 - ミラー面取り巾24mm ● 吊り
- ¥59,000 (本体価格)



◎PE-475

- W460×H685×厚38mm / 2.7kg / フレーム巾30mm
 - ウレタン成型 (ゴールド) ● 吊り
- ¥34,400 (本体価格)



◎2211-121 (縦横兼用)

- W350×H450×厚20mm / 3kg / フレーム巾70mm
 - ウレタン成型 (アンティークゴールド) ● 吊り
- ¥29,000 (本体価格)



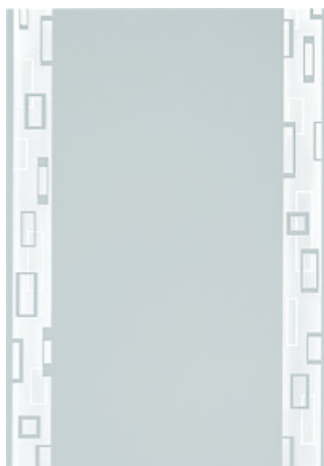
◎AD-193

- W450×H1200×厚20mm / 8.6kg
 - エッチング加工 ● 裏板12mm ● 吊り
- ¥44,000 (本体価格)



◎AD-187

- W430×H1180×厚20mm / 8.1kg
 - エッチング加工 ● 裏板12mm
 - 吊り
- ¥39,200 (本体価格)



◎AD-194

- W300×H450×厚17mm / 2.2kg
 - エッチング加工 ● 裏板9mm ● 吊り
- ¥18,400 (本体価格)



◎AD-103

- カトリアエッチング加工
 - W430×H1180×厚30mm / 10.3kg
 - ミラー面取り巾9mm ● 裏板12mm ● 吊り
- ¥41,600 (本体価格)



◎AD-144

- W360×H525×厚19mm / 2.5kg
 - エッチング加工
 - 裏板9mm ● 吊り
- ¥23,000 (本体価格)



◎AD-126

- W405×H595×厚30mm / 3.8kg
 - カラーエッチング加工
 - ミラー面取り巾9mm ● 裏板12mm ● 吊り
- ¥37,600 (本体価格)



◎AD-125

- W370×H525×厚17mm / 2.8kg
 - パラエッチング加工 (粉末塗料着色)
 - エッチング加工巾40mm ● 裏板9mm ● 吊り
- ¥23,200 (本体価格)



◎AD-120

- W450×H900×厚20mm / 7.4kg
 - エッチング加工巾40mm ● 裏板12mm
 - 吊り
- ¥27,200 (本体価格)



◎AD-149

- W300×H1200×厚24mm / 6.3kg
 - フェージョン (エッチング+フュージング)
 - 裏板12mm ● 吊り
- ¥29,600 (本体価格)



◎9835-BON

- W400×H600×厚8mm / 4.1kg
 - クリアミラー + ブルーガラス貼り合わせ (巾40mm) ● 吊り
- ¥15,200 (本体価格)

◎AD-189

- W400×H600×厚17mm / 3.5kg
 - エッチング加工 ● 裏板9mm ● 吊り
- ¥30,400 (本体価格)





- ◎ KM-152
 ● φ600×厚30mm / 4kg
 フレーム巾75mm
 ● MDF材
 (鏡面塗装+シルクプリント)
 ● 吊り
 ¥24,000 (本体価格)



- ◎ KM-150 (ミラー)
 ● W550×H750×厚30mm
 5.4kg / フレーム巾75mm
 ● MDF材 (鏡面塗装+シルクプリント)
 ● 吊り
 ¥20,800 (本体価格)



- ◎ MB-3701
 ● W680×H680×厚24mm / 7.2kg
 フレーム巾167mm
 ● 木製 (ゴールド+シルバー) ● 吊り
 ¥120,000 (本体価格)



- ◎ ST-202 (サイドテーブル)
 ● W350×D350×H300mm
 ● スチール (ブラウンエイジングウレタン塗装)
 ● 天板:透明ガラス12mm
 ¥21,000 (本体価格)



- ◎ MB-1548
 (ミラー・縦横兼用)
 ● W620×H820×厚50mm
 10kg / フレーム巾70mm
 ● 木製 (アンティークアイボリー + アンティークゴールド)
 ● 吊り
 ● ミラー面取り巾24mm
 ¥59,000 (本体価格)

- ◎ MB-335 (コンソール)
 ● W1135×D305×H825mm
 8kg
 ● 木製 (アンティークアイボリー + アンティークゴールド)
 ¥128,000 (本体価格)
 ※ 装飾部分は構造上弱くなっております。
 取り付け時やご使用中のお手入れ等の際には、
 破損やヒビ割れに充分ご注意ください。



- ◎ MS-13 (サイドテーブル)
 ● W320×D320×H400mm
 総重量6kg
 ● フレーム:天然石
 (マクタンストーン / ブラック塗装)、
 ステンレス
 ● 天板:透明ガラス8mm
 ¥32,000 (本体価格)



MB-1548

MB-335



- ◎ MB-CON-1 (コンソール)
 ● W1000×D450×H820mm / 29kg / 引き出し×2
 ● 木製 (フレンチホワイトアンティーク仕上げ)
 ¥180,000 (本体価格)



◎YG-60st

- W700×D700×H350mm
 - フレーム: スチール (ブラックサテン塗装)
 - 天板: 透明ガラス8mm / 天板～棚板まで200mm
- ¥40,000 (本体価格)



◎WT-15

- W800×D800×H380mm
 - フレーム: オーク材 (オイルフィニッシュ) ホワイト色
 - 天板: フロストガラス10mm / W618×D618×厚10mm
- ¥69,000 (本体価格)



◎WT-11 (テーブル)

- W1500×D850×H700mm
 - フレーム: オーク材 (オイルフィニッシュ) ウェンゲ色
 - 天板: フロストガラス12mm
- ¥110,000 (本体価格) ※チェアは非売品です。



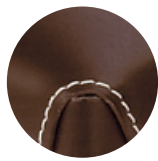
◎WT-10

- W1500×D850×H700mm
 - フレーム: オーク材 (オイルフィニッシュ) / ウェンゲ色
 - 天板: クリアガラス12mm / W1260×D610×厚12mm
- ¥100,000 (本体価格)



◎JC-802 (ダークブラウン)

- W450×D600×H1050mm / SH430mm
 - 張地: 合成皮革
- ¥23,000 (本体価格)



◎ER-102 (ダークブラウン)

- W450×D520×H780mm / SH430mm
 - 張地: リサイクルレザー ● ステッチ: ホワイト
- ¥16,000 (本体価格)



◎WT-14 (ワゴン)

- W600×D450×H570mm
 - フレーム / 棚板: オーク材 (オイルフィニッシュ) ウェンゲ色
 - 天板: ブロンズガラス / W460×D310×厚8mm 天板～棚板まで440mm
- ¥47,000 (本体価格)



◎NA-232

- W800×H700×D26~170mm / 12kg
 - 鏡面寸法 (センターミラー) W380×H622mm
 - ロートアイアン (ブラック) ● 両サイドミラー開き角度45° ● 吊り
- ¥48,000 (本体価格)



◎NA-234

- W800×H700×D26~170mm / 12kg
 - 鏡面寸法 (センターミラー) W380×H622mm
 - ロートアイアン (ブラック) ● 両サイドミラー開き角度45° ● 吊り
- ¥48,000 (本体価格)



◎NA-233

- W800×H700×D26~170mm / 12kg
 - 鏡面寸法 (センターミラー) W380×H622mm
 - ロートアイアン (ピューター色ヴィンテージ風仕上げ)
 - 両サイドミラー開き角度45° ● 吊り
- ¥48,000 (本体価格)



◎NA(NAW)-140

- W400×H780×厚70mm / 6.4kg
 - 鏡面寸法: W348×H703mm
 - フレーム: ロートアイアン (アンティークピューター色) ● 吊り
- ¥19,200 (本体価格)

壁

① 45°

※約45度の位置に
ストッパーで止まります。

三面鏡の可動部分について
左右の鏡は [①壁に水平] と [②角度 約45°] のみに固定可能です。(鏡本体の内側に閉じることは出来ません。) 角度を [①壁に水平] から [②角度 約45°] に変更する場合は、サイドの鏡を少し上に持ち上げ (片方ずつご対応ください。)、角度を変え、再度蝶番部分が取まるように下にしてしっかりと固定してください。(②から①への変更の場合も同様)
※鏡を壁面に吊る際には、センターのミラー枠を持って吊ってください。



◎NA(NAW)-228

- W225×D135×H350mm / 2kg
 - ロートアイアン (ブラック) ● スタンド
- ¥20,800 (本体価格)



◎NA(NAW)-229

- W225×D135×H350mm / 2kg
 - ロートアイアン (ホワイ) ● スタンド
- ¥20,800 (本体価格)



◎NA(NAW)-220 (スリッパラック)
 ● W260×D220×H690mm
 ● ロートアイアン (ブラック)
 ¥20,000 (本体価格)



◎NA(NAW)-219 (タオルハンガー)
 ● W660×D230×H900mm
 ● ロートアイアンブラック
 ¥20,000 (本体価格)



◎NA(NAW)-218 (タオルハンガー)
 ● W660×D260×H1200mm
 ● ロートアイアン (ブラック) / 天然石 (マクタンストーン)
 ¥23,200 (本体価格)



◎NA(NAW)-215 (コンソール)
 ● W800×D400×H800mm ● ロートアイアン (ブラック)
 ● 天板:透明ガラス8mm / 棚板:透明ガラス8mm
 天板~棚板まで192mm
 ¥56,000 (本体価格)

◎CT-83 (サイドテーブル)

- W450×D450×H635mm
- ¥29,600 (本体価格)

◎CT-82 (サイドテーブル)

- W390×D390×H525mm
- ¥27,200 (本体価格)

◎CT-81 (サイドテーブル)

- W330×D330×H415mm
- ¥23,200 (本体価格)

CT-81,82,83 共通

- ウォールナット突板 (ウレタン塗装)
- スチール (ブラックサテン塗装)
- 天板:透明ガラス8mm



◎NA-239
 ● W400×D410×H660mm (SH420mm)
 ● 総重量9.4kg
 ● ロートアイアン (ブラック)
 ● 座面:木製 (ナチュラル色)
 ¥39,000 (本体価格)





◎AK-04-3 (縦横兼用)
 ● W500×H700×厚20mm / 6.5kg
 フレーム巾50mm
 ● スチール (アンティークブロンズ塗装)
 エイジング加工
 ● フレーム型抜き部分ミラー入り ● 吊り
¥30,000 (本体価格)



◎AK-04-2 (縦横兼用)
 ● W500×H700×厚20mm
 6.5kg / フレーム巾50mm
 ● スチール (シャンパンゴールド+シルバー塗装)
 エイジング加工
 ● フレーム型抜き部分ミラー入り ● 吊り
¥30,000 (本体価格)



◎AK-14 (写真 / 縦横兼用)
 ● W530×H800×厚12mm / 6.2kg / フレーム巾65mm
¥36,000 (本体価格)
 ◎AK-13 (サイズ違い)
 ● W530×H1630×厚12mm / 11kg / フレーム巾65mm
¥50,000 (本体価格)
 ● スチール (ツヤ出しホワイト塗装) ● 吊り
 ● 型抜き透かし加工
 (フレームの型抜き部分にミラーは入っていません。)



◎AK-11 (写真)
 ● W530×H1630×厚12mm / 11kg / フレーム巾65mm
¥60,000 (本体価格)


◎AK-12 (サイズ違い / 縦横兼用)
 ● W530×H800×厚12mm / 6.2kg / フレーム巾65mm
¥36,000 (本体価格)
 ● スチール (銀箔) / エイジング加工 ● 吊り
 ● 型抜き透かし加工 (フレームの型抜き部分にミラーは入っていません。)




FB-453



FB-454

◎FB-453 
 ● 木製 (チャコール)

◎FB-454 
 ● 木製 (ベージュ)
 ● W550×H550×厚21mm
 3.1kg / フレーム巾38mm
 ● 飛散防止フィルム貼り ● 吊り
¥27,000 (本体価格)



◎FB-451 
 ● W450×H1200×厚21mm
 7kg / フレーム巾38mm
 ● 木製 (ベージュ) ● ミラー面取り巾9mm
 ● 飛散防止フィルム貼り ● 吊り
¥39,000 (本体価格)



◎FB-462

- W475×H675×厚26mm / 4kg / フレーム巾30mm
 - 木製(ウォールナット色) ● ミラー面取り
 - 飛散防止フィルム貼り ● 吊り
- ¥22,400 (本体価格)



◎FS-51-101

- W500×H500×厚21mm / 3.6kg
 - フレーム巾16mm
 - 木製(アンティークゴールド+アンティークシルバー)
 - ミラー面取り巾15mm ● 吊り
- ¥25,600 (本体価格)



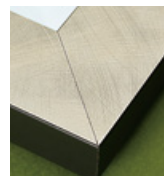
◎FB-463

- W475×H675×厚26mm / 4kg / フレーム巾30mm
 - 木製(チーク色) ● ミラー面取り
 - 飛散防止フィルム貼り ● 吊り
- ¥22,400 (本体価格)



◎MS-5 (ミラー・縦横兼用)

- W500×H700×厚27mm / 7.4kg
 - 鏡面寸法: W370×H570mm
 - 天然石(マクタンストーン) / ステンレス ● 吊り
- ¥33,600 (本体価格)



◎FS-4284

- W350×H1200×厚22mm
 - フレーム巾42mm
 - 木製(シャンパンゴールド)
 - ミラー面取り巾15mm ● 吊り
- ¥31,200 (本体価格)



FB-457

◎FB-457

- W400×H600×厚21mm / 3.1kg
 - フレーム巾38mm
 - 木製(ベージュ)
 - ミラー面取り巾9mm
 - 飛散防止フィルム貼り
 - 吊り
- ¥23,000 (本体価格)

飛散防止
処理ミラー

こちらのマークが付いているミラーには、当社オリジナルの飛散防止フィルムを鏡の裏側に貼っております。この加工により、未処理のものに比べ破損の場合に鏡の脱落を防ぎやすく、安全性に優れています。



◎CE-5475

- W540×H750×厚3.5mm / 4.8kg
 - フレーム巾70mm
 - 木製(フレンチホワイト塗装) ● 吊り
- ¥18,000 (本体価格)

※内側の装飾フレームは飾りの為、大変弱くなっています。取り付け時やご使用中のお手入れ等の際には、破損やヒビ割れに充分ご注意ください。



◎ EL-715-08

- 筒径φ120×H300mm (台座径:φ130mm)
- ガラス(サンドブラスト) ● 台座:クロームメッキ
- 消費電力:口金E12 / 25w ● 電球×1
- コード中間スイッチ

¥29,600 (本体価格)



◎ EL-715-11

- 傘径φ210×H292mm
- ガラス(サンドブラスト) ● 台座:クロームメッキ
- 消費電力:口金E12 / 15w ● クリアボール球×1
- コード中間スイッチ

¥29,600 (本体価格)



◎ CE-1126 (サイドテーブル)

- W500×D380×H1000mm / 18kg / 引き出し×1
- 木製(フレンチホワイト塗装) ● ガラストップ5mm厚

¥37,600 (本体価格)

※手加工を施しているためサイズや色が多少異なる場合がございます。



◎ EL-715-00

- 筒径φ70×H300mm (台座径:φ100mm)
- アクリルビーズ ● 台座:クロームメッキ
- 消費電力:口金E12 / 25w ● 電球×1
- コード中間スイッチ

¥25,600 (本体価格)



◎ EL-715-02

- 筒径φ120×H260mm (台座径:φ130mm)
- ガラス/ワイヤー ● 台座:スチール
- 消費電力:口金E12 / 25w ● 電球×1
- コード中間スイッチ

¥23,200 (本体価格)



◎ CE-5002 (テーブルミラー・天使)

- W203×D145×H290mm / 1kg
- フレーム巾23mm
- ポリレジン製(ホワイト塗装) ● 置き

¥5,000 (本体価格)



◎ CE-1063 (ネストテーブル)

- 大:W550×D400×H615mm
- 小:W380×D300×H457mm
- 2個セット ● 木製(フレンチホワイト塗装)
- ガラストップ5mm厚

¥54,400 (本体価格)

※こちらのキズ防止ガラス天板はサイズが小さいため動きやすくなっております。

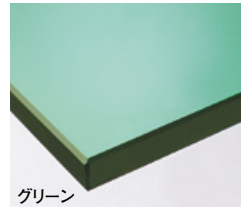
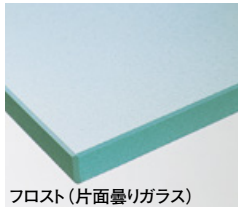
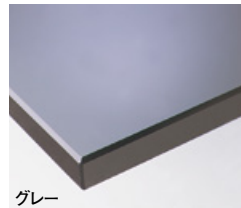
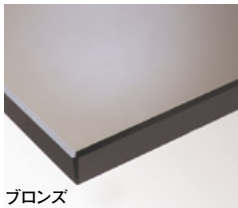
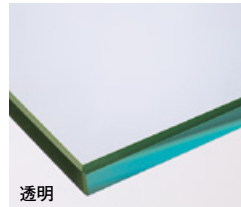
※手加工を施しているためサイズや色が異なる場合がございます。

Arte Order Glass Top System

オーダーガラスは、好きなサイズや形状で自由にガラスのテーブルトップをご注文していただけるシステムです。ダイニングテーブルのガラストップやガラスカウンター、また商業施設などにもお使いいただけます。ガラスの厚みは大型にも対応できる10mm以上もご用意。透明、ブロンズ、グレー、グリーン、フロストの5種類から選べ、アルテジャパンにしか実現できないオリジナルなガラス天板をご提案します。

1. ガラスの種類

下記5種類のガラスの中からお選びいただけます。



2. ガラス板厚

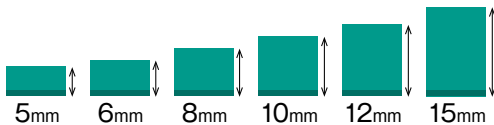
用途にあわせて5、6、8、10、12、15mmの中からガラスの厚さをお選びください。サイズ、ご用途により厚さをご提案いたします。ご相談ください。

※ブロンズ、グレー、グリーンは10mm、12mm、15mmの厚さは取り扱っておりません。

(用途例)

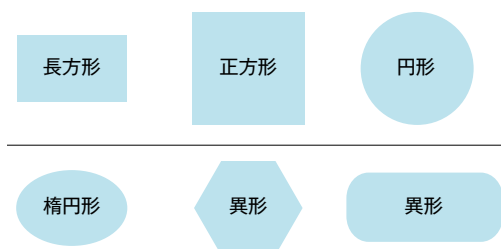
- ガラス棚 = 8mm
- ガラス天板 = 10mm / 12mm / 15mm

※他の厚さをご希望の場合は、別途お問合わせください。

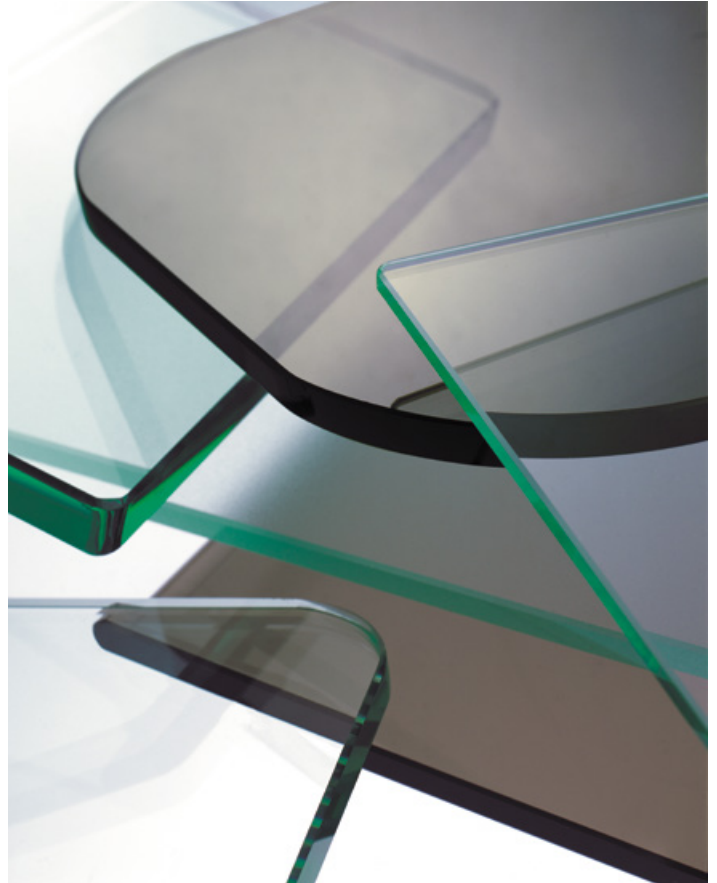


3. 形状

スペースやお好みにあわせて天板の形をお選びください。



※楕円形と異形は、型(紙、板)等が必要です。(別途お見積りになります。)



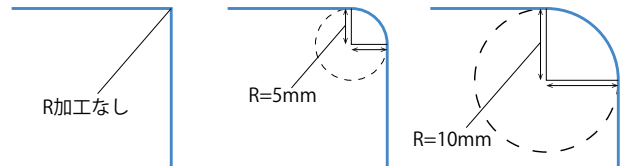
4. コーナー加工

正方形と長方形は3Rから200Rまで、コーナーの加工磨きをご自由に選択できます。

※5Rとは、半径5mmの円をイメージしたような円弧です。

※巾広面取り磨きをした場合は、コーナー加工は10Rまでとなります。

※R加工なしの場合は角落とし(1mm程度)となります。(切断面の加工により変わります。)

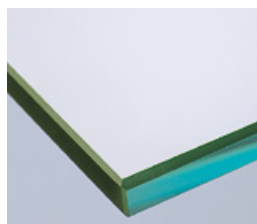


【ご注意】 使用用途: ガラステーブル・ガラス天板・ガラス柵板

- オーダーガラスシステムは天板ガラスのみの商品です。脚部や受けゴム等の付属品は含まれていません。
- ガラスの上に乗ったり、たいたり、衝撃を与えたりしないでください。
- 加熱した鍋、やかんなど熱を帯びた物などは直接置かないでください。
- 使用用途以外のご利用はなさらないでください。欠けやヒビなどが生じていたり、一部でも破損したガラス製品は強度が低下しております。放置しておきますと、破損することがあり、ガラスの破片で怪我をしたり、他の器物に損害を及ぼす恐れがありますので、ただちに使用を中止してください。

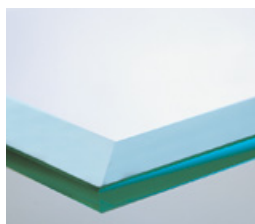
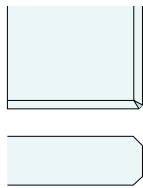
5. 切断面の加工

3種の切断面の加工があります。すべて最上級の滑らかで光沢のある仕上げです。



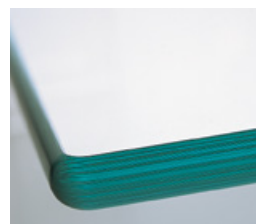
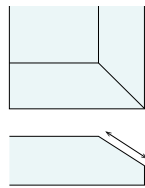
糸面取り磨き (無料)

通常は「糸面取り磨き」をお選びください。



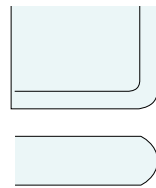
片面巾広面取り磨き

装飾にもなります。面取り巾は3~30mm(3mm単位)



かまぼこ磨き

12mm以上の厚いガラスに最適。断面が丸くなっており、欠け防止に優れております。



6. 価格 A 透明・ガラス板価格表〔長方形・正方形の場合〕

※表示は本体価格です。

厚(mm)	~300mm	301~500mm	501~700mm	701~900mm	901~1100mm	1101~1300mm	1301~1500mm	1501~1700mm	1701~1800mm	
300mm	5	¥4,800	¥5,500	¥6,400	¥7,400	¥8,300	¥9,200	¥10,800	¥11,700	¥12,200
	6	¥5,400	¥6,500	¥7,800	¥9,100	¥10,400	¥11,700	¥13,700	¥15,000	¥15,700
	8	¥6,200	¥7,700	¥9,500	¥11,300	¥13,100	¥14,900	¥17,400	¥19,200	¥20,100
	10	¥6,800	¥8,600	¥10,800	¥12,900	¥15,000	¥17,200	¥20,100	¥22,200	¥23,300
	12	¥12,100	¥15,800	¥19,800	¥23,800	¥27,800	¥31,900	¥36,700	¥40,700	¥42,700
	15	¥14,700	¥19,400	¥24,600	¥29,900	¥35,100	¥40,300	¥46,300	¥51,600	¥54,200
301~500mm	5	¥5,500	¥7,100	¥8,600	¥10,800	¥12,300	¥13,800	¥15,400	¥20,400	¥21,100
	6	¥6,500	¥8,700	¥10,800	¥13,700	¥15,900	¥18,100	¥20,200	¥25,900	¥27,000
	8	¥7,700	¥10,700	¥13,700	¥17,400	¥20,400	¥23,300	¥26,300	¥32,800	¥34,300
	10	¥8,600	¥12,200	¥15,800	¥20,100	¥23,600	¥27,200	¥30,800	¥37,800	¥39,600
	12	¥15,800	¥21,400	¥27,100	¥33,500	¥39,100	¥44,800	¥50,400	¥59,600	¥62,400
	15	¥19,400	¥26,800	¥34,200	¥42,300	¥49,700	¥57,100	¥64,500	¥75,400	¥79,100
501~700mm	5	¥6,400	¥8,600	¥11,400	¥13,500	¥19,200	¥21,300	¥23,400	¥25,500	¥29,100
	6	¥7,800	¥10,800	¥14,600	¥17,600	¥24,200	¥27,200	¥30,200	¥33,200	¥37,200
	8	¥9,500	¥13,700	¥18,600	¥22,700	¥30,400	¥34,600	¥38,700	¥42,900	¥47,400
	10	¥10,800	¥15,800	¥21,500	¥26,500	¥35,000	¥40,000	¥45,000	¥49,900	¥54,900
	12	¥19,800	¥27,100	¥35,100	¥42,300	¥53,100	¥60,400	¥67,700	¥74,900	¥81,100
	15	¥24,600	¥34,200	¥44,500	¥54,000	¥67,100	¥76,700	¥86,200	¥95,800	¥103,100
701~900mm	5	¥7,400	¥10,800	¥13,500	¥19,800	¥22,500	¥25,200	¥30,400	¥33,100	¥34,500
	6	¥9,100	¥13,700	¥17,600	¥25,000	¥28,900	¥32,800	¥39,200	¥43,100	¥45,000
	8	¥11,300	¥17,400	¥22,700	¥31,600	¥36,900	¥42,300	¥50,100	¥55,500	¥58,100
	10	¥12,900	¥20,100	¥26,500	¥36,400	¥42,800	¥49,200	¥58,200	¥64,600	¥67,800
	12	¥23,800	¥33,500	¥42,300	¥54,700	¥63,600	¥72,500	¥83,900	¥92,800	¥97,200
	15	¥29,900	¥42,300	¥54,000	¥69,300	¥81,000	¥92,700	¥106,900	¥118,600	¥124,500

※サイズによりましては強化段ボール梱包費がかかります。本誌131ページの「E.強化段ボール梱包価格表」をご覧ください。

(2017年11月価格改定)

B 切断面の加工 (¥/m) ※糸面取りは無料

上記の透明ガラスの価格帯に加算になります。※表示は本体価格です。

厚	片面巾広面取り	かまぼこ
5mm厚	¥700/m	制作不可
6mm厚	¥900/m	制作不可
8mm厚	¥1,000/m	¥2,000/m
10mm厚	¥1,700/m	¥2,500/m
12mm厚	¥2,400/m	¥3,000/m
15mm厚	¥2,700/m	¥3,500/m

C コーナーR加工 (¥/1コーナー) ※2017年11月価格改定

上記の透明ガラスの価格帯に加算になります。※表示は本体価格です。

※巾広面取り磨きをした場合は、コーナー加工は10Rまでとなります。

厚	3R~100R	101R~200R
5mm厚	¥350	¥400
6mm厚	¥350	¥400
8mm厚	¥500	¥700
10mm厚	¥800	¥1,000
12mm厚	¥1,000	¥1,500
15mm厚	¥1,500	¥2,000

その他のオプション

● ガラスの種類

ブロンズ、グレー、グリーン・ガラス板の場合上記価格帯の1.5倍の価格となります。フロスト加工の場合は右記価格表をご覧ください。(上記の透明ガラスの価格帯に加算になります。)

※ブロンズ、グレー、グリーンは10mm、12mm、15mmの厚さは取り扱っておりません。

※強化ガラス・合わせガラスについてはお問合わせください。

● フロスト加工価格表 (¥/㎡)

上記の透明ガラスの価格帯に加算になります。※表示は本体価格です。

5mm厚	¥22,000/㎡
6mm厚	¥22,000/㎡
8mm厚	¥25,000/㎡
10mm厚	¥28,000/㎡
12mm厚	¥32,000/㎡
15mm厚	¥35,000/㎡

● 形状

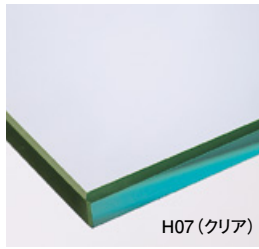
円形の場合、上記価格帯の1.5倍となります。楕円形と異形は別途ご相談ください。

★納期は長方形・正方形の場合、10mm厚までご注文後約15日間。12mm・15mm厚はご注文後約20日間となります。それ以外の形状についてはお問合わせください。

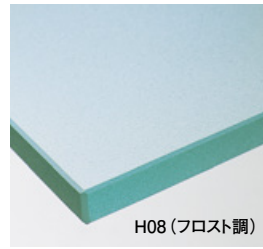
★サイズや形状によりましては追加の梱包料や送料が別途かかる場合があります。

7. 飛散防止フィルム貼り加工

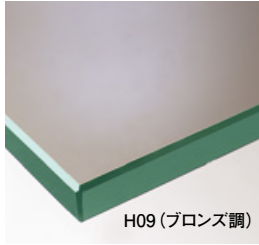
ガラスに飛散防止フィルムを貼ることで、安全性とデザイン性が高まります。万が一の破損の際にもガラスの飛散を防ぎやすくなっております。



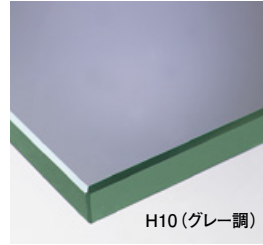
H07 (クリア)



H08 (フロスト調)



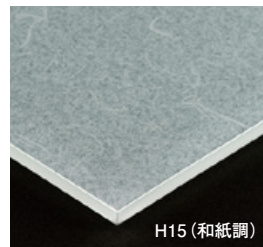
H09 (ブロンズ調)



H10 (グレー調)



H11



H15 (和紙調)



飛散防止フィルム貼り (H08) / ガラス天板 W1200×D600/450×8mm厚 テーブル脚 YG-56st



飛散防止フィルム貼り (H11) / ガラス天板 W800×D800×10mm厚 テーブル脚 EC-112

D フィルム貼り加工価格表 (H07~H10・H11・H15)

前ページの透明ガラスの価格帯に加算になります。※表示は本体価格です。

	フィルム	~300mm	301~600mm	601~900mm	901~1200mm	1201~1500mm	1501~1800mm
~300mm	H07	¥1,400	¥2,700	¥4,100	¥5,400	¥6,800	¥8,100
	H08	¥1,800	¥3,600	¥5,400	¥7,200	¥9,000	¥10,800
	H09-H10	¥2,300	¥4,500	¥6,800	¥9,000	¥11,300	¥13,500
	H11	¥28,000	¥28,000	¥28,000	¥33,000	¥33,000	¥33,000
	H15	¥33,000	¥33,000	¥33,000	¥42,000	¥42,000	¥42,000
301~600mm	H07	¥2,700	¥5,400	¥8,100	¥10,800	¥13,500	¥16,200
	H08	¥3,600	¥7,200	¥10,800	¥14,400	¥18,000	¥21,600
	H09-H10	¥4,500	¥9,000	¥13,500	¥18,000	¥22,500	¥27,000
	H11	¥28,000	¥28,000	¥28,000	¥33,000	¥33,000	¥33,000
	H15	¥33,000	¥33,000	¥33,000	¥42,000	¥42,000	¥42,000
601~900mm	H07	¥4,100	¥8,100	¥12,200	¥16,200	¥20,300	¥24,300
	H08	¥5,400	¥10,800	¥16,200	¥21,600	¥27,000	¥32,400
	H09-H10	¥6,800	¥13,500	¥20,300	¥27,000	¥33,800	¥40,500
	H11	¥28,000	¥28,000	¥28,000	¥43,000	¥43,000	¥43,000
	H15	¥33,000	¥33,000	¥33,000	¥51,000	¥51,000	¥51,000
901~1200mm	H07	¥5,400	¥10,800	¥16,200	¥21,600	¥27,000	¥32,400
	H08	¥7,200	¥14,400	¥21,600	¥28,800	¥36,000	¥43,200

8. 強化段ボール梱包

E 強化段ボール梱包価格表

下記のサイズには強化段ボール梱包費が加算になります。(下記より大きいサイズの場合は本誌137ページをご覧ください。)*表示は本体価格です。

	~300mm	301~450mm	451~600mm	601~750mm	751~900mm	901~1200mm	1201~1500mm	1501~1800mm
~300mm								¥4,000
301~450mm				空白欄は簡易梱包(無料)				¥4,000
451~600mm								¥4,000
601~750mm							¥4,000	¥5,000
751~900mm						¥4,000	¥5,000	¥6,000



Arte Order Glass Top System

ガラスオーダーシート(コピーしてご利用ください)

※前ページをご覧になりながら、下記にご記入いただくとガラスの価格が算出できます。

FAX 本社 03(3235)6213 大阪営業所 06(6202)0205

【ガラスの種別】 透明 ブロンズ グレー グリーン フロスト(片面曇りガラス)

【ガラス板厚】 5mm 6mm 8mm 10mm 12mm 15mm

※ブロンズ、グレー、グリーンは5mm、6mm、8mmの厚さのみとなります。

【形状】 長方形 正方形 円形 楕円形 異型

※楕円形と異型は、型(紙、板)等が必要です。(別途お見積りになります。)

【ガラスの寸法】 たて mm × よこ mm

※種別加算・ブロンズ・グレー・グリーン・フロスト・円形

A. ガラス価格 ￥

【切断面の加工】 糸面取り磨き(無料) かまぼこ磨き
 片面巾広面取り磨き 3mm~30mm () mm

B. 切断面の加工価格 ￥

【コーナー加工(単位mm)】 R加工なし () mmR

長方形、正方形の場合はお選びください

※R加工なし(角落とし)となります 無料

C. コーナー加工価格 ￥

【飛散防止フィルム貼り加工】 なし H07(クリア) H08(フロスト調)
 H09(ブロンズ調) H10(グレー調) H11 H15

D. フィルム貼り加工価格 ￥

E. 強化段ボール梱包費 ￥

オーダーガラス価格 合計 A.+B.+C.+D.+E. = ￥ × 枚数

● お取扱店舗名

● お客様のお名前

● お電話番号 ()

● FAX番号 ()

● お問合わせ内容

●表示サイズ以外の寸法も承ります。

サイズによっては、梱包料や送料が別途かかる場合があります。

●その他の加工

楕円形や変形は、実際のかたちの型板や型紙をお送りください。障害物などに合わせて、ガラスの一部に穴や切り込みを入れたりすることも出来ます。

尚、ここに表示しきれない加工技術がありますのでお問合わせください。

●納期

長方形、正方形の場合、10mm厚まで、ご注文後約15日間。12mm、15mm厚、ご注文後約20日間。フィルム貼り加工の場合は、ご注文後約20日間。(それ以外の形状についてはお問合わせください。)

●ガラスの重量算出

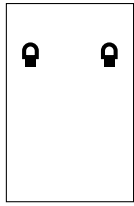
面積(m²)×厚さ(mm)×比重2.5

【注意】天板ガラスのみの商品です。脚部、ゴム受け等の付属品は付いておりません。

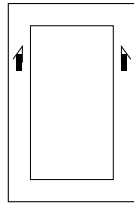
Index

- PL法（製造物責任）に伴い、弊社では商品の品質基準、品質管理において、より安全性の高い商品を提供いたしております。（PL賠償保険加入）
- カタログ記載のJANコードは、下6ケタ表示です。ご利用の場合、6ケタの前にメーカーコード“4905575”がつきます。
- 商品改良等、事情により予告なく仕様の変更や生産中止を行うことがあります。ご用命の際は、必ずご確認ください。
- 製品の色調は、印刷インキの性質上、多少実物と違いが生じることがあります。ご了承ください。
- カタログ掲載の写真複製やコピーの無断転載を禁じます。

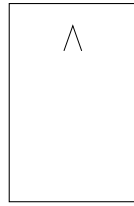
鏡の裏板仕様 鏡によって裏面の取り付けフックの形状が異なります。



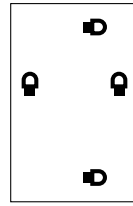
A
(吊り紐付き)



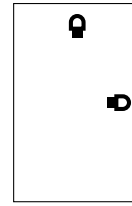
B
(吊り紐付き)



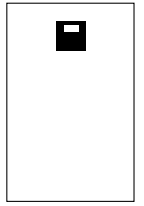
C



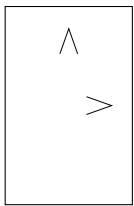
D
(金具直掛け)



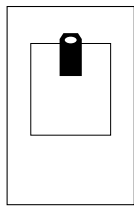
I



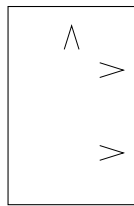
J



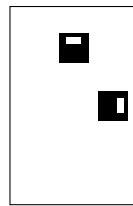
O



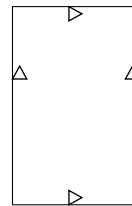
Q



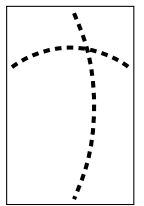
R



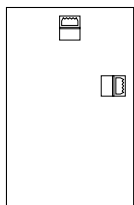
U



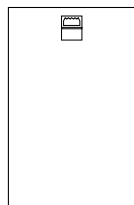
AC
(吊り紐付き)



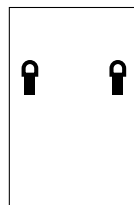
AD
(チェーン付き)



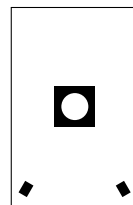
AE



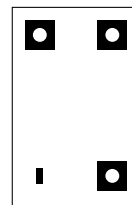
AI



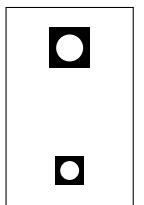
AK
(金具直掛け)



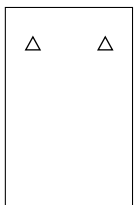
AL
(金具直掛け)



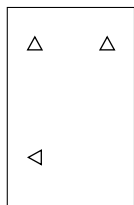
AM
(金具直掛け)



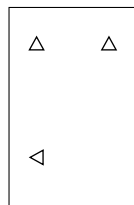
AO



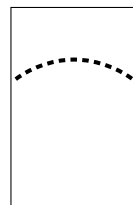
BA
(吊り紐付き)



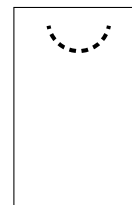
BB
(吊り紐付き)



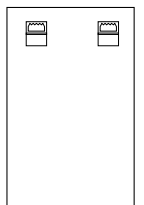
BC
(金具直掛け)



AN
(チェーン付き)



AP
(転倒防止金具付き)



AR

★印の取付け方法はお問合わせください。

品番	仕様	JANcode	本体価格	Page
2015-162	O	003905	¥190,000	029
2211-121	I	519833	¥29,000	120
2517-162	AM	006180	¥86,000	027
2517-162-ART	AM	000768	¥76,000	027
2517-262	AM	006173	¥102,000	027
2517-362	AM	000775	¥158,000	027
2517-362-ART	AM	000782	¥148,000	027
2517-902-ART	AO	000799	¥116,000	026
2517-962-ART	AO	000805	¥116,000	027
2608-262	R	002991	¥240,000	022
2726-131	AM	006227	¥270,000	019
2726-161	AM	006210	¥255,000	019
2726-171	AM	006951	¥190,000	018
2728-181	C	006944	¥120,000	016
2742-101	AM	006197	¥110,000	020
2758-272	C	006333	¥190,000	026

品番	仕様	JANcode	本体価格	Page
2761-272	C	006234	¥98,000	119
2762-101	AM	006203	¥135,000	020
2787-301	AO	006951	¥150,000	021
2813-131	AC	000843	¥36,000	041
2813-151	AC	000850	¥36,000	041
8006-AGN	B	006258	¥22,000	036
8051-AJN	D	006975	¥27,000	033
8051-ATN	D	007002	¥27,000	033
8057-APN	AC	000836	¥36,000	041
9073-AHN	B	006326	¥53,000	059
9075-AGN	A	007026	¥28,800	036
9075-AHN	A	006265	¥24,000	036
9076-ATN	B	006272	¥26,000	033
9077-AGN	B	006289	¥24,000	036
9088-CHN	AR	006302	¥36,000	058
9095-BHB	AR	000829	¥68,000	028

品番	仕様	JANcode	本体価格	Page
9095-CHB	AR	006296	¥78,000	028
9095-EHB	AR	000812	¥89,000	028
9518AZN/ART	J	526299	¥34,000	043
9557CZN/ART	J	526305	¥38,000	042
9561AZB/ART	J	526664	¥38,000	043
9729-ASN	AE	001055	¥19,000	059
9729-CSN	AR	003059	¥38,000	058
9835-BON	U	002274	¥15,200	121
9839-AZN	U	002267	¥13,000	042
9839-BZN	U	000010	¥16,000	043
9945-ASB	AK	006319	¥89,000	022
AD-103	A	511837	¥41,600	120
AD-115	Q	521539	¥27,000	067
AD-119	Q	525421	¥45,000	065
AD-120	Q	524714	¥27,200	121
AD-121	Q	526343	¥28,000	066
AD-124	Q	006678	¥29,000	067
AD-125	Q	006685	¥23,200	121
AD-126	A	006692	¥37,600	121
AD-128	A	006715	¥52,000	064
AD-144	Q	001086	¥23,000	121
AD-148	Q	001123	¥37,000	063
AD-149	Q	001147	¥29,600	121
AD-152	Q	001178	¥32,000	065
AD-153	Q	001185	¥36,000	064
AD-156	Q	003080	¥32,000	063
AD-157	Q	003097	¥28,000	066
AD-158	Q	003103	¥27,000	066
AD-159	Q	003110	¥54,000	067
AD-172	Q	003141	¥41,000	063
AD-173	Q	003158	¥40,000	062
AD-180	Q	003653	¥56,000	067
AD-187	Q	005299	¥39,200	120
AD-188	Q	005305	¥44,000	064
AD-189	Q	005312	¥30,400	121
AD-190	Q	005329	¥50,000	066
AD-191	Q	006555	¥55,000	063
AD-192	Q	006562	¥50,000	065
AD-193	Q	006579	¥44,000	120
AD-194	Q	006586	¥18,400	120
AD-401-5	J	007842	¥42,000	046
AD-402-5	J	007835	¥32,000	046
AI-601	Q	006593	¥85,000	047
AI-602	Q	006609	¥44,000	047
AI-603	Q	006616	¥25,000	042
AI-604	Q	006623	¥26,000	042
AI-605	Q	006630	¥20,000	042
AI-606	Q	007088	¥156,000	047
AI-607	Q	007095	¥60,000	045
AI-608	Q	007101	¥56,000	044
AI-609	Q	007118	¥47,500	044
AI-610	Q	007125	¥30,000	044
AI-611	Q	007132	¥30,000	044
AK-01	BA	004261	¥36,000	050
AK-02	BA	004278	¥37,000	051
AK-03		004285	¥43,000	050/085
AK-04-1	BB	004179	¥37,000	061
AK-04-2	BB	004186	¥30,000	126
AK-04-3	BB	004193	¥30,000	126
AK-05-1	BB	004209	¥36,000	061
AK-08	BA	005053	¥61,000	051
AK-09	BA	005060	¥48,000	051
AK-10	BA	005077	¥66,000	051
AK-11	BA	005084	¥60,000	126

品番	仕様	JANcode	本体価格	Page
AK-12	BB	005091	¥36,000	126
AK-13	BA	005107	¥50,000	126
AK-14	BB	005114	¥36,000	126
AK-15		005824	¥82,000	014
AK-16		005831	¥44,000	014
AM-379	B	520976	¥15,000	059
AM-381	B	520990	¥12,000	059
AM-407	B	522192	¥33,000	039
AM-432	B	525889	¥14,000	059
AM-468	A	001406	¥42,000	035
AM-469	A	001413	¥44,000	035
AM-470	A	003226	¥35,000	035
AM-471	A	003233	¥37,000	035
AM-475	B	007262	¥22,000	039
AM-51G	A	505102	¥57,000	037
AM-510	B	006081	¥64,500	119
AM-520	B	006104	¥64,500	119
AM-540	AP	006098	¥102,000	119
AM-55S	A	000621	¥57,000	037
CE-0012		004896	¥85,000	098
CE-0013		004919	¥35,000	099
CE-0014		004933	¥83,000	099
CE-1013		005008	¥52,000	098
CE-1013-GR		007729	¥55,000	097
CE-1014		007705	¥89,000	097
CE-1014-GR		007712	¥98,000	097
CE-1015		007699	¥96,000	086/096
CE-1063		006036	¥54,400	128
CE-1123		004957	¥90,000	086/099
CE-1124		004964	¥105,000	086/098
CE-1125		004971	¥155,000	097
CE-1126		004995	¥37,600	128
CE-5002		004940	¥5,000	128
CE-5475	A	007675	¥18,000	127
CE-585	B	007682	¥40,000	096
CT-81		006067	¥23,200	125
CT-82		006050	¥27,200	125
CT-83		006043	¥29,600	125
DT-1		527777	¥70,000	112
DT-2		006463	¥75,000	112
DT-3		006470	¥78,000	112
DT-4		527784	¥80,000	112
DT-5		006487	¥86,000	112
DT-6		006494	¥89,000	112
DT-11		006531	¥70,000	112
DT-12		527807	¥75,000	112
DT-13		006548	¥78,000	112
DT-14		006555	¥80,000	112
DT-15		006562	¥86,000	112
DT-16		006586	¥89,000	112
EC-101		527050	¥95,000	090
EC-112		005008	¥40,000	095
EC-113		004421	¥44,000	095
EC-121		001994	¥39,000	095
EL-715-00		006845	¥25,600	128
EL-715-01		006838	¥36,000	013
EL-715-02		006807	¥23,200	128
EL-715-04		006760	¥44,000	012
EL-715-05		006647	¥64,000	012
EL-715-08		006876	¥29,600	128
EL-715-09		006869	¥42,000	013
EL-715-10		006852	¥46,000	013
EL-715-11		006883	¥29,600	128
EL-810-01		000232	¥23,000	011

品番	仕様	JANcode	本体価格	Page	品番	仕様	JANcode	本体価格	Page
EL-810-02		000263	¥16,000	011	FS-32-17	B	003707	¥39,000	073
EL-810-03		000249	¥24,000	011	FS-3299	A	007279	¥68,000	025
EL-810-04		000270	¥17,000	011	FS-3299-02	A	000607	¥45,000	024
EL-810-05		000225	¥25,800	011	FS-3299-03	A	000591	¥43,000	024
EL-810-06		000256	¥19,000	011	FS-3980BE-03	A	007408	¥25,000	068
EL-810-07		000300	¥20,000	012	FS-3980BE-06	A	007439	¥36,000	069
EL-810-08		000317	¥20,000	012	FS-3980BK-01	A	007378	¥25,000	069
EL-810-09		000294	¥25,800	010	FS-3980BK-04	A	007415	¥36,000	069
EL-810-10		000287	¥25,800	010	FS-3980BU-02	A	007392	¥25,000	069
EM-001		000632	¥128,000	103	FS-3980BU-05	A	007422	¥36,000	069
EM-003	BB	000898	¥69,000	105	FS-40-15	AC	003851	¥37,000	072
EM-004		000649	¥107,000	086/105	FS-40-16	AC	003714	¥37,000	073
EM-007		000656	¥111,000	086/105	FS-40-17	AC	003806	¥37,000	073
EM-013-1		000669	¥239,000	106	FS-41-15	B	003875	¥44,000	072
EM-013-2		000904	¥250,500	106	FS-41-16	B	003813	¥44,000	073
EM-013-3		000911	¥210,000	106	FS-41-17	B	003820	¥44,000	073
EM-013-4		000928	¥221,500	106	FS-4284	A	006135	¥31,200	127
EM-014-1		000676	¥239,000	107	FS-51-101	A	005855	¥25,600	127
EM-014-2		000935	¥250,500	107	FS-52-101	A	007736	¥32,000	072
EM-014-3		000942	¥210,000	107	FS-5524-03	A	000614	¥72,000	070
EM-014-4		000959	¥221,500	107	FS-5524S	AC	006128	¥59,000	070
EM-015		000683	¥115,000	103	FS-5524M	A	007750	¥85,000	071
EM-016		000690	¥115,000	103	FS-7552-01	A	007620	¥49,000	070
EM-022		000706	¥104,000	086/105	FS-7552-02	A	007538	¥30,000	070
EM-20		000713	¥120,000	116	FS-8010-01	AK	007576	¥68,000	075
EM-207		000867	¥130,000	093	FS-8010-02	AC	007569	¥49,000	075
EM-208		000878	¥130,000	093	FT-5		401398	¥30,000	094
EM-20+YT-17			¥244,000	113/114	FT-6		401404	¥32,000	094
EM-21		000724	¥120,000	116	FT-7		401411	¥36,000	094
EM-21+YT-13			¥249,000	116	JC-101		007781	¥23,000	117
EM-21+YT-15			¥197,000	116	JC-102		007798	¥23,000	117
EM-26		000737	¥245,000	104	JC-103		007804	¥23,000	117
EM-27		000748	¥255,000	104	JC-201		007170	¥25,000	117
ER-102		007873	¥16,000	123	JC-203		007187	¥25,000	117
FB-100	A	003684	¥32,000	060	JC-301		007194	¥28,000	117
FB-401	A	522635	¥28,000	083	JC-303		007200	¥28,000	117
FB-415	A	524752	¥23,000	082	JC-403		007217	¥29,000	117
FB-431	A	525872	¥18,000	082	JC-802		004803	¥23,000	123
FB-436	B	526381	¥26,000	083	KM-122		525926	¥26,000	060
FB-451	B	005206	¥39,000	126	KM-150	B	001437	¥20,800	122
FB-453	B	005220	¥27,000	126	KM-152	B	001451	¥24,000	122
FB-454	B	005237	¥27,000	126	KM-168	A	003660	¥32,000	061
FB-457	B	005268	¥23,000	127	KM-169	A	003684	¥32,000	061
FB-460	A	006890	¥49,000	082	KM-180	AC	006159	¥59,000	074
FB-461	A	006906	¥49,000	082	KM-181	B	006142	¥78,000	074
FB-462	A	006913	¥22,400	127	KM-190	A	007217	¥25,000	083
FB-463	A	006920	¥22,400	127	KM-191	A	007255	¥26,000	083
FS-1361-01	A	007521	¥45,000	077	KM-192	A	007231	¥37,000	083
FS-1361-02	A	007538	¥27,000	076	KT-1		002168	¥90,000	111
FS-1362-01	A	007507	¥45,000	077	KT-2		002175	¥98,000	111
FS-1362-02	A	007514	¥27,000	077	KT-3		002182	¥90,000	111
FS-141-002	A	007613	¥37,000	084	KT-4		002199	¥98,000	111
FS-141-100	A	007545	¥37,000	084	KT-5		002205	¥94,000	111
FS-2309BU-02	B	007293	¥28,000	079	KT-6		002212	¥103,000	111
FS-2309BU-05	B	007323	¥18,000	078	KT-7		002434	¥94,000	111
FS-2309BU-08	B	007354	¥16,000	079	KT-8		002441	¥103,000	111
FS-2309G-03	B	007309	¥28,000	079	KT-9		002458	¥100,000	110
FS-2309G-06	B	007330	¥18,000	078	KT-10		002465	¥110,000	111
FS-2309G-09	B	007361	¥16,000	078	KT-11		002472	¥100,000	111
FS-2309W-01	B	007286	¥28,000	079	KT-12		002489	¥110,000	111
FS-2309W-04	B	007316	¥18,000	078	LM-601-LED-N/L	★	004544	¥134,000	009
FS-2309W-07	B	007347	¥16,000	079	LMT-601-LED-N/L	★	000409	¥268,000	009
FS-32-15	B	003837	¥39,000	072	LM-602-LED-N/L	★	004575	¥129,000	008
FS-32-16	B	003691	¥39,000	073	LMT-602-LED-N/L	★	000430	¥265,000	008

品番	仕様	JANcode	本体価格	Page
LM-603-LED-N/L	★	004612	¥139,000	009
LMT-603-LED-N/L	★	000478	¥273,000	009
LM-604-LED-N/L	★	004872	¥136,000	008
LMT-604-LED-N/L	★	000508	¥271,000	008
LM-605-LED-N/L	★	004643	¥139,000	009
LMT-605-LED-N/L	★	000539	¥275,000	009
LM-606-LED-N/L	★	004674	¥139,000	007
LMT-606-LED-N/L	★	000560	¥275,000	007
LM-607-LED-N/L	★	000966	¥134,000	006
LMT-607-LED-N/L	★	000324	¥263,000	006
LM-608-LED-N/L	★	000997	¥148,000	007
LMT-608-LED-N/L	★	000355	¥284,000	007
LM-901-LED-N/L	★	004551	¥157,000	009
LMT-901-LED-N/L	★	000416	¥294,000	009
LM-902-LED-N/L	★	004599	¥154,000	008
LMT-902-LED-N/L	★	000447	¥292,000	008
LM-903-LED-N/L	★	004858	¥170,000	009
LMT-903-LED-N/L	★	000485	¥307,000	009
LM-904-LED-N/L	★	004629	¥165,000	008
LMT-904-LED-N/L	★	000515	¥303,000	008
LM-905-LED-N/L	★	004650	¥170,000	009
LMT-905-LED-N/L	★	000546	¥307,000	009
LM-906-LED-N/L	★	004681	¥170,000	007
LMT-906-LED-N/L	★	000577	¥307,000	007
LM-907-LED-N/L	★	000973	¥157,000	006
LMT-907-LED-N/L	★	000331	¥292,000	006
LM-908-LED-N/L	★	001000	¥187,000	007
LMT-908-LED-N/L	★	000362	¥324,000	007
LM-1201-LED-N/L	★	004568	¥193,000	009
LMT-1201-LED-N/L	★	000423	¥346,000	009
LM-1202-LED-N/L	★	004605	¥190,000	008
LMT-1202-LED-N/L	★	000461	¥340,000	008
LM-1203-LED-N/L	★	004865	¥214,000	009
LMT-1203-LED-N/L	★	000492	¥358,000	009
LM-1204-LED-N/L	★	004636	¥200,000	008
LMT-1204-LED-N/L	★	000522	¥353,000	008
LM-1205-LED-N/L	★	004667	¥214,000	009
LMT-1205-LED-N/L	★	000553	¥362,000	009
LM-1206-LED-N/L	★	004698	¥214,000	007
LMT-1206-LED-N/L	★	000584	¥362,000	007
LM-1207-LED-N/L	★	000980	¥193,000	006
LMT-1207-LED-N/L	★	000348	¥344,000	006
LM-1208-LED-N/L	★	001130	¥239,000	007
LMT-1208-LED-N/L	★	000379	¥387,000	007
LMT-EL-1851	★	000386	¥450,000	005
LMT-EL-2751	★	000393	¥550,000	004
MB-CON-1		005039	¥180,000	122
MB-1548	AC	004001	¥59,000	122
MB-1999	A	005046	¥78,000	034
MB-265C	AC	004292	¥80,000	034
MB-2671	B	004070	¥59,000	120
MB-3074	A	005534	¥70,000	031
MB-335		005763	¥128,000	122
MB-3629L	AK	005473	¥200,000	030
MB-3629S	AC	005466	¥130,000	031
MB-3701	B	005435	¥120,000	122
MB-3821	D	007033	¥240,000	017
MB-3845	D	006937	¥135,000	029
MB-3852	A	007064	¥84,000	032
MB-3853	AC	007071	¥90,000	036
MB-438	D	000751	¥82,000	023
MB-826	B	004025	¥72,000	034
MI-268	B	003417	¥105,000	024
MI-907	AK	003424	¥165,000	029

品番	仕様	JANcode	本体価格	Page
MI-5074	AK	003431	¥143,000	031
MI-5075	AC	005442	¥80,000	024
MI-OVAL-2	B	005398	¥180,000	119
MS(MSW)-1		002007	¥60,000	102
MS(MSW)-2		002014	¥80,000	102
MS(MSW)-3		002021	¥100,000	101
MS-5	AC	002687	¥33,600	127
MS(MSW)-6		002694	¥70,000	086/101
MS(MSW)-7		002724	¥92,000	100
MS(MSW)-9		002762	¥130,000	102/109
MS(MSW)-10		003448	¥92,000	100
MS-13		003479	¥32,000	122
NA(NAW)-140	BA	600562	¥19,200	124
NA(NAW)-197	BC	002052	¥38,000	055
NA(NAW)-198	BA	002069	¥36,000	055
NA(NAW)-199		002076	¥60,000	055/085
NA(NAW)-202	BA	002847	¥55,000	055
NA(NAW)-203		003523	¥59,000	054
NA(NAW)-209	BA	005862	¥66,000	052
NA(NAW)-210	BA	005879	¥66,000	052
NA(NAW)-211	BA	005886	¥39,000	053
NA(NAW)-212	BA	005893	¥39,000	053
NA(NAW)-213		005909	¥69,000	053/085
NA(NAW)-214		005916	¥69,000	053/085
NA(NAW)-215		005923	¥56,000	125
NA(NAW)-216		005930	¥49,000	056
NA(NAW)-217		005947	¥21,000	056
NA(NAW)-218		005954	¥23,200	125
NA(NAW)-219		005961	¥20,000	125
NA(NAW)-220		005978	¥20,000	125
NA(NAW)-221		006517	¥19,000	057
NA(NAW)-222		006524	¥19,000	057
NA(NAW)-223		006340	¥85,000	054
NA(NAW)-224	BA	006371	¥42,000	055
NA(NAW)-225		006357	¥50,000	054
NA(NAW)-228		006449	¥20,800	124
NA(NAW)-229		006463	¥20,800	124
NA-232	BA	006395	¥48,000	124
NA-233	BA	006388	¥48,000	124
NA-234	BA	006418	¥48,000	124
NA(NAW)-236		006500	¥21,000	057
NA(NAW)-237		007828	¥28,000	057
NA(NAW)-238		006494	¥21,000	057
NA-239		006364	¥39,000	125
NAW-240	BB	000119	¥47,000	049
NAW-241	BB	000126	¥45,000	049
NAW-242	BA	000133	¥69,000	048
NAW-243	BB	000140	¥48,000	049
NAW-244	BA	000157	¥44,000	049
NAW-249		000096	¥224,000	108
NAW-250		000102	¥132,000	088
PE-1933-22	AD	007491	¥34,000	075
PE-1936-22	AN	007514	¥36,000	075
PE-1987-11	AD	007651	¥38,000	072
PE-1987-12	AD	007668	¥35,000	072
PE-475	AI	004100	¥34,400	120
PG-002-YOSEGI	A	000164	¥38,000	081
PG-003-YOSEGI	A	000171	¥56,000	080
PG-004		000188	¥5,500	081/118
PG-005		000195	¥67,800	081/118
PG-006		000201	¥78,900	081/118
PG-007		000218	¥118,000	081/118
RM-07-51	AC	005985	¥28,000	040
RM-07-55	AC	005992	¥33,000	040

品番	仕様	JANcode	本体価格	Page
RM-12-51	A	006005	¥32,000	040
RM-12-52	A	006012	¥35,000	040
RM-14-51	A	006029	¥46,000	040
RM-17-01	AK	000027	¥48,000	039
RM-17-02	AK	000034	¥48,000	038
RM-17-03	D	000041	¥46,000	039
RM-17-04	D	000065	¥46,000	039
RM-17-V1	Q	000072	¥28,000	041
RM-17-V2	Q	000089	¥30,000	041
SP-001			¥423,000	089
SP-002			¥536,000	089
Small Oxide	AL	006166	¥135,000	020
ST-101		005671	¥64,000	090
ST-102		005688	¥34,000	090
ST-202		005701	¥21,000	122
TO-01		000881	¥71,800	116
TO-01+YT-16			¥159,800	113
YG-17		401732	¥85,000	092
YG-19		401756	¥70,000	092
YG-21		527340	¥58,000	093
YG-56st		401770	¥55,000	094
YG-56st-H08		002854	¥69,400	094
YG-60st		527203	¥40,000	123
YG-63		007521	¥70,000	092
YG-64		007545	¥64,000	092

品番	仕様	JANcode	本体価格	Page
YG-65		007538	¥64,000	092
YG-66		002427	¥85,000	092
YT-01st		600906	¥65,000	116
YT-01st+YT-13			¥194,000	115
YT-01st+YT-17			¥189,000	115
YT-03		006706	¥65,000	116
YT-03+YT-15			¥142,000	114
YT-05st		600159	¥64,000	116
YT-07		600166	¥64,000	116
YT-10		511509	¥48,000	116
YT-11		527401	¥66,000	116
YT-12		527425	¥100,000	116
YT-13		527449	¥129,000	116
YT-14		527463	¥65,000	116
YT-15		501609	¥77,000	116
YT-16		006784	¥88,000	116
YT-17		511110	¥124,000	116
YT-28			¥12,500	104
YT-29			¥15,000	104
WT-10		003561	¥100,000	123
WT-11		003578	¥110,000	123
WT-14		003608	¥47,000	123
WT-15		004759	¥69,000	123
WT-16		004735	¥90,000	091
WT-17		004742	¥78,000	091

フレーム No.78 (FS-5524 P070/071) サイズオーダー価格表

●標準の完成品は吊り仕様です(貼り付け施工も承ります)。 ●ミラー面取り巾15mm ※表示は本体価格です。

たて	よこ	～450mm	451～600mm	601～750mm	751～900mm
～450mm		¥35,000	¥42,200	¥50,000	¥58,500
451～600mm		¥42,200	¥47,000	¥58,500	¥69,800
601～750mm		¥50,000	¥58,500	¥69,800	¥81,000
751～900mm		¥58,500	¥69,800	¥81,000	¥97,500
901～1200mm		¥69,800	¥81,000	¥97,500	¥114,000
1201～1500mm		¥83,200	¥97,500	¥114,000	¥136,000
1501～1800mm		¥97,000	¥114,000	¥136,000	¥164,000

フレーム No.15・16・17(P072/073) サイズオーダー価格表 ※2018年2月発売

●標準の完成品は吊り仕様です(貼り付け施工も承ります)。 ●ミラー面取り巾15mm ※表示は本体価格です。

たて	よこ	～450mm	451～600mm	601～750mm	751～900mm
～450mm		¥28,800	¥33,400	¥38,000	¥43,700
451～600mm		¥33,400	¥38,000	¥44,900	¥48,300
601～750mm		¥38,000	¥44,900	¥49,500	¥52,900
751～900mm		¥43,700	¥48,300	¥52,900	¥61,000
901～1200mm		¥50,600	¥56,400	¥66,700	¥73,600
1201～1500mm		¥57,500	¥66,700	¥77,100	¥86,300
1501～1800mm		¥67,900	¥77,100	¥86,300	¥92,000

強化段ボール梱包価格表 ●オーダーミラーやオーダーガラスを配送にてご注文の場合は下記のサイズに強化段ボール梱包費が加算になります。 ※表示は本体価格です。

	～300mm	301～450mm	451～600mm	601～750mm	751～900mm	901～1200mm
～300mm						
301～450mm						
451～600mm						
601～750mm	空白欄は簡易梱包〔無料〕					
751～900mm						¥4,000
901～1200mm					¥4,000	¥5,000
1201～1500mm				¥4,000	¥5,000	¥6,000
1501～1800mm	¥4,000	¥4,000	¥4,000	¥5,000	¥6,000	¥6,000
1801～2100mm	¥4,000	¥4,000	¥5,000	¥6,000	¥7,000	¥7,000
2101～2400mm	¥5,000	¥5,000	¥6,000	¥7,000	¥7,000	¥8,000

お手入れ方法

- **木質部分**
乾いた柔らかい布で空拭きしてください。
- **ミラー部分**
普段は柔らかい布で拭き、油や取れにくい汚れは、市販の中性洗剤かガラスクリーナーで下拭きし、乾燥後、乾いた布でよく磨いてください。

ご使用上の注意事項 

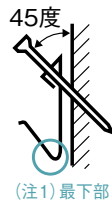
- ・ミラーに加重がかかることは大変危険ですのでおやめください。
- ・ミラーに水気が付着したり、高温多湿の環境で使用した場合はミラーに腐食が発生することがあります。
- ・取付け方の不良や使用用途以外のご使用、同梱の専用金具・吊り紐をご使用になられなかった場合の事故には、一切責任を負いかねますのでご了承ください。
- **ミラーの素材**
国産商品のミラー素材は、最新の技術で製造したフロートガラス使用。これに銅、銀加工し、さらに特殊二重止め塗装されています。

塗装や加工について

- **アンティーク塗装、アンティーク仕上げ**
経年による変色や塗装ムラ、キズ、ヒビなどの風合いを出すために、加工を施しています。
- **エイジング加工**
錆風塗装をはじめ、ひび割れ、風化した質感などを出し、塗装の濃淡で新しい表情を持たせるペインティングの妙技です。多色を塗り重ねることによって、長い時を経た風合いを表現しています。厳重な錆び処理を行ったうえで、上塗りしてアンティークなタッチに仕上げています。
- **Bel Lussoシリーズ**
装飾部分は構造上弱くなっております。取り付け時やご使用中のお手入れ等の際には、破損やヒビ割れに充分ご注意ください。
- **Antinew / Mactanシリーズ**
各商品は天然素材を使用し、手加工のため、サイズや色が多少異なる場合がございます。

壁面取付け専用金具付き

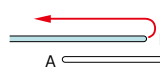
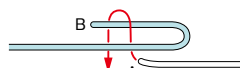
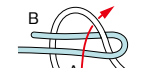
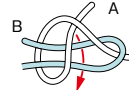
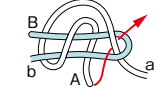


- ・アルテ ミラーは、合板・石膏ボード用の専用金具が付いております。専用釘は、壁面に対して45度で打ち込んでください。
- ・ミラーを吊り下げる際には、ミラー側の吊紐、または金具が必ず壁面の専用金具の最下部(注1)に掛かる様にしてください。
- ・合板・石膏ボード以外の石やレンガ、モルタル、タイル、金属などの材質による壁面には専用金具は取付けられません。
- ・商品ごとに取付け金具が異なりますので、他の商品には使用しないでください。
- ・取付け不良などによる事故には、一切責任を負いかねますのでご了承ください。
- ・壁は材質、気候、経年などによって強度が異なります金具を取付ける壁が荷重に耐えられるかどうかご確認ください。
- ・大型ミラー等重量のある商品は施工による取付けも承ります。(取付費は別途)



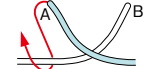
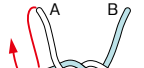

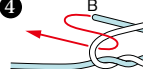
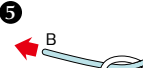

ミラー用吊り下げ紐の結び方

・吊り下げ用の紐が同封されているミラーは、紐を下記の結び方でしっかりと結んでください。下記の結び方以外の方で結んだ場合に発生した事故には、責任を負いかねますのでご了承ください。

■ 三重つぎ結び 手順

- 
Bの端を矢印のように2つ折りにする。
ロープの太さが異なる場合は、太いほうのロープ(B)を2つ折りにする。
- 
Aを矢印のように通す。
- 
Aを矢印のように通す。
1～3の手順で、一重つぎ結びになる。
- 
Aをもう1回、矢印のように巻きつける
- 
Aを矢印のように通す。
- 
矢印のようにもう1回、巻きつけを増やす
- 
Aとa、Bとbを強く引いて、結び目を締める

■ 外科結び 手順

- 
AがBの上にくるようにしてクロスさせ、Aを矢印のようにひと巻きする。
- 
Aをもう1回、矢印のようにひと巻きする。
- 
Aが上、Bが下になるようにクロスさせる。
この際、Aが下になると、たて結びになるので注意。
- 
Bを矢印のようにひと巻きする。
- 
A、Bをひいて、結び目を強く締める。
- 
完成図

■ ミラー裏面



ガラステーブルを安心してお使いいただくために

ご使用上の注意事項 

- ・ガラステーブルやガラス天板、ガラス棚のガラスの上に乗ったり、叩いたり、衝撃を与えたりしないでください。転倒や、ガラスが割れて怪我をする恐れがあります。
- ・加熱した鍋、やかんなど熱を帯びた物などは直接置かないでください。急激な温度変化により、ガラスが破損する可能性があります。
- ・使用用途以外のご使用にならないでください。
- ※なお、欠けやヒビなどが生じていたり、一部でも破損したガラス製品は強度が低下しております。放置しておきますと、破損することがあり、ガラスの破片で怪我をしたり、他の器物に損害を及ぼす恐れがありますので、ただちに使用を中止してください。

- PL法(製造物責任)に伴い、弊社では商品の品質基準、品質管理において、より安全性の高い商品を提供いたしております。(PL賠償保険加入)
- カタログ記載のJANコードは、下6ケタ表示です。ご利用の場合、6ケタの前にメーカーコード“4905575”がつきます。
- 商品改良等、事情により予告なく仕様の変更や生産中止を行うことがありますので、ご用命の際は、必ずご確認くださいませようお願いいたします。
- 製品の色調は、印刷インキの性質上、多少実物と違いが生じることがあります。ご了承ください。
- カタログ掲載の写真複製やコピーの無断転載を禁じます。

Order Item Mirror & Glass

プロによる完全施工

「自分サイズのオーダーミラー®」

オーダーミラーの考え方は、ミラーを既製品から選ぶのではなく、お客様独自の空間に合わせて大きさやデザインを決める、お客様主導のミラー施工システム。「エッチングミラー」、「Vカットミラー」、「ノンフレーム・オーダーミラー」、「タペストリー・ミラー」、「フレーム付きミラー」、そして「コンビネーション」や「カラーガラス」と豊富なミラーバリエーションの中からオリジナリティあふれる鏡をオーダーしてください。そこにしかない、あなただけの華やかな空間が生まれます。



小口磨き
最もベーシックな
小口処理です。

● ノンフレーム (小口磨き) 価格表 ※表示は本体価格です。

たて \ よこ	～300mm	301～450mm	451～600mm	601～750mm	751～900mm	901～1200mm
～300mm	¥2,000	¥3,000	¥4,000	¥5,000	¥6,000	¥8,000
301～450mm	¥3,000	¥4,500	¥6,000	¥7,500	¥9,000	¥12,000
451～600mm	¥4,000	¥6,000	¥8,000	¥10,000	¥12,000	¥16,000
601～750mm	¥5,000	¥7,500	¥10,000	¥12,500	¥15,000	¥20,000
751～900mm	¥6,000	¥9,000	¥12,000	¥15,000	¥18,000	¥24,000
901～1200mm	¥8,000	¥12,000	¥16,000	¥20,000	¥24,000	¥32,000
1201～1500mm	¥10,000	¥15,000	¥20,000	¥25,000	¥30,000	¥48,000
1501～1800mm	¥12,000	¥18,000	¥24,000	¥30,000	¥36,000	¥57,600
1801～2100mm	¥16,800	¥25,200	¥33,600	¥42,000	¥50,400	¥67,200
2101～2400mm	¥19,200	¥28,800	¥38,400	¥48,000	¥57,600	¥76,800



面取り
15mm 幅が標準です。

● ノンフレーム (面取り) 価格表 ※表示は本体価格です。

たて \ よこ	～300mm	301～450mm	451～600mm	601～750mm	751～900mm	901～1200mm
～300mm	¥6,000	¥8,000	¥10,000	¥12,000	¥14,000	¥18,000
301～450mm	¥8,000	¥10,500	¥13,000	¥15,500	¥18,000	¥23,000
451～600mm	¥10,000	¥13,000	¥16,000	¥19,000	¥22,000	¥28,000
601～750mm	¥12,000	¥15,500	¥19,000	¥22,500	¥26,000	¥33,000
751～900mm	¥14,000	¥18,000	¥22,000	¥26,000	¥30,000	¥38,000
901～1200mm	¥18,000	¥23,000	¥28,000	¥33,000	¥38,000	¥48,000
1201～1500mm	¥22,000	¥28,000	¥34,000	¥40,000	¥46,000	¥66,000
1501～1800mm	¥26,000	¥33,000	¥40,000	¥47,000	¥54,000	¥77,600
1801～2100mm	¥32,800	¥42,200	¥51,600	¥61,000	¥70,400	¥89,200
2101～2400mm	¥37,200	¥47,800	¥58,400	¥69,000	¥79,600	¥100,800

- **価格** 表記はミラーのみの本体価格です(裏板・吊り下げ金具は付いていません)。施工費は別途必要となります。※表記以外のサイズはご相談ください。
- **納期** ご注文いただいたからノンフレームが約10日後、サークル・オーバルが約15日後です。
- **施工費** [たて付/よこ付] □地部分 [¥18,000 ※たて・よこ共に] □地部分 [¥23,000/¥28,000] □地部分 [¥28,000/¥33,000]
■地部分 [¥33,000/¥43,000] □地部分 [¥43,000/¥53,000]
- **配送梱包** オーダーミラーを配送にてご注文の場合はサイズにより強化段ボール梱包費がかかります。詳しくは本誌137ページをご覧ください。また、サイズや配送先により、別途送料がかかる場合があります。

別冊「Order Item Mirror & Glass」カタログ無料送付中 ※お電話またはウェブサイトよりお申込みください。

www.arte-japan.com

New E-mail info-atj@arte-japan.com

ガラススペースの未来をひらく

株式会社 **アルテ ジャパン**

アルテ ジャパン カタログ無料送付中

●お求めは信用ある当店で

本社

〒162-0837 東京都新宿区納戸町7番地LM納戸町101
TEL.03 (3235) 6211 / FAX.03 (3235) 6213

大阪営業所

〒541-0046 大阪府大阪市中央区平野町3-1-9 KURAOビル801
TEL.06 (6202) 0201 / FAX.06 (6202) 0205

秦野配送センター

〒257-0031 神奈川県秦野市曾屋14
TEL.0463 (81) 5246 / FAX.0463 (81) 5250

ショールームのご案内



東京ショールーム「G-SPACE TOKYO」

〒162-0837 東京都新宿区納戸町7番地LM納戸町101号
TEL.03 (3235) 6212 [駐車場のご用意はございません]

●営業時間 10:30～17:30 ※木・日曜日、祝日定休(但し年末年始、夏期休業は除く)

大阪ショールーム「G-SPACE PETIT OSAKA」

〒541-0046 大阪府大阪市中央区平野町3-1-9 KURAOビル801
TEL.06 (6202) 0201 [駐車場のご用意はございません]

※予約制となっております(電話にてご予約ください)

●営業時間 10:00～17:00 ※日曜日、祝日定休(但し年末年始、夏期休業は除く)

札幌ショールーム「G-SPACE SAPPORO」

〒001-0041 北海道札幌市厚別区大谷地東1-2-40
札幌ファニッシング(株) TERRA内 3a

※商品に関するお問合わせはアルテジャパン本社 TEL.03 (3235) 6211まで

●営業時間:10:00～18:00 無休(但し、年末年始、GW、夏期休業は除く)

広島ショールーム「G-SPACE HIROSHIMA」

〒733-0833 広島県広島市西区商工センター3丁目6-33
(株) 二興ショールーム内

※商品に関するお問合わせはアルテジャパン大阪 TEL.06 (6202) 0201まで

●営業時間 11:00～18:00 ※水曜日定休(但し年末年始、GW、夏期休業は除く)