

La luce

mirror

イタリア語で「光」を意味する「La luce (ラ・ルーチェ)」。鏡と、透過するフレームやガラスパーツなどを組み合わせ、ガラス本来の透明感や鏡の反射といった特徴を生かした、光を感じるデザインのシリーズです。優美でシャープな世界を演出いたします。



AD-401-5

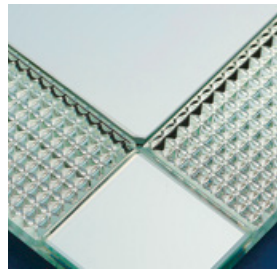
- W400×H600×厚18mm / 5.6kg
 - クリアミラー + デザインガラス貼り合わせ (巾40mm)
 - 吊り ● 圧着施工可
- ¥42,000 (本体価格)





AD-402-5

- W300×H450×厚18mm
3.3kg
 - クリアミラー +
デザインガラス貼り合わせ
(巾30mm)
 - 吊り ● 圧着施工可
- ¥32,000 (本体価格)



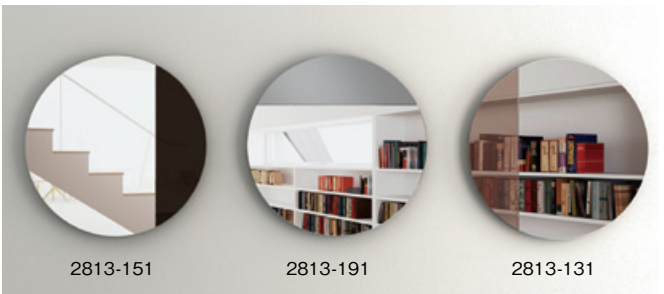
「デクヌトミラー社」は1946年創業のベルギーの装飾ミラーメーカーです。伝統的なデザインのミラーからモダンなミラーまで、自社製品及び世界中から選んだミラーを扱っております。

9518AZN/ART

- W500×H700×厚15mm
4.9kg
 - クリアミラー貼り合わせ
(巾80mm)
 - 吊り ● 圧着施工可
- ¥35,000 (本体価格)
※2019年3月価格改定
* 水気が付着したり、高温多湿の環境で使用した場合はミラーに腐食が発生することがあります。



9518AZN/ART



2813-151

2813-191

2813-131



2813-151 Cord Black (縦横兼用)

- φ580mm / 7.5kg
- クリアミラー + ブラックミラー
- 吊り ● 圧着施工可

¥41,000 (本体価格) ※2019年3月価格改定



2813-191 Cord Grey (縦横兼用)

- ※旧品番8057-APN
- φ580mm / 7.5kg
- クリアミラー + グレーミラー ● 吊り ● 圧着施工可

¥41,000 (本体価格) ※2019年3月価格改定



2813-131 Cord Bronze (縦横兼用)

- φ580mm / 7.5kg
- グレーミラー + ブロンズミラー
- 吊り ● 圧着施工可

¥41,000 (本体価格) ※2019年3月価格改定





RM-17-V2

- W300×H1200×厚20mm／6kg
- Vカット加工 ● 吊り ● 圧着施工可

¥30,000 (本体価格)



RM-17-V1

- W300×H1200×厚20mm／6kg
- Vカット加工 ● 吊り ● 圧着施工可

¥28,000 (本体価格)



Vカットミラー (RM-17-V2)



9561AZB/ART

- W600×H850×厚15mm / 6kg
- クリアミラー貼り合わせ ● 吊り ● 圧着施工可

¥39,000 (本体価格) ※2019年3月価格改定

* 水気が付着したり、高温多湿の環境で使用した場合はミラーに腐食が発生することがあります。



9839-BZN

- W400×H600×厚8mm / 3.9kg
- クリアミラー貼り合わせ (巾45mm)
- 吊り ● 圧着施工可

¥19,000 (本体価格) ※2019年3月価格改定



9557CZN/ART

- W480×H1200×厚15mm / 6.9kg
- クリアミラー貼り合わせ (巾50mm) ● 吊り ● 圧着施工可

¥39,000 (本体価格) ※2019年3月価格改定

9839-AZN

- W300×H450×厚8mm / 2.6kg
- クリアミラー貼り合わせ (巾45mm)
- 吊り ● 圧着施工可

¥16,000 (本体価格) ※2019年3月価格改定





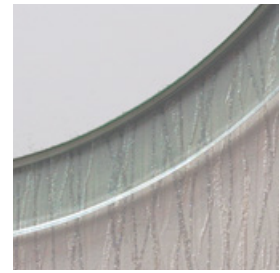
AI-613

New AI-613

- W450×H650×厚17mm
3.5kg
- 周囲クリアガラス25mm巾
- 裏板9mm
- 吊り ● 圧着施工可

¥36,000 (本体価格)

* 水気が付着したり、高温多湿の環境で使用した場合はミラーに腐食が発生することがあります。



AI-604

AI-604

- W355×H455×厚17mm / 1.9kg
- 周囲クリアガラス20mm巾 ● 裏板9mm
- 吊り ● 圧着施工可

¥27,000 (本体価格) ※2019年3月価格改定



New AI-612

- φ500×厚17mm
3kg
- 周囲クリアガラス25mm巾
- 裏板9mm ● 吊り ● 圧着施工可

¥34,000 (本体価格)



AI-603

- φ400×厚17mm / 2kg
- 周囲クリアガラス20mm巾 ● 裏板9mm
- 吊り ● 圧着施工可

¥26,000 (本体価格) ※2019年3月価格改定



AI-605

- W315×H450×厚17mm / 2.1kg
- 周囲クリアガラス20mm巾 ● 裏板9mm
- 吊り ● 圧着施工可

¥21,000 (本体価格) ※2019年3月価格改定

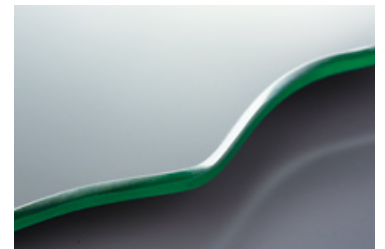


AI-610

- W340×H545×厚17mm / 2.1kg
- 糸面取り磨き ● 裏板9mm ● 吊り ● 圧着施工可

¥31,000 (本体価格) ※2019年3月価格改定

※フチの磨きが手加工のため均一ではありません。
 ※水気が付着したり、高温多湿の環境で使用した場合は
 ミラーに腐食が発生することがあります。



AI-611

- W345×H525×厚17mm / 2.1kg ● 糸面取り磨き
- 裏板9mm ● 吊り ● 圧着施工可

¥31,000 (本体価格) ※2019年3月価格改定

※フチの磨きが手加工のため均一ではありません。



AI-601

- W500×H700×厚30mm / 4.1kg
 - ガラスパーツ貼り合わせ ● 裏板9mm ● 吊り ● 圧着施工可
- ¥86,000 (本体価格) ※2019年3月価格改定



○AI-606

- W450×H1200×厚35mm / 6.8kg
 - ガラスパーツ貼り合わせ
 - 裏板12mm ● 吊り ● 圧着施工可
- ¥156,000 (本体価格)



AI-602

- W355×H455×厚30mm / 2.5kg
 - ガラスパーツ貼り合わせ
 - 裏板9mm ● 吊り ● 圧着施工可
- ¥45,000 (本体価格) ※2019年3月価格改定

